



ตัวอย่างของการ  
เปลี่ยนแปลง  
สู่เป้าหมายของ  
ชัยชนะ



บมจ. ไทยสมุทรประกันชีวิต  
รายงานประจำปี 2555



ก้าวหน้าอย่าง

เข้มแข็ง

รวมพลังรวมใจเพื่อจุดหมาย



## วิสัยทัศน์

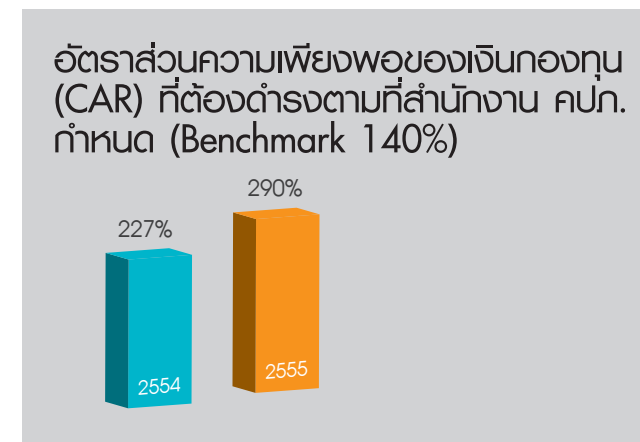
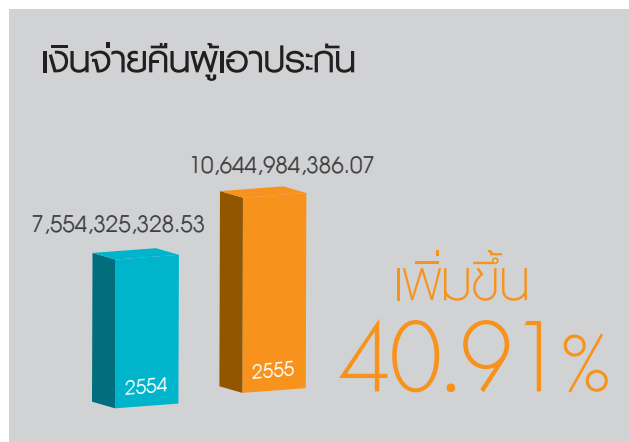
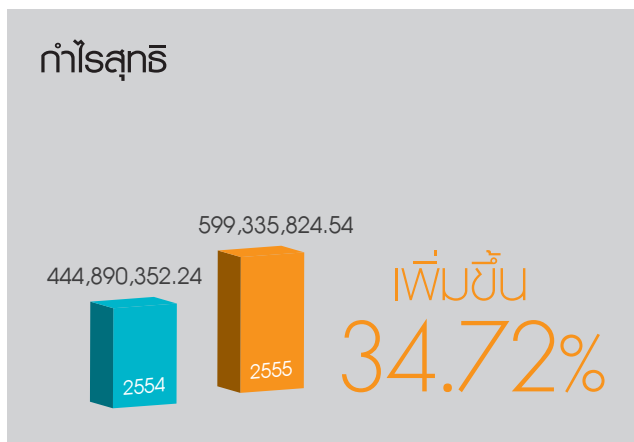
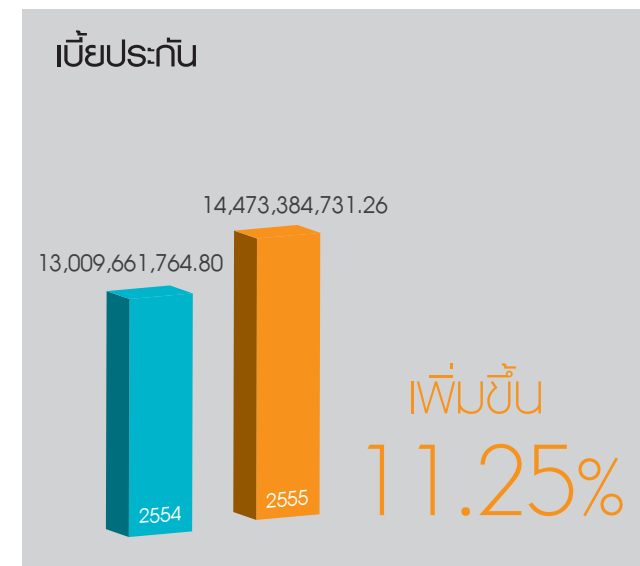
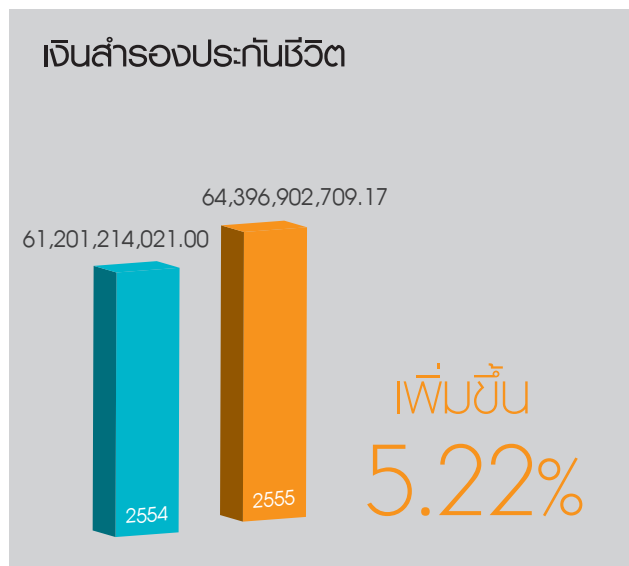
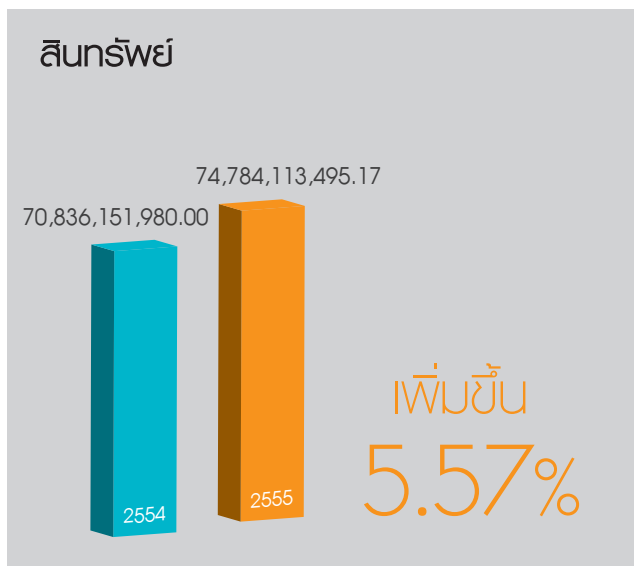
บริษัทประกันชีวิตที่ดีที่สุด  
ที่สร้างเสริมความมั่นคง  
ให้กับครอบครัวและสังคม

## พันธกิจ

1. มุ่งสร้างความพึงพอใจให้กับลูกค้า  
ด้วยบุคลากรที่มีจิตสำนึกแห่ง  
ความรับผิดชอบ การบริการที่เป็นเลิศ  
และสินค้าที่ครบวงจร เพื่อเสริมสร้าง  
หลักประกันชีวิตที่มั่นคง
2. เป็นบริษัทประกันชีวิตที่ดีที่สุด ดำเนินธุรกิจ  
ด้วยความมั่นคง ยึดมั่นจริยธรรม  
พัฒนาอย่างต่อเนื่องในทุกด้าน  
เพื่อมุ่งสร้างคุณประโยชน์ และความพึงพอใจ  
ต่อทุกฝ่ายที่เกี่ยวข้อง รวมถึงมีส่วนร่วม  
ในการพัฒนาสังคมและประเทศชาติ

# จุดเด่นในรอบปี 2555

(หน่วย : บาท)



## สารจากประธานกรรมการ



กิติ อัสสกุล/ประธานกรรมการ

“อัตราการเติบโตของเบี้ยประกันชีวิต  
ทั้งธุรกิจในรอบปี 2555 เติบโตถึงร้อยละ  
19.1 ซึ่งนับเป็นอัตราการเติบโตที่สูงมาก...”

ปี 2555 ภาวะเศรษฐกิจไทยสามารถฟื้นตัวกลับสู่ระดับก่อนอุทกภัยครั้งใหญ่ในปี 2554 ได้อย่างรวดเร็ว เป็นผลจากการได้รับแรงสนับสนุนจากนโยบายภาครัฐในการขับเคลื่อนเศรษฐกิจภายในประเทศ ทั้งมาตรการเพิ่มรายได้ กระตุ้นการใช้จ่าย บรรเทาค่าครองชีพ จากโครงการต่างๆ ของภาครัฐ เช่น การเพิ่มรายได้แรงงานรายวัน และเงินเดือนข้าราชการ การรับจำนำข้าวเปลือก ฯลฯ ทำให้มีการหมุนเวียนการใช้จ่ายภายในประเทศเพิ่มขึ้น แต่อย่างไรก็ตาม ภาวะเศรษฐกิจไทยยังคงเผชิญกับปัจจัยเสี่ยงหลายประการ ทั้งภายในและภายนอกประเทศ ทั้งการปรับขึ้นค่าจ้างแรงงานขั้นต่ำซึ่งส่งผลกระทบต่อต้นทุนการดำเนินงาน การปรับลดการอุดหนุนราคาพลังงานลง และการปรับขึ้นของต้นทุนการผลิตในอุตสาหกรรมต่างๆ อีกทั้งเศรษฐกิจโลกที่ยังคงอ่อนแอและผันผวนสูงจากปัญหาหนี้สาธารณะในกลุ่มประเทศสหภาพยุโรป สถานการณ์ความขัดแย้งทางการเมืองของประเทศต่างๆ ในโลก สิ่งเหล่านี้ล้วนแล้วแต่ส่งผลให้ภาพรวมทั้งปี 2555 ภาวะเศรษฐกิจไทยจะขยายตัวได้ในระดับประมาณร้อยละ 5.0

สำหรับธุรกิจประกันชีวิตไทย ในปี 2555 จากการพัฒนาแบบประกันชีวิตที่หลากหลาย ตอบสนองกับความต้องการของประชาชน ทั้งให้ความคุ้มครองและผลตอบแทนที่ดี ใจให้ประชาชนสนใจและเห็นคุณค่าของการประกันชีวิต และการใช้สิทธิประโยชน์เพื่อหักลดหย่อนภาษีเงินได้บุคคลธรรมดา ส่งผลให้อัตราการเติบโตของเบี้ยประกันชีวิตทั้งธุรกิจในรอบปี 2555 เติบโตถึงร้อยละ 19.1 ซึ่งนับเป็นอัตราการเติบโตที่สูงมาก และที่สำคัญยิ่ง คือ การที่ผู้เอาประกันชีวิตที่ถือครองกรมธรรม์ประกันชีวิตอยู่แล้ว ไม่หยุดการชำระเบี้ยประกันชีวิตก่อนครบกำหนดสัญญา ส่งผลให้อัตราความคงอยู่ของกรมธรรม์ อยู่ในระดับที่น่าพอใจในอัตราร้อยละ 88

บริษัทฯ มีกำไรสุทธิ  
599 ล้านบาท เพิ่มขึ้น  
จากปีก่อนร้อยละ 34.72  
และมีเบี้ยประกันรับรวม  
14,473 ล้านบาท  
หรือเติบโตร้อยละ 11.25



จากการดำเนินธุรกิจมากกว่า 63 ปี บริษัทไทยสมุทรประกันชีวิต จำกัด (มหาชน) มีความมุ่งมั่นในการดำเนินธุรกิจประกันชีวิต ในการก้าวสู่การเป็น “บริษัทประกันชีวิตที่ดีที่สุด ที่สร้างเสริมความมั่นคงให้กับครอบครัวและสังคม” เพื่อมอบความคุ้มครองที่คุ้มค่า ตลอดจนสร้างความพึงพอใจสูงสุดให้แก่ลูกค้า โดยยึดมั่นในหลักการกำกับดูแลกิจการที่ดี ดำเนินการพัฒนองค์กรและบุคลากรอย่างต่อเนื่อง ตระหนัก

ในความรับผิดชอบต่อสังคมเสมอมา จากการได้รับรางวัลบริษัทประกันชีวิตที่มีการบริหารงานดีเด่น ชมเชย ประจำปี 2554 จากสำนักงานคณะกรรมการกำกับและส่งเสริมการประกอบธุรกิจประกันภัย (คปภ.) ในโครงการมอบรางวัลประกันภัยดีเด่นครบวงจร ประจำปี 2554 แสดงให้เห็นถึงความสามารถในการรักษามาตรฐานการดำเนินงานของบริษัทได้เป็นอย่างดี ด้วยประสิทธิภาพในการบริหารงาน

การดำรงเงินกองทุนครบถ้วนตามกฎหมาย อีกทั้งยังประกอบธุรกิจด้วยหลักธรรมาภิบาล และการให้บริการลูกค้าผู้เอาประกันที่เยี่ยมด้วยประสิทธิภาพ

ในปี 2555 ไทยสมุทรประกันชีวิต นับว่าประสบความสำเร็จในการบริหารค่าใช้จ่าย ควบคู่ไปกับการขยายธุรกิจภายใต้การบริหารความเสี่ยงที่มีประสิทธิภาพ กลยุทธ์การดำเนินงานที่ชัดเจน ประกอบกับการทำการตลาดเชิงรุก ทำให้ผลประกอบการของบริษัทเติบโตอย่างต่อเนื่อง โดยบริษัทมีกำไรสุทธิ 599 ล้านบาท เพิ่มขึ้นจากปีก่อนร้อยละ 34.72 และมีเบี้ยประกันรับรวม 14,473 ล้านบาท หรือเติบโตร้อยละ 11.25 และเพื่อตอกย้ำถึงความเป็นสถาบันประกันชีวิตที่มีความมั่นคงทางการเงิน ปัจจุบัน บริษัทมีสินทรัพย์รวมทั้งสิ้นกว่า 74,784 ล้านบาท และเงินสำรองประกันชีวิตรวมกว่า 64,397 ล้านบาท

สุดท้ายนี้ ในนามของคณะกรรมการบริษัทฯ ขอขอบคุณผู้ถือหุ้น ลูกค้า คู่ค้า ตลอดจนพันธมิตรทางธุรกิจที่มอบความเชื่อมั่น ให้ความไว้วางใจ และสนับสนุนไทยสมุทรประกันชีวิตด้วยดีเสมอมา นอกจากนี้ ขอขอบคุณคณะผู้บริหาร ตัวแทนประกันชีวิต และพนักงานทุกท่าน ที่ทุ่มเทความรู้ความสามารถ ร่วมแรงร่วมใจผลักดันให้บริษัทฯ ประสบความสำเร็จด้วยดีตราบนานเท่านาน

กิติ อัสสกุล

ประธานกรรมการ

## สารจากกรรมการผู้จัดการ



นุสรา (อัสสกุล) วัฒนศัพท์พจน์  
กรรมการผู้จัดการ

บริษัทมีตัวแทนที่สามารถคว้าโล่กิตติคุณรางวัลตัวแทนคุณภาพดีเด่นแห่งชาติ ครั้งที่ 29 ประจำปี 2555 (Thailand National Quality Awards - TNQA) 15 ปีต่อเนื่องจำนวน 2 คน จากสมาคมประกันชีวิตไทย ซึ่งเป็นเพียง 2 คนจากจำนวนตัวแทนทั่วประเทศที่ได้รับรางวัลดังกล่าว

ปี 2555 นับเป็นก้าวแห่งการเปลี่ยนแปลงที่สำคัญอีกก้าวหนึ่งของไทยสมุทรประกันชีวิต โดยเมื่อวันที่ 10 กรกฎาคม 2555 บริษัท ไทยสมุทรประกันชีวิต จำกัด ได้จดทะเบียนแปรสภาพเป็นบริษัทมหาชน โดยใช้ชื่อว่า บริษัท ไทยสมุทรประกันชีวิต จำกัด (มหาชน) เพื่อตอบสนองนโยบายของภาครัฐภายใต้ พ.ร.บ.ประกันชีวิต และเพิ่มขีดความสามารถด้านการแข่งขันในธุรกิจประกันชีวิตที่มีแนวโน้มรุนแรงมากขึ้น อีกทั้งเพื่อแสดงให้เห็นถึงการมีหลักการกำกับดูแลที่ดี และเพื่อรองรับการเปิดเสรีทางการค้าสู่ประชาคมเศรษฐกิจอาเซียน หรือ ASEAN Economic Community : AEC ใน ปี 2558

ยิ่งไปกว่านั้น ปี 2555 ยังเป็นอีกปีหนึ่งที่พวกเราชาวไทยสมุทรประกันชีวิตภาคภูมิใจ จากการได้รับการคัดเลือกจากสำนักงานคณะกรรมการกำกับและส่งเสริมการประกอบธุรกิจประกันภัย (คปภ.) ให้รับรางวัลบริษัทประกันชีวิตที่มีการบริหารงานดีเด่น ชมเชย ประจำปี 2554 ต่อเนื่องเป็นปีที่ 2 ในโครงการมอบรางวัลประกันภัยดีเด่นครบวงจร ประจำปี 2554 แสดงให้เห็นถึงความสามารถรักษามาตรฐานในการดำเนินงาน มีความมั่นคงทางการเงิน สามารถดำรงเงินกองทุนได้ครบถ้วนตามกฎหมายกำหนด มีการบริหารงานที่โปร่งใส สามารถให้บริการสนองตอบความต้องการของประชาชนได้อย่างครบถ้วน นอกจากนี้ยังเป็นปีที่บริษัทฯ มีตัวแทนที่สามารถคว้าโล่กิตติคุณรางวัลตัวแทนคุณภาพดีเด่นแห่งชาติ ครั้งที่ 29 ประจำปี 2555 (Thailand National Quality Awards - TNQA) 15 ปีต่อเนื่องจำนวน 2 คน จากสมาคมประกันชีวิตไทย ซึ่งเป็นเพียง 2 คนจากจำนวนตัวแทนทั่วประเทศที่ได้รับรางวัลดังกล่าว รวมแล้วมีตัวแทนไทยสมุทรประกันชีวิตที่ได้รับรางวัลในปี

บริษัทฯ มีรายได้จาก  
เบี้ยประกันชีวิตใหม่จำนวน  
4,448 ล้านบาท เติบโต  
ร้อยละ 30.54 จากปีก่อน  
ในขณะที่รายได้จากเบี้ย  
ประกันชีวิตปีต่อไปคิดเป็น  
10,025 ล้านบาท  
เติบโตจากปีก่อนร้อยละ  
4.40 ส่งผลให้บริษัท  
มีรายได้เบี้ยประกันรวม  
จำนวน 14,473 ล้านบาท  
เติบโตเพิ่มขึ้นจากปี 2554  
ร้อยละ 11.25

ทั้งสิ้น 435 คน ซึ่งการได้รับรางวัลในครั้งนี้ นอกจาก  
จะเป็นการเชิดชูเกียรติให้กับตัวแทนและบริษัทฯ แล้ว  
ยังแสดงให้เห็นถึงคุณภาพของตัวแทนไทยสมุทร  
ประกันชีวิตอีกด้วย

ถึงแม้ว่าต้องเผชิญกับการแข่งขันและความท้าทาย  
จากปัจจัยภายนอกหลายหลายรูปแบบ แต่บริษัทฯ ยัง  
เดินหน้าในการสร้างการเจริญเติบโตอย่างต่อเนื่อง  
โดยในปี 2555 บริษัทฯ สามารถสร้างผลงานได้เป็นที่  
น่าพอใจ โดยในด้านเบี้ยประกันชีวิต บริษัทฯ มีรายได้  
จากเบี้ยประกันชีวิตใหม่จำนวน 4,448 ล้านบาท เติบโต  
ร้อยละ 30.54 จากปีก่อน ในขณะที่รายได้จากเบี้ย  
ประกันชีวิตปีต่อไปคิดเป็น 10,025 ล้านบาท เติบโตจาก  
ปีก่อนร้อยละ 4.40 ส่งผลให้บริษัทมีรายได้เบี้ยประกัน  
รวมจำนวน 14,473 ล้านบาท เติบโตเพิ่มขึ้นจากปี 2554  
ร้อยละ 11.25 สำหรับด้านการลงทุน ไทยสมุทรประกัน  
ชีวิตสามารถสร้างผลตอบแทนได้สูงถึงร้อยละ 6.53 ซึ่ง  
สูงกว่าเป้าหมายที่บริษัทฯ ได้ตั้งไว้ที่ร้อยละ 6.20

สำหรับกิจกรรมหลักตลอดปี 2555 ยังคงเน้น  
การเติบโตผ่านช่องทางตัวแทนเป็นหลัก โดยมุ่งขยาย  
ฐานลูกค้าในตลาดต่างจังหวัดพร้อมสาขาที่ให้บริการ  
กว่า 170 สาขา สำนักงานตัวแทนกว่า 60 แห่ง และ  
ตัวแทนกว่า 16,000 คนที่กระจายอยู่ในทุกภูมิภาค  
ทั่วประเทศ และเพื่อตอบสนองทุกความต้องการของ  
ลูกค้าได้อย่างรวดเร็วทันใจ บริษัทฯ ยังเร่งสร้าง  
ตัวแทนรุ่นใหม่ พร้อมปรับกระบวนการรับตัวแทน  
เพื่อเร่งการเติบโตของธุรกิจ โดยการจัดกิจกรรม  
“สร้างโอกาสใหม่ กับไทยสมุทรประกันชีวิต” ขึ้น  
อย่างต่อเนื่องตลอดปีเพื่อสร้างความเชื่อมั่น ตลอดจน  
แนะนำอาชีพให้ผู้ที่สนใจตัดสินใจก้าวเข้าสู่อาชีพ  
ตัวแทนประกันชีวิต อีกทั้งสร้างทักษะให้ตัวแทน  
ผ่านสถาบันการเรียนรู้ธุรกิจประกันชีวิตไทยสมุทร



(Ocean Academy) จัดหลักสูตรอบรมที่เหมาะสม  
เพื่อป้อนเฉพาะตัวแทนทุกคนให้มีความรู้ ความเข้าใจใน  
การวิเคราะห์ความต้องการของลูกค้า มีความเข้าใจ  
ในสินค้า และสามารถให้บริการผู้เอาประกันได้เป็น  
อย่างดี และเพื่อสนับสนุนให้ตัวแทนก้าวสู่จุดสูงสุด  
ในอาชีพ บริษัทฯ ได้สนับสนุนให้ตัวแทนที่มีศักยภาพ  
เปิดสำนักงานตัวแทนประกันชีวิตเป็นของตนเอง เพื่อ  
เสริมให้การบริการเข้าถึงผู้เอาประกันได้มากยิ่งขึ้น

ท้ายนี้ ดิฉันในนามของคณะผู้บริหาร พนักงาน  
และตัวแทนประกันชีวิต บริษัทฯ ไทยสมุทรประกันชีวิต  
จำกัด (มหาชน) ขอขอบคุณทุกภาคส่วนที่ให้ความ  
ไว้วางใจ และให้การสนับสนุนเป็นอย่างดีตลอดมา

จนทำให้ไทยสมุทรประสบความสำเร็จอย่างต่อเนื่อง  
เป็นระยะเวลากว่า 63 ปี สุดท้ายนี้ เราขอให้คำมั่นว่า  
เราจะยังคงเป็นส่วนสำคัญในการสร้างหลักประกัน  
ที่มั่นคงให้กับครอบครัวคนไทย ด้วยการนำเสนอสินค้า  
และบริการที่ดีที่สุด รวมทั้งยึดมั่นในหลักธรรมาภิบาล  
ในการประกอบธุรกิจของเราสืบต่อไป

นุสรา (อัสสกุล) บัณฑิตพิพจน์

กรรมการผู้จัดการ



# คณะกรรมการบริษัท



1. นายทිරติ อัสสกุล  
ประธานกรรมการ

2. นางบุศรา (อัสสกุล) บัญญัติปิยพจน์  
กรรมการผู้จัดการ

3. นางวัลลภา อัสสกุล  
กรรมการ

4. นายปรีชา ภูทาสวรรค์  
กรรมการ

5. ดร.ธีระบุลย์ อินทรกำธรชัย  
กรรมการ

6. นายประจักษ์ ทิพยฤทธิ์  
กรรมการ

7. ดร.สมชาย ธรรมศิริทรัพย์  
กรรมการ

8. นางสาวทัศนีย์ ธรรมพิพิธ  
กรรมการ

9. นางดัยนา บุญนาค  
กรรมการ

10. นายยุทธ ฟูธุมระ  
กรรมการ

11. นายวีรวัฒน์ อัสสกุล  
ที่ปรึกษา



## รายละเอียดเกี่ยวกับคณะกรรมการบริษัท

ชื่อ - สกุล	อายุ (ปี)	วุฒิการศึกษาและการอบรม (IOD)	ตำแหน่ง	สัดส่วนการถือหุ้นในบริษัท	การมีส่วนได้เสียในสัญญาของกรรมการที่ทำกับบริษัทโดยตรงหรือโดยอ้อม	
					โดยตรง (1)	โดยอ้อม (2)
1. นายกิติ อัสสกุล	54 ปี	<b>ปริญญาโท :</b> Chemical Engineering, University of Southern California สหรัฐอเมริกา <b>ปริญญาตรี :</b> Chemical Engineering, Queen's University Ontario แคนาดา <b>การอบรม :</b> <ul style="list-style-type: none"> <li>Board Policy</li> <li>Board Composition &amp; Board Relation</li> <li>DCP 27/2003</li> <li>RCC 2/2007</li> </ul>	<ul style="list-style-type: none"> <li>ประธานกรรมการ</li> <li>ประธานคณะกรรมการความเสี่ยง</li> <li>กรรมการสรรหาและพิจารณาค่าตอบแทน</li> </ul>	-	-	เป็นผู้ถือหุ้นในบริษัทอื่นที่มีสัญญากู้ยืมเงิน/สัญญาจ้างกับบริษัท ดังนี้ <ul style="list-style-type: none"> <li>บจก. ธนภูมิเอสเตท</li> <li>บจก. แชนส์เมเนจเม้นท์</li> <li>บจก. โอเชียนพรอพเพอร์ตี้</li> <li>บจก. ยูนิเวอร์แซลดีเวลอปเม้นท์</li> <li>บจก. เรียดเตอร์</li> <li>บจก. สยามเอสเตท</li> <li>บจก. กลุ่มไทยสมุทร (ประเทศไทย)</li> </ul>
2. นายปรีชา สุหาสวรรค์	77 ปี	<b>ปริญญาตรี :</b> พานิชยศาสตรบัณฑิต ประกาศนียบัตรการบัญชี มหาวิทยาลัยธรรมศาสตร์ <b>การอบรม :</b> <ul style="list-style-type: none"> <li>DCP 82/2006</li> <li>ACP 21/2008</li> </ul>	<ul style="list-style-type: none"> <li>กรรมการ</li> <li>ประธานคณะกรรมการกำกับและตรวจสอบ</li> </ul>	-	มีสัญญาจ้างงานพิเศษตำแหน่งที่ปรึกษา	-
3. นางวัลลภา อัสสกุล	62 ปี	<b>ปริญญาโท :</b> เศรษฐศาสตรมหาบัณฑิต University of Detroit สหรัฐอเมริกา <b>ปริญญาตรี :</b> เศรษฐศาสตรบัณฑิต จุฬาลงกรณ์มหาวิทยาลัย	<ul style="list-style-type: none"> <li>กรรมการ</li> <li>ประธานคณะกรรมการสรรหาและพิจารณาค่าตอบแทน</li> <li>กรรมการกำกับและตรวจสอบ</li> <li>กรรมการความเสี่ยง</li> </ul>	9.82%	-	เป็นผู้ถือหุ้นในบจก. กลุ่มไทยสมุทร (ประเทศไทย) ที่มีสัญญาจ้างกับบริษัท



ชื่อ - สกุล	อายุ (ปี)	วุฒิการศึกษาและการอบรม (IOD)	ตำแหน่ง	สัดส่วนการถือหุ้นในบริษัท	การมีส่วนได้เสียในสัญญาของกรรมการที่ทำกับบริษัทโดยตรงหรือโดยอ้อม	
					โดยตรง (1)	โดยอ้อม (2)
		<b>การอบรม :</b> <ul style="list-style-type: none"><li>• DAP 37/2005</li><li>• DCP 86/2007</li><li>• ACP 21/2008</li><li>• RCC 5/2008</li></ul>				
4. นายธีระบุลย์ อินทรกำธรชัย	54 ปี	<b>ปริญญาเอก :</b> Industrial Engineering and Engineering Management, Stanford University สหรัฐอเมริกา <b>ปริญญาโท :</b> Mechanical Engineering, Massachusetts Institute of Technology สหรัฐอเมริกา <b>การอบรม :</b> <ul style="list-style-type: none"><li>• DCP 77/2006</li><li>• ACP 22/2008</li><li>• RCC 5/2008</li></ul>	<ul style="list-style-type: none"><li>• กรรมการ</li><li>• กรรมการสรรหาและพิจารณา ค่าตอบแทน</li><li>• กรรมการกำกับและตรวจสอบ</li><li>• กรรมการความเสี่ยง</li></ul>	-	มีสัญญาว่าจ้างเป็นที่ปรึกษา ด้านลงทุน	-
5. นายประจักษ์ ทิพย์ฤทธิ์	66 ปี	<b>เนติบัณฑิตไทย :</b> สำนักอบรมศึกษากฎหมาย แห่งเนติบัณฑิตยสภา <b>ปริญญาตรี :</b> นิติศาสตรบัณฑิต มหาวิทยาลัยธรรมศาสตร์ <b>การอบรม :</b> <ul style="list-style-type: none"><li>• DCP 77/2006</li></ul>	<ul style="list-style-type: none"><li>• กรรมการ</li></ul>	-	มีสัญญาจ้างงานพิเศษ ตำแหน่งที่ปรึกษา	-

ชื่อ - สกุล	อายุ (ปี)	วุฒิการศึกษาและการอบรม (IOD)	ตำแหน่ง	สัดส่วนการถือหุ้นในบริษัท	การมีส่วนได้เสียในสัญญาของกรรมการที่ทำกับบริษัทโดยตรงหรือโดยอ้อม	
					โดยตรง (1)	โดยอ้อม (2)
6. นางสาวทัศนีย์ ธรรมพิพิธ	69 ปี	<b>ปริญญาโท :</b> Master of Arts, Actuarial Science & Mathematical Statistics, Ball State University สหรัฐอเมริกา <b>ปริญญาตรี :</b> พาณิชยศาสตร์บัณฑิต จุฬาลงกรณ์มหาวิทยาลัย <b>การอบรม :</b> <ul style="list-style-type: none"> <li>• DCP 34/2003</li> </ul>	<ul style="list-style-type: none"> <li>• กรรมการ</li> </ul>	-	มีสัญญาจ้างงานพิเศษ ตำแหน่งที่ปรึกษา	-
7. นายยุทธ พुरुรุ:	52 ปี	<b>ปริญญาตรี :</b> (BA) in Economics, University of Tokyo ญี่ปุ่น	<ul style="list-style-type: none"> <li>• กรรมการ</li> <li>• กรรมการความเสี่ยง</li> </ul>	-	-	-
8. นายสมชาย ธรรมศิริทรัพย์	47 ปี	<b>ปริญญาเอก :</b> Doctor of Philosophy, University of Glasgow อังกฤษ <b>การอบรม :</b> <ul style="list-style-type: none"> <li>• DCP 110/2008</li> </ul>	<ul style="list-style-type: none"> <li>• กรรมการ</li> </ul>	-	-	-
9. นางนุสรา บัญญัติปิยพจน์	50 ปี	<b>ปริญญาโท :</b> MBA (Finance and Accounting), University of California Los Angeles สหรัฐอเมริกา	<ul style="list-style-type: none"> <li>• กรรมการผู้จัดการ</li> </ul>	-	-	<p>เป็นผู้ถือหุ้นในบริษัทอื่นที่มีสัญญากู้ยืมเงิน/สัญญาจ้างกับบริษัท ดังนี้</p> <ul style="list-style-type: none"> <li>• บจก. ธนภูมิเอสเตท</li> <li>• บจก. แชนส์เมเนจเม้นท์</li> <li>• บจก. โอเชียนพรอพเพอร์ตี้</li> </ul>



ชื่อ - สกุล	อายุ (ปี)	วุฒิการศึกษาและการอบรม (IOD)	ตำแหน่ง	สัดส่วนการถือหุ้นในบริษัท	การมีส่วนได้เสียในสัญญาของกรรมการที่ทำกับบริษัทโดยตรงหรือโดยอ้อม	
					โดยตรง (1)	โดยอ้อม (2)
		<b>ปริญญาตรี :</b> Bachelor of Science (Math/System Science), University of California Los Angeles สหรัฐอเมริกา <b>การอบรม :</b> <ul style="list-style-type: none"> <li>• DCP 52/2004</li> </ul>				<ul style="list-style-type: none"> <li>• บจก. เร็ยลเตอร์</li> <li>• บจก. สยามเอสเตท</li> <li>• บจก. กลุ่มไทยสมุทร (ประเทศไทย)</li> </ul>
10. นางดัยนา บุณนาค	60 ปี	<b>ปริญญาโท :</b> MBA, University of Texas at Austin สหรัฐอเมริกา <b>ปริญญาตรี :</b> เศรษฐศาสตรบัณฑิต (เกียรตินิยมอันดับ 2) จุฬาลงกรณ์มหาวิทยาลัย <b>การอบรม :</b> <ul style="list-style-type: none"> <li>• DCP 2/2000</li> <li>• RCC 6/2008</li> <li>• RCC 11/2010</li> </ul>	<ul style="list-style-type: none"> <li>• กรรมการ</li> </ul>	-	-	-

ณ วันที่ 31 ธันวาคม 2555 บริษัทฯ มีคณะกรรมการบริษัทจำนวน 10 ท่าน ประกอบด้วยบุคคลที่มีความหลากหลายในด้านทักษะ ความรู้ ความเชี่ยวชาญ ประสบการณ์ และความสามารถที่จะช่วยสนับสนุนธุรกิจของบริษัทฯ ให้ดำเนินไปอย่างมีประสิทธิภาพ

คณะกรรมการบริษัทเป็นผู้รับผิดชอบจัดการกิจการทั้งปวงของบริษัท และมีอำนาจหน้าที่ดำเนินการภายในขอบเขตของกฎหมาย วัตถุประสงค์ ข้อบังคับ และตามมติของที่ประชุมผู้ถือหุ้น ทั้งนี้ บริษัทฯ ได้กำหนดอำนาจหน้าที่ของกรรมการบริษัทไว้ และคณะกรรมการอาจมอบหมายให้บุคคลหนึ่งหรือหลายคนปฏิบัติกรอย่างใดอย่างหนึ่งแทนคณะกรรมการก็ได้

คณะกรรมการบริษัทมีความใส่ใจในผลการดำเนินงานของบริษัท โดยทำหน้าที่เป็นผู้ให้ความเห็นชอบและมีส่วนร่วมในการกำหนดวิสัยทัศน์ กลยุทธ์ เป้าหมาย แผนธุรกิจ และงบประมาณของบริษัทที่นำเสนอโดยฝ่ายบริหารของบริษัท รวมถึงการกำกับดูแลให้ฝ่ายบริหารดำเนินการตามแผนธุรกิจที่กำหนดไว้อย่างมีประสิทธิภาพและประสิทธิผล ตลอดจนมอบหมายให้ฝ่ายบริหารเป็นผู้รับผิดชอบในการกำหนดและรักษาไว้ให้มีซึ่งระบบควบคุมภายในอย่างเพียงพอ รวมถึงการปฏิบัติตามกฎระเบียบของทางราชการ อีกทั้งกำหนดให้มีนโยบายการบริหารความเสี่ยงในด้านต่างๆ และการจัดให้มีกลไกการตรวจสอบและถ่วงดุลที่มีประสิทธิภาพ

บริษัทฯ ได้กำหนดวาระการดำรงตำแหน่งของกรรมการไว้อย่างชัดเจนว่า ในการประชุมสามัญประจำปีทุกครั้ง ให้กรรมการออกจากตำแหน่งอย่างน้อยจำนวน 1 ใน 3 โดยอัตรา ถ้าจำนวนกรรมการแบ่งออกให้ตรงเป็น 3 ส่วนไม่ได้ ก็ให้ออกโดยจำนวนใกล้เคียงที่สุดกับจำนวน 1 ใน 3 กรรมการที่จะต้องออกจากตำแหน่งในปีแรกและปีที่สอง ภายหลังจดทะเบียนบริษัทนั้น ให้ใช้วิธีจับสลากกันว่าผู้ใดจะออก ส่วนปีหลังๆ ต่อไป ให้กรรมการคนที่อยู่ในตำแหน่ง นานที่สุดเป็นผู้ออกจากตำแหน่ง กรรมการผู้ออกจากตำแหน่งตามวาระนั้นอาจได้รับเลือกให้เข้ามารับตำแหน่งอีกก็ได้ ทั้งนี้ คณะกรรมการบริษัทได้กำหนดวิธีการสรรหากรรมการที่เป็นทางการและโปร่งใสด้านคณะกรรมการสรรหา และพิจารณาคำตอบแทน โดยคณะกรรมการบริษัทจะพิจารณาคัดเลือกบุคคลที่มีความรู้ ความสามารถ และมีคุณสมบัติ เหมาะสมที่จะดำรงตำแหน่งกรรมการเสนอต่อที่ประชุมผู้ถือหุ้นเพื่อพิจารณา

คณะกรรมการบริษัทมีการกำหนดวันประชุมไว้ล่วงหน้า และอาจจะมีการประชุมพิเศษเพิ่มตามความจำเป็น ก่อนการประชุมคณะกรรมการจะได้รับหนังสือเชิญประชุมพร้อมวาระการประชุมล่วงหน้าอย่างน้อย 7 วัน

นอกจากนี้ คณะกรรมการบริษัทได้กำหนดให้มีการประเมินผลการปฏิบัติงานของคณะกรรมการเป็นประจำ ทุกปี เพื่อพิจารณาบทวน ตรวจสอบการทำงาน และประเมินการทำงานของตนและฝ่ายบริหารของบริษัท อีกทั้งบริษัทฯ ยังได้ส่งเสริมและอำนวยความสะดวกให้มีการฝึกอบรมและการให้ความรู้แก่กรรมการและผู้บริหาร เพื่อให้มีการปรับปรุงการปฏิบัติงานอย่างต่อเนื่องและสม่ำเสมอ เพื่อเตรียมความพร้อมให้ทันต่อการเปลี่ยนแปลง ของสภาพแวดล้อมทางธุรกิจ ซึ่งการฝึกอบรมและให้ความรู้จะกระทำทั้งที่เป็นภายในบริษัทและใช้บริการของ สถาบันภายนอก

## คำตอบแทนคณะกรรมการบริษัทและคณะกรรมการชุดย่อย

ในปี 2555 บริษัทฯ จ่ายค่าตอบแทนคณะกรรมการบริษัทและคณะกรรมการชุดย่อย เป็นเงินรวม 10,450,599.94 บาท ดังมีรายละเอียดดังต่อไปนี้

สรุปคำตอบแทนคณะกรรมการบริษัทและคณะกรรมการชุดย่อย

คณะกรรมการ	จำนวนราย	คำตอบแทนประจำ	ค่าเบี้ยประชุม	โบนัส	รวม
คณะกรรมการบริษัท	10	4,620,000.00	2,450,000.00	495,599.94	7,565,599.94
คณะกรรมการความเสี่ยง	4	780,000.00	260,000.00	-	1,040,000.00
คณะกรรมการกำกับและตรวจสอบ	3	600,000.00	320,000.00	-	920,000.00
คณะกรรมการสรรหาและพิจารณาคำตอบแทน	4	780,000.00	145,000.00	-	925,000.00
รวม		6,780,000.00	3,175,000.00	495,599.94	10,450,599.94

# เจ้าหน้าที่ระดับบริหาร



1. นางนุสรา (อัสสกุล) บัณฑิตปิยพจน์  
กรรมการผู้จัดการ

2. นายสืบพงษ์ พันธุ์พฤกษ์  
รองกรรมการผู้จัดการ

3. ดร.ชาติชัย พาราสุข  
รองกรรมการผู้จัดการ

4. นางบังอร สาธิตคณิตกุล  
ผู้ช่วยกรรมการผู้จัดการ

5. นางสาวสุวรรณ อุดมเฉลิมเดช  
ผู้ช่วยกรรมการผู้จัดการ

6. นายอัญชัญ อภิรักษ์ติวงศ์  
ผู้ช่วยกรรมการผู้จัดการ

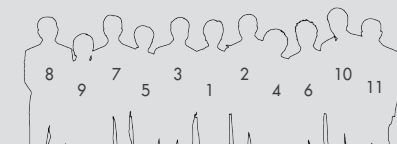
7. นายประจักษ์ ทิพย์ยุทธ์  
ที่ปรึกษา

8. นายปรีชา คุณาสวรรค์  
ที่ปรึกษา

9. นางสาวทัศนีย์ ธรรมพิพิธ  
ที่ปรึกษา

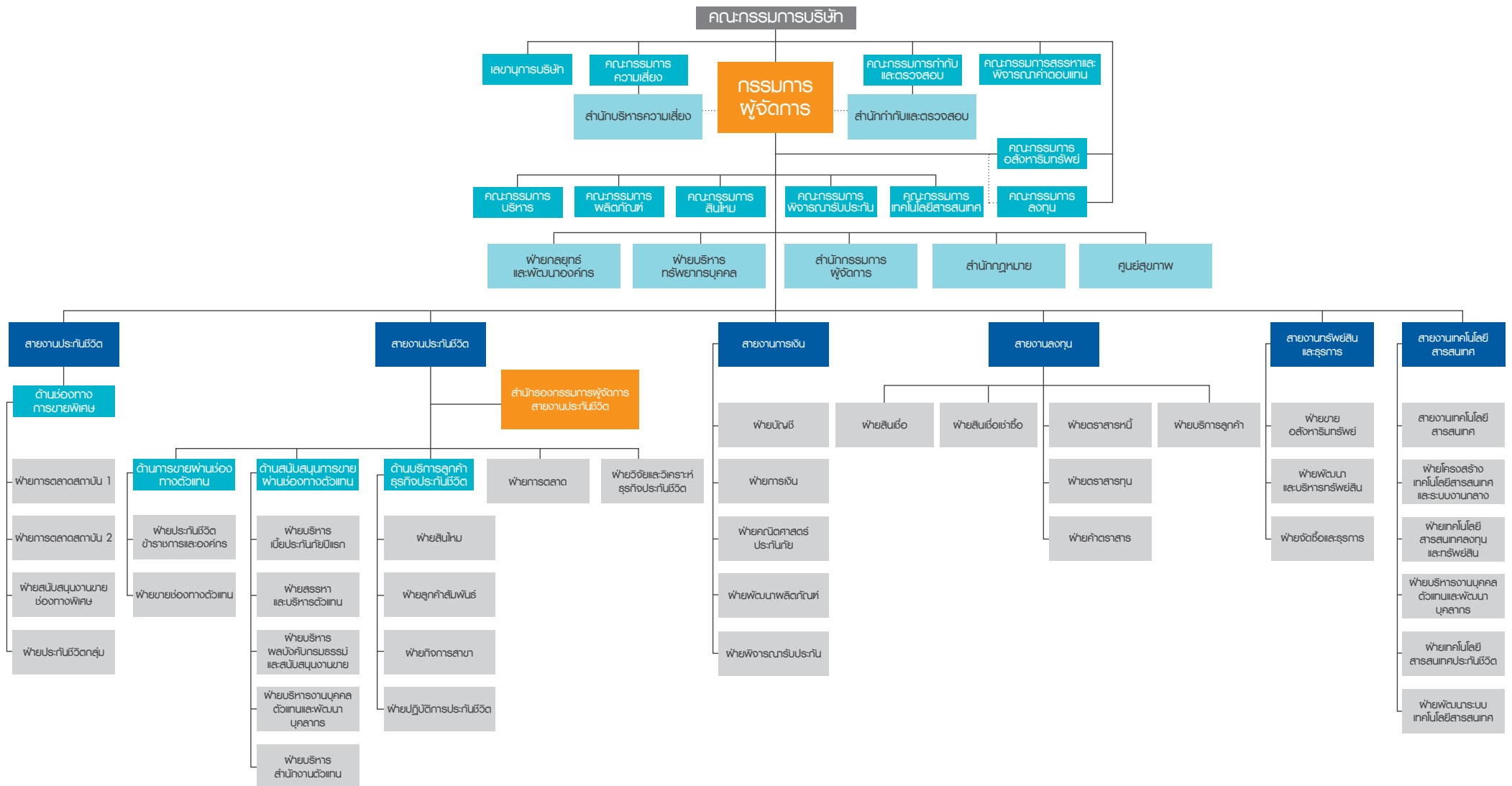
10. นายสมาน ทิพย์ไกรศรี  
ที่ปรึกษา

11. นายแพทย์ทวี บุญโชติ  
ที่ปรึกษาอาวุโส





# โครงสร้างองค์กร



ร่วมแรงประสานใจ

# พัฒนา คุณภาพ

สินค้าและบริการ



# ลักษณะการประกอบธุรกิจ



บริษัท ไทยสมุทรประกันชีวิต จำกัด (มหาชน) ดำเนินธุรกิจประกันชีวิต โดยการนำเงินที่ระดมได้จากการขายกรมธรรม์ไปลงทุน เพื่อแสวงหาผลตอบแทนสูงสุดภายใต้การบริหารความเสี่ยงในระดับที่เหมาะสมและยอมรับได้ เพื่อนำเงินไปจ่ายคืนให้กับผู้เอาประกันภัยหรือผู้รับผลประโยชน์ตามจำนวนเงินเอาประกันภัยที่กำหนดไว้ในเงื่อนไขกรมธรรม์ ซึ่งเงื่อนไขความคุ้มครองจะมีหลายรูปแบบขึ้นอยู่กับความเหมาะสม และความต้องการของผู้เอาประกันภัยเป็นสำคัญ

## ด้านประกันชีวิต

บริษัทฯ มีการให้บริการลูกค้าครบวงจรทั้งในด้านการกรมธรรม์ประเภทสามัญ อุตสาหกรรม อุบัติเหตุส่วนบุคคล รวมถึงการประกันชีวิตประเภทกลุ่มการประกันชีวิตสำหรับข้าราชการและองค์กร และสัญญาเพิ่มเติมกรมธรรม์ อาทิ การคุ้มครองสุขภาพ การคุ้มครองอุบัติเหตุ การคุ้มครองโรคมะเร็ง สัญญาเพิ่มเติมค่าชดเชยรายได้ เนื่องจากการเจ็บป่วย หรือประสบอุบัติเหตุ การคุ้มครองทุพพลภาพ การคุ้มครองผู้ชำระเบี้ย โดยมีช่องทางการขายผ่านตัวแทนประกันชีวิตเป็นช่องทางหลัก ช่องทางขายผ่านสถาบันการเงิน ช่องทางองค์กร และนายหน้าเป็นช่องทางรอง

## ด้านลงทุน

บริษัทฯ ดำเนินธุรกิจโดยจัดสรรเงินไปลงทุนในสินทรัพย์ประเภทต่างๆ ได้แก่

1. ตราสารหนี้ระยะยาวที่ให้ผลตอบแทนคงที่ทั้งของภาครัฐและภาคเอกชน ซึ่งเป็นตราสารที่มีความเสี่ยงต่ำ โดยการลงทุนส่วนใหญ่จะเป็นการลงทุนใน

พันธบัตรรัฐบาลและรัฐวิสาหกิจ ในส่วนของการลงทุนตราสารหนี้ภาคเอกชน บริษัทฯ ได้ลงทุนโดยเน้นถึงความมั่นคงทางการเงิน ความสามารถในการชำระหนี้สำหรับหลักทรัพย์ที่เป็นเงินตราต่างประเทศ บริษัทฯ ได้มีการทำการป้องกันความเสี่ยงจากอัตราแลกเปลี่ยนไว้แล้วทั้งจำนวน

2. ตราสารทุน เช่น หุ้นสามัญ บริษัทฯ เน้นการลงทุนในธุรกิจที่มีปัจจัยพื้นฐานที่แข็งแกร่ง มีหนี้สินไม่มากนัก และให้ผลตอบแทนในรูปแบบเงินปันผลที่ดี

3. การให้สินเชื่อสามารถแบ่งออกเป็น

3.1 การให้สินเชื่อโดยมีกรมธรรม์เป็นประกัน เป็นการให้สินเชื่อกับลูกค้าที่ทำประกันชีวิตกับบริษัทฯ โดยมีกรมธรรม์ซึ่งออกโดยบริษัทฯ เป็นประกัน

3.2 การให้สินเชื่อโดยมีทรัพย์สินจำนองเป็นประกัน

**สินเชื่อเพื่อธุรกิจ** ให้แก่ผู้ประกอบการที่ต้องการเงินทุนในการดำเนินโครงการต่างๆ อาทิ อพาร์ทเมนต์ โรงแรม หมู่บ้านจัดสรร อาคารพาณิชย์ อาคารชุด ศูนย์การค้า อุตสาหกรรมขนาดย่อม ฯลฯ โดยลูกค้าสามารถเลือกใช้อัตราดอกเบี้ยแบบลอยตัว หรืออัตราดอกเบี้ยคงที่ในระยะยาว

**สินเชื่อเพื่อที่อยู่อาศัย** ให้แก่ลูกค้าในเขตกรุงเทพฯ และปริมณฑล โดยลูกค้าสามารถเลือกสินเชื่อแบบลอยตัว หรืออัตราดอกเบี้ยแบบคงที่ระยะยาว

3.3 สินเชื่อเช่าซื้อรถยนต์ การให้บริการสินเชื่อเช่าซื้อรถยนต์ทั้งลูกค้าที่ต้องการเช่าซื้อรถยนต์จากผู้ประกอบการค้ารถยนต์หรือจากบุคคลทั่วไป

# ภาวะเศรษฐกิจไทยในปี 2555 และแนวโน้มในปี 2556



## ภาพรวมภาวะเศรษฐกิจในปี 2555

เศรษฐกิจไทยในปี 2555 พ้นตัวอย่างรวดเร็วจากการใช้จ่ายในการซ่อมแซมและฟื้นฟูความเสียหายจากอุทกภัยครั้งรุนแรงจากปีที่ผ่านมา อย่างไรก็ตาม จากปัญหาวิกฤตหนี้สาธารณะของประเทศในกลุ่มยูโรโซน รวมทั้งปัญหาเศรษฐกิจของประเทศสหรัฐอเมริกาที่ยังไม่สามารถฟื้นตัวได้ดีเป็นปัจจัยหลักที่สำคัญสร้างแรงกดดันต่อการขยายตัวของประเทศไทยและประเทศต่างๆ ทั่วโลก สำหรับประเทศไทย ตัวเลขการส่งออกที่เคยขยายตัวได้ดีกลับชะลอตัวอย่างเห็นได้ชัด โดยมีอัตราการขยายตัวลดลงจากปีก่อนที่ขยายตัวร้อยละ 14.3 เป็นร้อยละ 3.2 อย่างไรก็ตาม เศรษฐกิจไทยในปีนี้ยังสามารถขยายตัวถึงร้อยละ 6.4 จากแรงขับเคลื่อนจากอุปสงค์ภายในประเทศ ทั้งการบริโภคและการลงทุนภาคเอกชน ซึ่งส่วนหนึ่งเป็นผลจากแรงสนับสนุนจากนโยบายภาครัฐ อาทิ การเพิ่มรายได้แรงงานรายวันขึ้นต่ำ 300 บาท การลดภาษีเงินได้นิติบุคคล โครงการรถยนต์คันแรก ในขณะที่อัตราเงินเฟ้อทั่วไป

**ปี 2556 สำนักงานเศรษฐกิจการคลัง คาดว่า เศรษฐกิจไทยมีแนวโน้มขยายตัวได้อย่างต่อเนื่องในอัตราร้อยละ 5.0 (โดยมีช่วงคาดการณ์ร้อยละ 4.5 - 5.5) โดยมีปัจจัยสนับสนุนหลักจากการขยายตัวของการลงทุนภาครัฐที่เร่งตัวสูงขึ้น และการปรับตัวดีขึ้นของเศรษฐกิจโลกเป็นสำคัญ ขณะที่อุปสงค์ภาคเอกชนมีแนวโน้มชะลอตัวลงหลังจากที่มีการเร่งการบริโภคและการลงทุนเพื่อฟื้นฟูจากวิกฤตอุทกภัยไปมากแล้ว**

อยู่ที่ร้อยละ 3 สำหรับความเคลื่อนไหวของอัตราดอกเบี้ยของพันธบัตรรัฐบาลมีการปรับตัวค่อนข้างผันผวนตามแรงกดดันจากปัจจัยภาวะเศรษฐกิจทั้งภายในและภายนอกประเทศจากความกังวลต่อปัญหานี้ในกลุ่มยูโรโซนและเศรษฐกิจโลกที่ชะลอตัว ดังนั้น ในการประชุมของ กนง. ครั้งที่ 7/2555 วันที่ 17 ตุลาคม 2555 ธนาคารแห่งประเทศไทยได้ตัดสินใจปรับลดอัตราดอกเบี้ยนโยบายลง (R/P 1 วัน) ร้อยละ 0.25 อยู่ที่ระดับร้อยละ 2.75 ต่อปี ทางด้านดัชนีตลาดหลักทรัพย์ไทยในปีนี้ปรับตัว

เพิ่มขึ้นร้อยละ 35.76 จากสิ้นปีก่อนจากสภาพคล่องทางการเงินในตลาดทุนโลกที่เพิ่มขึ้นและจากการเติบโตของบริษัทจดทะเบียนไทย

## การประมาณการแนวโน้มเศรษฐกิจไทย ปี 2556

สำหรับเศรษฐกิจไทยในปี 2556 สำนักงานเศรษฐกิจการคลังคาดว่า เศรษฐกิจไทยมีแนวโน้มขยายตัวได้อย่างต่อเนื่องในอัตราร้อยละ 5.0 (โดยมีช่วงคาดการณ์ร้อยละ 4.5 - 5.5) โดยมีปัจจัยสนับสนุนหลักจากการขยายตัวของการลงทุนภาครัฐที่เร่งตัวสูงขึ้น และการปรับตัวดีขึ้นของเศรษฐกิจโลกเป็นสำคัญ ขณะที่อุปสงค์ภาคเอกชนมีแนวโน้มชะลอตัวลง

หลังจากที่มีการเร่งการบริโภคและการลงทุนเพื่อฟื้นฟูจากวิกฤตอุทกภัยไปมากแล้ว ในปีก่อน อย่างไรก็ตาม รายได้ภาคครัวเรือนที่คาดว่าจะปรับตัวดีขึ้นจากมาตรการกระตุ้นเศรษฐกิจของรัฐบาล โดยเฉพาะการเพิ่มค่าแรงรายวันเป็น 300 บาททั่วประเทศ และโครงการรับจำนำข้าวจะช่วย

ส่งผลให้การบริโภคภาคเอกชนไม่ชะลอลงมากนัก ทั้งนี้ คาดว่าอัตราเงินเฟ้อในปี 2556 จะอยู่ที่ระดับร้อยละ 3.0 (โดยมีช่วงคาดการณ์ที่ร้อยละ 2.5 - 3.5) อย่างไรก็ตาม ภาวะเศรษฐกิจยังมีปัจจัยเสี่ยงที่ต้องติดตาม เช่น ระดับการฟื้นตัวทางเศรษฐกิจของประเทศคู่ค้า โดยเฉพาะปัญหาน้ำท่วมทางการคลังของสหรัฐฯ และความคืบหน้าในการแก้ไขปัญหาหนี้สาธารณะของยุโรป สถานการณ์ทางการเมืองของประเทศคู่ค้าสำคัญๆ ของไทย รวมถึงความสามารถในการเบิกจ่ายงบประมาณของภาครัฐให้เป็นไปตามเป้าหมาย

# ธุรกิจประกันชีวิตไทย ปี 2555



ธุรกิจประกันชีวิตไทยปี 2555 มีการเติบโตของเบี้ยประกันชีวิตรวบรวมในอัตราสูงที่สุดในรอบ 10 ปี โดยมีเบี้ยประกันชีวิตรวบรวมระหว่างมกราคม - ธันวาคม 2555 ทั้งสิ้น 391,358 ล้านบาท เติบโตจากปีที่ผ่านมาร้อยละ 19.1 จำแนกเป็นเบี้ยประกันชีวิตรายใหม่จำนวน 130,547.5 ล้านบาท อัตราเติบโตร้อยละ 32.5 และเบี้ยประกันชีวิตปีต่อไป 260,810.5 ล้านบาท อัตราการเติบโตร้อยละ 13.4 โดยมีอัตรา

ความคงอยู่ของกรมธรรม์ประกันชีวิตร้อยละ 88 สำหรับการจำหน่ายผ่านแต่ละช่องทาง การขายผ่านธนาคารมีอัตราการเติบโตสูงสุดที่ร้อยละ 34.19 การขายผ่านตัวแทนประกันชีวิตเติบโตร้อยละ 11.90 การขายผ่านการตลาดแบบตรงเติบโตร้อยละ 9.39 และการขายผ่านช่องทางอื่นๆ เติบโตร้อยละ 2.95 ตามลำดับ จากนโยบายการดำเนินธุรกิจของบริษัทต่างๆ

ในปี 2555 ช่วยผลักดันการเติบโตของตลาดประกันชีวิต เช่น การขยายฐานลูกค้าเข้าสู่ภาคชนบทที่สอดคล้องกับนโยบายของสมาคมประกันชีวิต และสำนักงานคณะกรรมการกำกับและส่งเสริมการประกอบธุรกิจประกันภัย (คปภ.) รวมถึงการพัฒนาผลิตภัณฑ์ประกันชีวิตที่ตอบสนองต่อความต้องการของตลาดมากขึ้น ขณะเดียวกันกับความพร้อมในการบริโภคของภาคประชาชนในปี 2555 ที่ผ่านมามีมากขึ้นจากการสนับสนุนของภาครัฐที่ได้ส่งเสริมให้ประชาชนมีรายได้ดีขึ้น ทั้งจากการขึ้นค่าจ้างขั้นต่ำ โครงการจำนำข้าว

ส่งผลให้รายได้ของผู้มีงานทำเพิ่มสูงขึ้นอย่างชัดเจน ตามข้อมูลของธนาคารแห่งประเทศไทย

## แนวโน้มธุรกิจประกันชีวิตไทย ปี 2556

ธุรกิจประกันชีวิตไทยในปี 2555 สมาคมประกันชีวิตไทยคาดการณ์แนวโน้มธุรกิจประกันชีวิตไทยในปี 2556 ว่าจะยังมีแนวโน้มเติบโตอย่างต่อเนื่อง ด้วยอัตราการเติบโตประมาณร้อยละ 17.3 เบี้ยประกันชีวิต

รวบรวมประมาณ 459,100 ล้านบาท โดยจำแนกเป็นเบี้ยประกันชีวิตรับรายใหม่จำนวน 162,100 ล้านบาท อัตราเติบโตร้อยละ 24.2 และเบี้ยประกันชีวิตปีต่อไป 297,000 ล้านบาท อัตราการเติบโตร้อยละ 13.9 อัตราการคงอยู่ของกรมธรรม์ประกันชีวิตร้อยละ 86.4 การเติบโตในอัตราดังกล่าวเนื่องจากปัจจัยหลัก 2 ประการ คือ การได้รับแรงส่งมาจากปี 2555 และได้รับปัจจัยสนับสนุนทั้งจากภาครัฐและภาคธุรกิจเอง นอกจากนี้ การพัฒนาช่องทางจำหน่าย

ปี 2556 สำนักงานเศรษฐกิจการคลัง คาดว่า เศรษฐกิจไทย มีแนวโน้มขยายตัวได้อย่างต่อเนื่อง ในอัตราร้อยละ 5.0

ให้หลากหลายช่องทางและมีคุณภาพมากยิ่งขึ้น ตลอดจนการผลักดันของสำนักงานคณะกรรมการกำกับและส่งเสริมการประกอบธุรกิจประกันภัย (คปภ.) ใน การที่จะทำให้การขาย Micro Insurance เป็นไปได้ง่ายขึ้นด้วยการขายผ่านร้านค้าสะดวกซื้อ ซึ่งจะทำให้สามารถตอบสนองกลุ่มลูกค้าได้ครอบคลุมยิ่งขึ้น

# ผลการดำเนินงานในรอบปี 2555

## สินทรัพย์

ในปี 2555 บริษัท ไทยสมุทรประกันชีวิต จำกัด (มหาชน) มีการเติบโตของสินทรัพย์เพิ่มขึ้น แสดงให้เห็นถึงความมั่นคงทางการเงินของบริษัทได้เป็นอย่างดี โดยสินทรัพย์ที่เป็นเงินสด เงินฝากธนาคาร พันธบัตร อสังหาริมทรัพย์ ฯลฯ ณ สิ้นปี 2555 บริษัทฯ มีจำนวนทั้งสิ้น 74,784,113,495.17 บาท เพิ่มขึ้นจากปีก่อน จำนวนเงิน 3,947,961,515.17 บาท หรือเพิ่มขึ้นร้อยละ 5.57

## เงินสำรอง

บริษัท ไทยสมุทรประกันชีวิต จำกัด (มหาชน) ได้จัดสรรเบี้ยประกันภัยไว้เป็นเงินสำรองประกันภัย โดยได้วางทรัพย์สินสำหรับเป็นเงินสำรองประกันภัย ตามกรมธรรม์ประกันชีวิต ซึ่งยังมีผลผูกพันไว้กับสำนักงานคณะกรรมการกำกับและส่งเสริมการประกอบธุรกิจประกันภัย (คปภ.) เพื่อจ่ายคืนให้แก่ผู้เอาประกันภัยหรือผู้รับประโยชน์ในอนาคตตามสัญญากรมธรรม์ที่ได้ทำไว้กับลูกค้าตามกฎหมายกำหนด โดย ณ สิ้นปี 2555 บริษัทฯ มีเงินสำรองจำนวนเงินทั้งสิ้น 64,396,902,709.17 บาท หรือเพิ่มขึ้นจากปีก่อนจำนวนเงิน 3,195,688,688.17 บาท หรือเพิ่มขึ้นร้อยละ 5.22

## การลงทุนของบริษัทฯ

เศรษฐกิจไทยในปี 2555 มีการฟื้นตัวขึ้นอย่างรวดเร็วและกลับมาขยายตัวเป็นบวกจากปีก่อนที่หดตัวจากปัญหาอุทกภัยครั้งรุนแรง การฟื้นตัวขยายใน

ทุกภาคส่วนจากจุดต่ำสุดในเดือนพฤศจิกายนปีก่อน อย่างไรก็ตาม แรงกดดันจากการหดตัวของภาคเศรษฐกิจโลกที่มีสัญญาณชะลอตัวลงจากปัญหาวิกฤตหนี้สาธารณะของประเทศในกลุ่มยูโรโซน รวมทั้งเศรษฐกิจของประเทศสหรัฐอเมริกาที่ยังไม่ฟื้นตัวอย่างชัดเจน ธนาคารกลางของทุกประเทศยังคงเลือกใช้นโยบายทางการเงินที่ผ่อนคลาย ทั้งในด้านอัตราดอกเบี้ยและการเพิ่มปริมาณเงินเพื่อกระตุ้นเศรษฐกิจ จากปัญหาความไม่เสถียรภาพทางเศรษฐกิจของประเทศในกลุ่มยูโรโซน ทำให้ประเทศต่างๆ รวมทั้งประเทศในกลุ่มยูโรโซนจัดให้มีการประชุมหารือร่วมกันเพื่อกำหนดมาตรการในการแก้ปัญหา มาตรการส่วนใหญ่ที่ถูกกำหนดขึ้นจะเป็นการแก้ไขปัญหาระยะสั้นและปัญหาที่แท้จริงยังมิได้รับการแก้ไข ซึ่งยังคงเป็นปัจจัยเสี่ยงที่สำคัญที่จะส่งผลกระทบต่อการลงทุนโดยตรง ทั้งในตลาดตราสารหนี้และตลาดตราสารทุน นโยบายการลงทุนของบริษัทฯ จึงยังคงเน้นการนำรายได้จากเบี้ยประกันที่ได้รับจากผู้ถือกรมธรรม์ไปลงทุนในสินทรัพย์ที่มีความมั่นคงปลอดภัย มีรายได้ที่แน่นอน ขณะเดียวกันก็ให้ผลตอบแทนที่ดีในระดับความเสี่ยงในระดับที่ยอมรับได้ และสอดคล้องกับกรมธรรม์ที่บริษัทเสนอขาย เน้นให้ความสำคัญกับการบริหารจัดการในเรื่องทรัพย์สินและหนี้สินของบริษัท (Asset Liabilities Management: ALM) ในการจัดสรรเงินลงทุนจะคำนึงถึงความสอดคล้องและครอบคลุมตั้งแต่กระบวนการออกแบบและพัฒนาผลิตภัณฑ์เพื่อให้บริษัทสามารถจ่ายผลประโยชน์ตามภาระผูกพันตามกรมธรรม์ นโยบายการลงทุนเป็นไปอย่างระมัดระวัง มีกระบวนการบริหารจัดการในเรื่องการควบคุมความเสี่ยงที่รัดกุม การจัดการการลงทุนจะกระจายในหลากหลายรูปแบบ เพื่อ

เป็นการกระจายความเสี่ยงและสร้างผลตอบแทนในอัตราที่สูงขึ้น ในปี 2555 บริษัทฯ มีสินทรัพย์ลงทุนจำนวนทั้งสิ้น 65,695 ล้านบาท ขยายตัวเพิ่มขึ้นจากปี 2554 ร้อยละ 6.4 ทั้งนี้ สินทรัพย์ลงทุนส่วนใหญ่เป็นเงินลงทุนในพันธบัตรรัฐบาล พันธบัตรรัฐวิสาหกิจ เงินฝากธนาคาร เงินกู้ยืมตามกรมธรรม์และตราสารหนี้ภาคเอกชนที่มีความมั่งคั่งสูงเป็นสัดส่วนประมาณร้อยละ 80 สินเชื่อเงินให้กู้และเช่าซื้อประมาณร้อยละ 17 หุ้นและหน่วยลงทุนประมาณร้อยละ 3 ในปี 2555 บริษัทฯ มีผลตอบแทนจากการลงทุนเฉลี่ยร้อยละ 6.53

## เบี้ยประกันชีวิต

ในปี 2555 การขยายตัวของบริษัท ไทยสมุทรประกันชีวิต จำกัด (มหาชน) ด้วยการเปลี่ยนแปลงกระบวนการทำงานให้สอดคล้องกับภาวะการแข่งขัน การพัฒนากลยุทธ์ทางการตลาดอย่างเหมาะสม รวมถึงการให้บริการด้วยความซื่อสัตย์จริงใจของตัวแทนทุกคน ทำให้บริษัทฯ ได้รับความไว้วางใจจากลูกค้าประชาชนอย่างต่อเนื่อง ส่งผลให้ ณ สิ้นปี 2555 บริษัทฯ มีรายได้จากเบี้ยประกันชีวิตรวมจำนวนเงินทั้งสิ้น 14,051,779,794.06 บาท เพิ่มขึ้นจากปีก่อน จำนวนเงิน 1,802,975,974.32 บาท หรือเพิ่มขึ้นร้อยละ 14.72 โดยแบ่งเป็น

### เบี้ยประกันชีวิตประเภทอุตสาหกรรม

ปี 2555 บริษัทฯ ได้รับเบี้ยประกันจากประกันชีวิตประเภทอุตสาหกรรมจำนวนเงิน 6,419,302,723.66 บาท ลดลงจากปีก่อนจำนวนเงิน 237,774,274.63 บาท หรือลดลงร้อยละ 3.57

### เบี้ยประกันชีวิตประเภทสามัญ

ปี 2555 บริษัทฯ ได้รับเบี้ยประกันจากประกันชีวิตประเภทสามัญจำนวนเงิน 7,129,506,589.47 บาท เพิ่มขึ้นจากปีก่อนจำนวนเงิน 1,760,362,814.50 บาท หรือเพิ่มขึ้นร้อยละ 32.79

### เบี้ยประกันชีวิตประเภทกลุ่ม

ปี 2555 บริษัทฯ ได้รับเบี้ยประกันจากประกันชีวิตประเภทกลุ่มจำนวนเงิน 240,898,359.10 บาท เพิ่มขึ้นจากปีก่อนจำนวนเงิน 173,786,659.61 บาท หรือเพิ่มขึ้นร้อยละ 258.95

### เบี้ยประกันภัยอุบัติเหตุส่วนบุคคล

ปี 2555 การประกันภัยอุบัติเหตุส่วนบุคคลและประกันเอื้ออาทรมีอัตราการเติบโตเพิ่มขึ้นจากปีก่อน โดยบริษัทฯ ได้รับเบี้ยประกันจากการประกันภัยอุบัติเหตุส่วนบุคคลและประกันเอื้ออาทรจำนวนเงิน 262,072,121.83 บาท เพิ่มขึ้นจากปีก่อนจำนวนเงิน 106,600,774.84 บาท หรือเพิ่มขึ้นร้อยละ 68.57

### เงินจ่ายคืนให้พู่อาประกันและผู้รับประโยชน์

ในปี 2555 บริษัทฯ ได้มอบความคุ้มครองตามเงื่อนไขของกรมธรรม์แก่ผู้เอาประกันชีวิต โดยมีเงินจ่ายคืนให้ผู้เอาประกันและผู้รับประโยชน์เป็นจำนวนเงิน 10,644,984,386.07 บาท เพิ่มขึ้นจากปีก่อนจำนวนเงิน 3,090,659,057.54 บาท หรือเพิ่มขึ้นร้อยละ 40.91

# ภาพรวมการดำเนินงานธุรกิจ ปี 2555



รางวัลชมเชย  
บริษัทประกันชีวิตที่มีการบริหารงานดีเด่น ประจำปี 2554  
จากสำนักงานคณะกรรมการกำกับและส่งเสริมการประกอบ  
ธุรกิจประกันภัย (คปภ.)

ในปี 2555 ไทยสมุทรประกันชีวิตมุ่งเน้นกลยุทธ์ในการร่วมกันสร้างการเปลี่ยนแปลงและปรับปรุงประสิทธิภาพการดำเนินงานอย่างต่อเนื่อง ไม่ว่าจะเป็นการพัฒนารูปแบบกรรมวิธีให้ตอบสนองความต้องการของลูกค้า ตอกย้ำคุณภาพของการบริการเพื่อให้เกิดความพึงพอใจสูงสุด อีกทั้งให้ความสำคัญในการเพิ่มศักยภาพของบุคลากรและตัวแทนประกันชีวิตเพื่อตอกย้ำวิสัยทัศน์ในการเป็น “บริษัทประกันชีวิตที่ดีที่สุดที่สร้างเสริมความมั่นคงให้กับครอบครัวและสังคม”

## ด้านธุรกิจ

ในปี 2555 มุ่งเน้นการเติบโตของธุรกิจด้วยการขยายฐานลูกค้าในตลาดต่างจังหวัดให้บริการลูกค้าผ่านสำนักงานสาขา 174 สาขา สำนักงานตัวแทน 63 แห่ง และตัวแทนกว่า 16,000 คนที่กระจายอยู่ในทุกภูมิภาคทั่วประเทศ ตอบสนองทุกความต้องการของลูกค้าได้อย่างรวดเร็วทันใจ นอกจากนี้ บริษัทฯ ได้สร้างตัวแทนรุ่นใหม่เพื่อสอดคล้องกับการเติบโตของธุรกิจผ่านกิจกรรม “สร้างโอกาสใหม่ กับไทยสมุทรประกันชีวิต” ขึ้นอย่างต่อเนื่องตลอดปี นอกจากช่องทางการขายผ่านตัวแทนแล้ว ไทยสมุทรประกันชีวิตยังให้การรับประกันกับลูกค้ากลุ่ม บริษัทเอกชน องค์กรของรัฐ รัฐวิสาหกิจ สถาบันการศึกษา กลุ่มกองทุนหมู่บ้าน และช่องทางธนาคารพันธมิตร โดยมุ่งเน้นการนำเสนอผลิตภัณฑ์ที่ตรงตามความต้องการของลูกค้า และพัฒนางานบริการให้มีประสิทธิภาพ

ปี 2555 ยังเป็นอีกปีหนึ่งที่ชาวไทยสมุทรประกันชีวิตทุกคนภาคภูมิใจ จากการที่ได้รับการคัดเลือกจากสำนักงานคณะกรรมการกำกับและส่งเสริมการประกอบ

ธุรกิจประกันภัย (คปภ.) รับรางวัลบริษัทประกันชีวิตที่มีการบริหารงานดีเด่น ชมเชย ประจำปี 2554 ต่อเนื่องเป็นปีที่ 2 ในโครงการมอบรางวัลประกันภัยดีเด่นครบวงจร ประจำปี 2554 แสดงให้เห็นถึงการรักษามาตรฐานในการดำเนินงาน มีความมั่นคงทางการเงิน สามารถดำรงเงินกองทุนได้ครบถ้วนตามกฎหมายกำหนด รวมถึงมีการบริหารงานที่โปร่งใส

## ด้านการบริการลูกค้า

ไทยสมุทรประกันชีวิตเล็งเห็นถึงความสำคัญในการให้บริการลูกค้าที่ประทับใจรวดเร็วและมีคุณภาพ โดยในปี 2555 มุ่งเน้นการพัฒนาระบบ CRM (Customer Relation Management) ให้มีความทันสมัย เพื่อรองรับการให้บริการแก่ลูกค้าที่ขยายตัวเพิ่มมากขึ้น อีกทั้งยังมีการสำรวจความพึงพอใจลูกค้าผ่านระบบตอบรับอัตโนมัติ (Interactive Voice Response : IVR) เพื่อนำข้อมูลมาใช้ในการพัฒนาการให้บริการอย่างต่อเนื่อง

ด้านการบริการสินไหม ได้ดำเนินการสำรวจความคิดเห็นและพัฒนาการประสานงานกับโรงพยาบาลเครือข่ายทั่วประเทศ เพื่อให้สามารถรองรับการบริการลูกค้าได้อย่างรวดเร็วและมีประสิทธิภาพมากยิ่งขึ้น นอกจากนี้ยังเพิ่มความสะดวกรวดเร็วในการดำเนินการด้วยระบบ Claim Online ที่สามารถอนุมัติจ่ายสินไหมได้อย่างสะดวกและรวดเร็วผ่านสาขาไทยสมุทรทั่วประเทศ

ด้านช่องทางชำระเบี้ยประกัน ได้เพิ่มช่องทางการชำระเบี้ย และจุดบริการให้ครอบคลุมพื้นที่มากขึ้น เพื่อความสะดวกของลูกค้าในการใช้บริการ

## ด้านการขยายช่องทางตัวแทน

เพื่อตอบสนองต่อการแข่งขันในธุรกิจประกันชีวิตที่เพิ่มขึ้นในปัจจุบัน ไทยสมุทรประกันชีวิตจึงดำเนินการเพิ่มประสิทธิภาพในการแข่งขันในสายงานด้านการขายผ่านช่องทางตัวแทนใน 4 ด้านหลักๆ ได้แก่

1. ด้านการสรรหาตัวแทนประกันชีวิตโดยพัฒนารูปแบบวิธีการรับสมัครตัวแทนใหม่ และดำเนินการรับสมัครตัวแทนรุ่นใหม่ครอบคลุมทุกพื้นที่เพื่อรองรับการเติบโตของธุรกิจอย่างต่อเนื่อง
2. ด้านการพัฒนาประสิทธิภาพการทำงานของตัวแทน โดยจัดตั้งสถาบันการเรียนรู้ธุรกิจประกันชีวิตไทยสมุทร (Ocean Academy) เพื่อเป็นศูนย์กลางในการพัฒนาศักยภาพตัวแทน ทั้งในด้านประสิทธิภาพการขายและการให้บริการลูกค้า ตลอดจนการรักษาอัตราความยั่งยืนของกรรมวิธีด้วยการพัฒนาหลักสูตรการอบรม และเครื่องมือการขายที่ตอบสนองต่อการทำงานของตัวแทน โดยมุ่งเน้นการพัฒนาตัวแทนใหม่ให้มีศักยภาพในการนำเสนอกรรมวิธีที่ตอบสนองและตรงตามความต้องการของลูกค้า
3. ด้านการขยายฐานตัวแทนและการบริการลูกค้าให้ครอบคลุมทุกพื้นที่ ด้วยการเปิดสำนักงานตัวแทนจำนวน 63 แห่ง เพื่อให้ตัวแทนสามารถขยายตลาดและให้บริการลูกค้าได้อย่างใกล้ชิดมากยิ่งขึ้น
4. ด้านการสร้างแรงจูงใจในการทำงานของตัวแทน ด้วยการปรับปรุงระบบรายได้ฝ่ายขาย และปลูกฝังวัฒนธรรมการทำงานให้มุ่งสู่

ค่ารักษาภาวะครอบครัวแพง กังวล

เริ่มต้นเพียง... 4 บาท

เราเบรคให้..สบายใจได้

- พบกับครอบครัวสุขภาพดี 1,000,000 บาท
- พบกับครอบครัวสุขภาพดี 100,000 บาท
- ความคุ้มครองชีวิตเพิ่ม 2 เท่า ในช่วงเวลาปกติ
- เหนื่อยลาได้ชดเชยวันต่อวันสูงสุด 365 วัน
- เสียชีวิตยกหนี้สินทั้งหมดให้ครอบครัวสูงสุด 20,000 บาท
- จ่ายเบี้ยตามพันเบาะ 5% ภายใต้อัตราสูงสุด 5 ปี (จำนวนเงินประกันสูงสุด 120% ในอัตราเบี้ย 5)

โทร.02-207-8888

การพิชิตเป้าหมาย เพื่อเพิ่มประสิทธิภาพในการผลิตผลงานของฝ่ายขายให้สูงขึ้น จัดให้มีกิจกรรมมอบรางวัลส่งเสริมการขายต่างๆ อย่างต่อเนื่อง

### ด้านช่องทางการขายพิเศษ

สายงานประกันชีวิต ด้านช่องทางการขายพิเศษ ให้การรับประกันกับลูกค้ากลุ่ม บริษัทเอกชน องค์กรของรัฐ รัฐวิสาหกิจ สถาบันการศึกษา กลุ่มกองทุนหมู่บ้าน และช่องทางธนาคารพันธมิตร โดยมุ่งเน้นการนำเสนอผลิตภัณฑ์ที่ตรงตามความต้องการของลูกค้า และพัฒนาบริการให้มีประสิทธิภาพ ทั้งนี้ บริษัทฯ มีนโยบายเน้นการทำการตลาดเชิงคุณภาพ มุ่งเน้นกลุ่มลูกค้าที่มีศักยภาพ

สายงานประกันชีวิต ด้านช่องทางการขายพิเศษประกอบไปด้วยฝ่ายการตลาดสถาบัน 1, ฝ่ายการตลาดสถาบัน 2, ฝ่ายประกันชีวิตกลุ่ม และฝ่ายสนับสนุนงานขายช่องทางพิเศษ ในปีที่ผ่านมาได้มีการเพิ่มหน่วยงานฝ่ายการตลาดสถาบัน 2 โดยมีวัตถุประสงค์เพื่อมุ่งขยายฐานลูกค้าไปยังกลุ่มลูกค้าสหกรณ์ ซึ่งเริ่มทำการรับประกันตั้งแต่ไตรมาสที่ 3 มียอดเบี้ยประกันรับแล้วทั้งสิ้น 106,515,585 บาท เป็นลูกค้าจำนวน 13 สหกรณ์ มีสมาชิกทั้งสิ้น 49,978 ราย นอกจากนี้กลุ่มลูกค้าสหกรณ์แล้ว ช่องทางการขายผ่านธนาคาร ฝ่ายการตลาดสถาบัน 1 ยังได้มีการประสานความร่วมมือกับ ธนาคารเกียรตินาคิน จำกัด (มหาชน) เป็นธนาคารพันธมิตรเพิ่มเติม และในปี 2556 ยังจะมีโครงการขยายงานไปยังธนาคารพาณิชย์อื่นๆ ต่อไป

สำหรับการประกันชีวิตกลุ่ม มีลูกค้าทั้งสิ้นกว่า 2,000 องค์กร จำนวนสมาชิกทั้งสิ้นกว่า 5 แสนราย

ซึ่งในปลายปี 2555 ได้เริ่มมีการขยายงานโดยการขายกรรมธรรม์รายสามัญ (Upselling) ให้กับสมาชิกขององค์กรดังกล่าว

### ด้านผลิตภัณฑ์

ไทยสมุทรประกันชีวิตได้พัฒนาผลิตภัณฑ์ใหม่ๆ เพื่อตอบสนองความต้องการของลูกค้าทุกช่องทางอย่างต่อเนื่อง ควบคู่ไปกับการนำผลิตภัณฑ์ที่มีอยู่แล้วมาจัดทำโครงการ จัดทำแผนความคุ้มครองเพื่อขายควบคู่กับสัญญาเพิ่มเติม และปรับการโฆษณาประชาสัมพันธ์ใหม่ ให้เข้าถึงกลุ่มเป้าหมายลูกค้าแต่ละระดับมากขึ้น พร้อมทั้งเตรียมความพร้อมสู่การเปิดเสรีภาคการเงินในกลุ่มประชาคมเศรษฐกิจอาเซียน (AEC) ที่จะเกิดขึ้นในอนาคตอันใกล้ ด้วยผลิตภัณฑ์ใหม่หลักๆ ดังนี้

#### • กรมธรรม์ประกันชีวิตอุตสาหกรรม

“เปลี่ยนได้ตามใจ” คัดครอง 20 ปี ชำระเบี้ยประกันภัยสูงสุดที่ 20 ปี เป็นแบบประกันสำหรับลูกค้าที่ต้องการความยืดหยุ่นในการชำระเบี้ยประกันภัย มีความพิเศษตรงที่ลูกค้าสามารถเลือกรับผลประโยชน์ วันครบกำหนดสัญญาได้ตามความต้องการ ได้แก่ รับคืนเป็นเงินสด นำผลประโยชน์มาซื้อความคุ้มครองแบบคืนรายปี หรือนำผลประโยชน์มาซื้อความคุ้มครองแบบตลอดชีพ

#### • กรมธรรม์ประกันชีวิตสามัญ

“ไทยสมุทรสะสมทรัพย์ 1/1” คัดครอง 1 ปี ชำระเบี้ยประกันภัยครั้งเดียว เป็นแบบประกันระยะสั้นที่ให้ความคุ้มครองทั้งกรณีเสียชีวิตธรรมดาและเสียชีวิตโดยอุบัติเหตุ รวมทั้งมีเงินคืนพิเศษ ณ วันครบกำหนดสัญญา

“ไทยสมุทรออมสบาย 10/5” คัดครอง 10 ปี ชำระเบี้ยประกันภัย 5 ปี เป็นแบบประกันเพื่อการลดหย่อนภาษีโดยเฉพาะ รวมทั้งมีจุดเด่นตรงที่มีเงินคืนทุกปีตั้งแต่ปีแรกของการทำประกัน

“วางใจคุ้มครอง” คัดครอง 20 ปี ชำระเบี้ยประกันภัย 10 ปี เป็นแบบประกันเพื่อการออมสำหรับลูกค้าที่มีเป้าหมายด้านการเงินระยะกลาง โดยมีเงินคืนทุก ๆ 4 ปี และความคุ้มครองชีวิตเพิ่มขึ้นเป็นระยะ

#### • กรมธรรม์ประกันอุบัติเหตุส่วนบุคคล

“ใจกว้างเต็มแมกซ์” คัดครอง 5 ปี ชำระเบี้ยประกันภัยครั้งเดียวหรือชำระเบี้ยรายปี เป็นแบบประกันที่ให้ความคุ้มครอง 9 รายการ ได้แก่ การเสียชีวิต สูญเสียอวัยวะทุพพลภาพถาวรสิ้นเชิง การขี้ขี้หรือโดยสารถจักรยานยนต์ ค่าชดเชยรายได้รายวัน ค่าปลงศพ ค่ารักษาพยาบาล อุบัติเหตุสาธารณะเพิ่มความคุ้มครองเป็น 2 เท่า และอุบัติเหตุในวันหยุดนักขัตฤกษ์เพิ่มความคุ้มครองเป็น 3 เท่ากรณีเสียชีวิต สูญเสียอวัยวะ ทุพพลภาพถาวรสิ้นเชิง โดยมีทุนประกันเพิ่มขึ้นทุกปีร้อยละ 5 ของทุนประกันปีแรก (ขึ้นอยู่กับรายการคุ้มครอง) ทุนประกันสูงสุดถึงร้อยละ 120 ของทุนประกันปีแรก

### ด้านภาพลักษณ์องค์กร

ดำเนินการปรับภาพลักษณ์ใหม่ของสำนักงานสาขา ภายใต้แนวความคิดที่คำนึงถึงความทันสมัย เน้นความโปร่ง โล่งสบาย พร้อมตอกย้ำภาพลักษณ์ของแบรนด์ ด้วยการออกแบบอาคารในโทนสีขาวและสีฟ้าน้ำทะเล มีพื้นที่การจ้างงานที่สามารถตอบสนองความต้องการของลูกค้าและตัวแทนไทยสมุทรได้อย่าง





มีประสิทธิภาพ ทั้งด้านการให้บริการที่สะดวก รวดเร็ว และสิ่งอำนวยความสะดวกครบวงจรเป็นหลัก โดยในแต่ละสาขาแบ่งพื้นที่การใช้งานดังนี้ ชั้นล่างเป็นพื้นที่ของฝ่ายกิจการสาขาที่คอยให้บริการลูกค้าและตัวแทนที่เข้ามาทำธุรกรรม ในขณะที่ชั้นสองได้จัดเตรียมพื้นที่ทั้งหมดสำหรับเป็นที่ทำงานของตัวแทนฝ่ายขาย ส่วนชั้นสามเป็นห้องประชุมของสาขาซึ่งสามารถจุคนได้ 40 - 50 คน เพื่อรองรับการประชุม จัดอบรมสัมมนา ซึ่งทั้งหมดนี้ทำให้เกิดภาพลักษณ์ที่ทันสมัยและน่าสนใจแก่กลุ่มลูกค้าไทยสมุทรเดิมและกลุ่มลูกค้าใหม่

ในแต่ละสาขายังได้เตรียมอุปกรณ์และสิ่งอำนวยความสะดวกครบครันมากมาย สำหรับห้องประชุม

ทั้งขนาดใหญ่และเล็ก โดยในปี 2555 มีสาขาที่ทำการปรับภาพลักษณ์จำนวนทั้งสิ้น 71 สาขา

นอกจากนี้ บริษัทฯ ยังได้จัดสร้างศูนย์ประชุมขนาดใหญ่ที่สามารถรองรับการจัดกิจกรรมอบรมและสัมมนาตัวแทนไทยสมุทร ด้วยหลักสูตรประกันชีวิตที่มีความเข้มข้นอย่างต่อเนื่อง เพื่อเพิ่มศักยภาพของตัวแทนในการทำงานและการนำเสนอผลิตภัณฑ์ประกันชีวิตที่ตรงกับความต้องการของลูกค้ามากที่สุดอีก 4 แห่ง คือ ศูนย์ประชุมสุราษฎร์ธานี ศูนย์ประชุมทุ่งสง ศูนย์ประชุมนครศรีธรรมราช ศูนย์ประชุมวิภาวดี



## ด้านการตลาด

ในปี 2555 ไทยสมุทรประกันชีวิต ยังคงแนวคิดในการสร้างแบรนด์ของบริษัทให้เป็นบริษัทประกันชีวิตที่มีความทันสมัย พร้อมตอบสนองผู้บริโภคที่เป็นกลุ่มคนรุ่นใหม่ ขณะเดียวกันยังรักษารฐานลูกค้าต่างจังหวัดอย่างมั่นคง โดยผ่านการดำเนินการด้านการตลาดในเชิงรุกอย่างต่อเนื่องผ่านกิจกรรมหลักๆ ดังนี้

### • กิจกรรมโฆษณาประชาสัมพันธ์

บริษัทฯ ได้เปิดตัวแบบประกันใหม่ “ประกันอุบัติเหตุใจกว้างเต็มแมกซ์” ในเดือนมีนาคม พร้อม

เผยแพร่ภาพยนตร์โฆษณา ชุด “เสี้ยววินาที” ที่มุ่งเน้นการสื่อสารโปรโมทสินค้าเป็นครั้งแรกภายใต้แนวคิด “ในเสี้ยววินาทีก่อนเกิดเหตุร้าย จะยังอุ่นใจได้หากทำประกันอุบัติเหตุส่วนบุคคล ใจกว้างเต็มแมกซ์” ซึ่งได้รับผลตอบรับที่ดีจากลูกค้า ทำให้มีอัตราการเติบโตของเบี้ยประกันภัยอุบัติเหตุส่วนบุคคลเพิ่มขึ้นกว่าร้อยละ 15 ในช่วงที่มีการเผยแพร่ภาพยนตร์โฆษณาดังกล่าว และในเดือนกันยายน 2555 เพื่อแนะนำแบบประกันคุ้มครองชีวิต (20/15) บริษัทได้เปิดตัวภาพยนตร์โฆษณาชุดที่ 2 ของปี ในแนวคิด คุ่มทวี “คุ้ม...เพื่อครอบครัว” ซึ่งได้รับความสนใจเป็นอย่างมากจากลูกค้าประชาชนทั่วประเทศ มีผู้สนใจสอบถามเพิ่มเติมผ่านศูนย์ลูกค้าสัมพันธ์ของบริษัทจำนวนกว่า 20,000 รายภายในระยะเวลา 1 เดือน ทำให้ในปี 2555 เบี้ยประกันภัยรับใหม่ของแบบประกันคุ้มครองชีวิตมีการเติบโตเพิ่มขึ้นถึงร้อยละ 93 เมื่อเทียบกับปี 2554 และเป็นแบบประกันที่มียอดขายอันดับ 1 ของบริษัทฯ ในปี 2555 ซึ่งนอกจากภาพยนตร์โฆษณาคุ่มทวีที่ออกอากาศทางโทรทัศน์ทั้งในฟรีทีวีและเคเบิลทีวีแล้ว บริษัทฯ ยังนำเสนอผ่านสื่อต่างๆ อย่างต่อเนื่อง ทั้งสื่อสิ่งพิมพ์ สื่อวิทยุกระจายเสียง และบิลบอร์ดทั่วประเทศ

### • กิจกรรมเพื่อนำสินค้า

เพื่อตอบรับการรับรู้ควบคู่ไปกับการสนับสนุนการวางแผนทางการเงินในปี 2555 บริษัทฯ ได้มีการจัดบูทกิจกรรมในแหล่งชุมชนต่างๆ ไม่ว่าจะเป็นตลาดนัด ตลาดสด สถานีขนส่ง และบริเวณหน้าอาคารสำนักงาน โดยมีผู้สนใจเข้าร่วมกิจกรรมจำนวนกว่า 14,000 คน นอกจากนั้นยังได้ร่วมกับสมาคมประกันชีวิตไทย และสำนักงานคณะกรรมการกำกับและส่งเสริมการประกอบธุรกิจประกันภัย (คปภ.) เปิดบูทกิจกรรม



ในงานวันประกันชีวิตแห่งชาติ ครั้งที่ 13 ที่ฟิวเจอร์พาร์ค รังสิต และงานสัปดาห์ประกันภัย ครั้งที่ 4 ที่ศูนย์ประชุมแห่งชาติสิริกิติ์ ซึ่งได้รับความสนใจจากประชาชนที่มาร่วมงานเป็นจำนวนมากเช่นเดียวกัน

● **กิจกรรมส่งเสริมภาพลักษณ์ที่สาขา**

ตลอดปี 2555 บริษัทฯ ได้ทำการปรับปรุงการสื่อสารสินค้าทั่วประเทศ โดยการติดตั้งป้ายโฆษณาขนาดใหญ่ (Billboard) บริเวณด้านหน้าสาขา และสำนักงานตัวแทนประกันชีวิตไทยสมุทรทั่วประเทศจำนวนกว่า 100 แห่ง นอกจากนี้ยังมีการเพิ่มสื่อประชาสัมพันธ์ภายในสาขาเพื่อสื่อสารถึงลูกค้า



ผู้มาติดต่อจำนวน 71 สาขา โดยมีแผนที่จะดำเนินการจนครบทุกสาขาในปี 2556

**ด้านทรัพยากรบุคคลและตัวแทนประกันชีวิต**

ไทยสมุทรประกันชีวิตเชื่อมั่นว่า ทรัพยากรบุคคลมีค่าสูงสุดและเป็นปัจจัยสำคัญอย่างยิ่งในการสนับสนุนการดำเนินธุรกิจให้ประสบความสำเร็จตามวิสัยทัศน์ พันธกิจ กลยุทธ์ และเป้าหมายที่ต้องการได้อย่างยั่งยืน จึงมุ่งมั่นให้มีการอบรมพัฒนาความรู้ความสามารถให้แก่บุคลากรในการปฏิบัติงานเพื่อให้เกิดประโยชน์สูงสุดต่อบริษัท รวมถึงจัดให้พนักงานมีโอกาสก้าวหน้าใน

หน้าที่การงาน โดยได้รับผลตอบแทนที่ดีและเหมาะสม อันจะก่อให้เกิดความร่วมแรงร่วมใจในการปฏิบัติงาน ดังนั้น การพัฒนาบุคลากรด้านการบริหารศักยภาพ ผลการปฏิบัติงาน และเสริมสร้างให้บุคลากรมีทัศนคติต่อการทำงานไปในทิศทางเดียวกัน โดยยึดลูกค้าเป็นศูนย์กลาง มุ่งมั่นสู่ความสำเร็จด้วยความรับผิดชอบ และยึดมั่นในความถูกต้อง จึงเป็นแนวทางหลักที่บริษัทฯ กำหนดไว้ ซึ่งประกอบด้วย การเสริมทักษะในด้านต่างๆ อาทิ การพัฒนาผู้นำเพื่อสร้างการเปลี่ยนแปลง การคิดเชิงกลยุทธ์ การตัดสินใจและแก้ปัญหาอย่างเป็นระบบ การบริหารความเสี่ยง การสื่อสารกับการเปลี่ยนแปลง การสัมมนา Ocean Team Synergy ด้วยการเสริมความรู้ การสร้างทีม การบริหารการเปลี่ยนแปลง และการคิดวิเคราะห์อย่างเป็นระบบนอกเหนือจากการอบรมสัมมนา บริษัทฯ ส่งเสริมให้พนักงานพัฒนาการคิดริเริ่มสร้างสรรค์ผ่านโครงการ IDEA I DO ตลอดจนส่งเสริมการมีคุณธรรม จริยธรรม และพัฒนาความรู้ความสามารถตามหน้าที่ความรับผิดชอบเพื่อให้บุคลากรสามารถปฏิบัติงานได้อย่างสัมฤทธิ์ผล

นอกจากนั้น การเตรียมบุคลากรเพื่อทดแทนงานได้ในหลายบทบาทหน้าที่ซึ่งเป็นปัจจัยในการสร้างรากฐานของบริษัทให้มั่นคงสำหรับอนาคต บริษัทฯ ได้เตรียมบุคลากรด้วยการพัฒนาผู้สืบทอดตำแหน่งอย่างเป็นระบบผ่าน On Boarding Program และโครงการ Ocean Rising Star บริษัทฯ ยังใส่ใจในคุณภาพชีวิตและความเป็นอยู่ของพนักงาน โดยจัดให้มีสภาพแวดล้อมที่ดีในการทำงาน ส่งเสริมให้พนักงานได้ทำกิจกรรมร่วมกันอย่างมีความสุข อาทิ การจัดตั้งชมรม การจัดกิจกรรมรดน้ำดำหัวขอพรผู้ใหญ่ในวันสงกรานต์ ประกวดร้องเพลง จัดงาน Ocean Family Sport Day จัดงาน Ocean Night Party เป็นต้น และ

เพื่อให้พนักงานมีสุขภาพที่แข็งแรงสมบูรณ์ บริษัทฯ จัดให้ความรู้ในการดูแลสุขภาพ จัดให้มีกิจกรรมโยคะ และแอโรบิกเป็นประจำทุกสัปดาห์

เพื่อส่งเสริมให้ตัวแทนเป็นตัวแทนที่มีคุณภาพ ทั้งในด้านการผลิตผลงานและด้านจรรยาบรรณวิชาชีพ ประสบความสำเร็จและมีความก้าวหน้าในอาชีพ โดยบริษัทฯ ได้ริเริ่มจัดตั้ง “สถาบันการเรียนรู้ธุรกิจประกันชีวิตไทยสมุทร (Ocean Academy)” เพื่อเป็นศูนย์กลางในการฝึกอบรมและพัฒนาให้ตัวแทนทุกคนมีความรู้ความเชี่ยวชาญในวิชาชีพประกันชีวิตอย่างสม่ำเสมอ โดยมีการจัดตั้งศูนย์การเรียนรู้กระจายตามสาขาทั่วประเทศ รวมทั้งได้ปลูกฝังวัฒนธรรมการแบ่งปันความรู้ และเรียนรู้ร่วมกันผ่านการอบรมสัมมนา และกิจกรรมต่างๆ โดยจัดให้มีหลักสูตรพัฒนาทักษะการขาย การให้บริการ ความรู้ด้านผลิตภัณฑ์ รวมถึงการสร้างและการบริหารทีม เพื่อรองรับการเติบโตของธุรกิจของบริษัทฯ ในอนาคตอย่างต่อเนื่อง ทั้งนี้ จากการพัฒนาความรู้และทักษะอย่างต่อเนื่อง ส่งผลให้เกิดความเป็นเลิศของบุคลากรฝ่ายขายฯ ซึ่งในปีที่ผ่านมา มีตัวแทนได้รับรางวัลคุณภาพต่างๆ ดังต่อไปนี้

**รางวัลตัวแทนคุณภาพดีเด่นไทยสมุทร (Ocean Quality Award : OQA) ครั้งที่ 20** ซึ่งเป็นรางวัลเชิดชูเกียรติคุณสูงสุดที่บริษัทฯ มอบให้แก่ตัวแทนประกันชีวิตผู้เยี่ยมด้วยผลงานคุณภาพและจรรยาบรรณวิชาชีพตามหลักเกณฑ์ที่บริษัทฯ กำหนด โดยมีตัวแทนได้รับรางวัลทั้งสิ้น 588 คน

**รางวัลตัวแทนคุณภาพดีเด่นแห่งชาติ (Thailand National Quality Awards : TNQA) ครั้งที่ 29** เป็นรางวัลที่สมาคมประกันชีวิตไทยจัดขึ้นเพื่อเชิดชูเกียรติตัวแทนประกันชีวิตที่ผลิตผลงานดีเด่นเข้าขั้นมาตรฐานตามหลักเกณฑ์ ซึ่งปีนี้ และเป็นแบบอย่างที่ดีแก่ตัวแทน



ประกันชีวิตทั้งหลาย ซึ่งปีนี้บริษัทฯ มีตัวแทนประกันชีวิตที่เข้ารับโล่กิตติคุณรางวัลตัวแทนคุณภาพดีเด่นแห่งชาติ (Thailand National Quality Awards : TNQA) 15 ปีต่อเนื่องจำนวน 2 คน และโล่กิตติคุณรางวัล TNQA 10 ปีต่อเนื่องจำนวน 14 คน ทั้งนี้ยังมีตัวแทนที่ได้รับโล่และเกียรติบัตรผลงานดีเด่นตามหลักเกณฑ์ 5 อันดับแรก จำนวน 5 คน และรับเกียรติบัตรอีกจำนวน 414 คน รวมจำนวนตัวแทนไทยสมุทรประกันชีวิตที่ได้รับรางวัลในปีรวมทั้งสิ้น 435 คน

รางวัลตัวแทนยอดเยี่ยมแห่งชาติประจำปี 2554 (NAA) ครั้งที่ 12 ซึ่งจัดโดยสมาคมประกันชีวิตและที่ปรึกษาการเงิน เพื่อเป็นการยกย่องเชิดชูเกียรติและ

เป็นแบบอย่างที่ดีให้กับตัวแทนประกันชีวิต โดยมีตัวแทนได้รับรางวัล 1 คน

## ด้านเทคโนโลยีสารสนเทศ

จากการที่ไทยสมุทรประกันชีวิตพัฒนาและเติบโตอย่างต่อเนื่อง จึงให้ความสำคัญในการนำเทคโนโลยีที่ทันสมัยมาประยุกต์ใช้เพื่อเพิ่มประสิทธิภาพการทำงาน โดยบริษัทฯ ได้กำหนดแผนเชิงกลยุทธ์เพื่อพัฒนาศักยภาพทั้งด้านการบริหารจัดการภายนอก (Front-end) และการบริหารจัดการภายใน (Back-end) ซึ่งสอดคล้องกับ 4 ปัจจัยหลัก ดังนี้

1. การปรับปรุงพัฒนากระบวนการทำงานอย่างต่อเนื่อง (Continuous Improvement) ได้แก่
  - 1.1 การนำมาตรฐานการพัฒนาซอฟต์แวร์ระดับสากลมาประยุกต์ใช้ เพื่อเสริมสร้างประสิทธิภาพในการพัฒนาซอฟต์แวร์สำหรับใช้ภายในองค์กร
  - 1.2 การนำเทคโนโลยีและเครื่องมือ (Software Tools) เข้ามาช่วยในการบริหารจัดการด้าน IT เพื่อเพิ่มประสิทธิภาพการให้บริการด้าน IT
  - 1.3 การพัฒนา ติดตั้ง และทดสอบระบบงานหลักของธุรกิจประกันชีวิต (Core Insurance) ควบคู่กับการปรับปรุงกระบวนการทำงานให้มีประสิทธิภาพยิ่งขึ้นเพื่อรองรับการเติบโตอย่างรวดเร็วขององค์กร
  - 1.4 การวิจัยและพัฒนาด้าน IT หรือนำนวัตกรรมใหม่ๆ มาประยุกต์ใช้ในระบบงานต่างๆ ขององค์กร

2. การบริหารจัดการต้นทุนภายในองค์กร (Cost Efficiency) ได้แก่
  - 2.1 การกำหนดนโยบายการใช้ซอฟต์แวร์ภายในองค์กร โดยมุ่งเน้นการใช้งานซอฟต์แวร์ประเภท Open Source เป็นหลัก
  - 2.2 การนำระบบการบริหารจัดการเอกสาร (Document Management System) เข้ามาใช้ในองค์กร เพื่อลดค่าใช้จ่ายในองค์กร และช่วยเพิ่มประสิทธิภาพในการทำงาน
3. การพัฒนาด้านบริการโดยเน้นลูกค้าเป็นศูนย์กลาง (Customer Centric) ได้แก่
  - 3.1 การสร้างฐานข้อมูลหลักขององค์กรที่มีความถูกต้องและน่าเชื่อถือ เพื่อสามารถนำข้อมูลไปใช้สนับสนุนการบริหารจัดการอย่างมีประสิทธิภาพ
  - 3.2 การพัฒนาการบริหารลูกค้าสัมพันธ์ (CRM) โดยการใช้เทคโนโลยีและบุคลากรอย่างมีประสิทธิภาพ และนำข้อมูลพฤติกรรมและความต้องการของลูกค้ามาวิเคราะห์และใช้ในการพัฒนาผลิตภัณฑ์และบริการเพื่อสร้างความพึงพอใจสูงสุดแก่ลูกค้า
4. การพัฒนาศักยภาพองค์กรเพื่อเพิ่มโอกาสทางธุรกิจ (Business Evolution) โดยการพัฒนาระบบและข้อมูลเพื่อสนับสนุนองค์กรในการเพิ่มช่องทางการขาย



## ความเพียงพอ เงินกองทุนของ บริษัทไว้ไม่น้อยกว่า ร้อยละ 140

บริษัทฯ มีความเข้าใจและตระหนักถึงการดำเนินงานภายใต้ปัจจัยแวดล้อมทางเศรษฐกิจ และความเสี่ยงอื่นๆ ที่อาจจะเกิดขึ้น หรือมีการเปลี่ยนแปลงได้อย่างรวดเร็วทั้งในเชิงบวกและลบ รวมทั้งการแข่งขัน กฎระเบียบและบังคับของหน่วยงานควบคุมที่สามารถส่งผลกระทบต่อการประกอบธุรกิจของบริษัท การมีระบบการบริหารความเสี่ยงที่ดีจึงนับเป็นสิ่งสำคัญในการกำหนดกลยุทธ์โดยรวมและเป็นส่วนหนึ่งของการกำกับดูแลกิจการที่ดี

1. บริษัทฯ กำหนดนโยบายการบริหารความเสี่ยงในแต่ละด้านให้ครอบคลุมตั้งแต่การกำหนดวัตถุประสงค์ การระบุความเสี่ยง การประเมินความเสี่ยง การควบคุม และติดตามความเสี่ยง การรายงานผลการบริหารความเสี่ยง ตลอดจนวิธีการจัดการเพื่อควบคุมให้ความเสี่ยงอยู่ในระดับที่ยอมรับได้ รวมทั้งการบริหารความเสี่ยง

เป็นหน้าที่ของผู้บริหารทุกระดับในองค์กร และเพื่อให้กระบวนการบริหารความเสี่ยงมีประสิทธิภาพและเกิดประสิทธิผล

2. ความเพียงพอของเงินกองทุนที่ต้องดำรงตามกฎหมายในปี 2555 ระดับความเพียงพอเงินกองทุนของบริษัทอยู่ในระดับไม่ต่ำกว่าร้อยละ 125 ตามเกณฑ์การดำรงเงินกองทุนตามกรอบ RBC (Risk Based Capital) ของสำนักงานคณะกรรมการกำกับและส่งเสริมการประกอบธุรกิจประกันภัย (คปภ.) ซึ่งมีผลบังคับใช้ตั้งแต่เดือนกันยายน 2554 และในปี 2556 บริษัทฯ ได้กำหนดระดับความเพียงพอเงินกองทุนของบริษัทไว้ไม่น้อยกว่าร้อยละ 140 ตามเกณฑ์ของ คปภ.

หากพิจารณาปัจจัยความเสี่ยงหลักที่มีผลต่อการบริหารเงินกองทุน คือ ความเสี่ยงด้านตลาด จากความผันผวนของอัตราดอกเบี้ยซึ่งมีผลต่อการเปลี่ยนแปลงของกระแสเงินสดของทรัพย์สินและหนี้สิน ประกอบกับข้อจำกัดของปริมาณของทรัพย์สินลงทุนและอายุของทรัพย์สินลงทุนที่แตกต่างกับภาระผูกพันที่บริษัทมีต่อผู้เอาประกันภัย ทำให้บริษัทให้ความสำคัญกับการบริหารทรัพย์สินและหนี้สิน (Asset Liability Management) และเงินกองทุนให้ได้ประสิทธิภาพสูงสุดโดยการบริหารสินทรัพย์ หนี้สิน ภาระผูกพัน และเงินสำรองให้มีความสัมพันธ์กับระยะเวลาในการรับชำระเบี้ยประกันภัย การกู้ยืมเงิน และการรับเงินจากผู้เอาประกันภัยพร้อมทั้งมีการประเมินความเพียงพอเงินกองทุนภายใต้สถานการณ์สมมุติต่างๆ (Stress test) การพัฒนาผลิตภัณฑ์และบริการใหม่ๆ ก่อนนำเสนอผลิตภัณฑ์แก่ลูกค้า

# กิจกรรมไทยสมุทรประกันชีวิต ปี 2555



## บมจ. ไทยสมุทรประกันชีวิต ทำบุญครบรอบ 63 ปี

เมื่อวันที่ 11 มกราคม 2555 คุณกীরติ อัสสกุล ประธานกรรมการ คุณนุสรธา (อัสสกุล) บัญญัติปิยพจน์ กรรมการผู้จัดการ คุณสืบพงษ์ พันธุ์พฤทธิ รองกรรมการผู้จัดการ พร้อมด้วยคณะผู้บริหาร และพนักงาน บริษัท ไทยสมุทรประกันชีวิต จำกัด (มหาชน) ร่วมทำบุญตักบาตรพระสงฆ์จำนวน 63 รูป เพื่อความเป็นสิริมงคลในโอกาสครบรอบ 63 ปีบริษัท



## บมจ. ไทยสมุทรประกันชีวิต แดลงข่าว ความสำเร็จปี 2554 พร้อมเลี้ยงขอบคุณ สื่อมวลชน

คุณนุสรธา (อัสสกุล) บัญญัติปิยพจน์ กรรมการผู้จัดการ และคุณสืบพงษ์ พันธุ์พฤทธิ รองกรรมการผู้จัดการ นำทีมคณะผู้บริหาร บริษัท ไทยสมุทรประกันชีวิต จำกัด (มหาชน) จัดงานเลี้ยงขอบคุณสื่อมวลชน พร้อมแถลงข่าวความสำเร็จปี 2554 และเปิดเผยถึงกลยุทธ์ปี 2555 ณ โอเชียน มารีน่า ยอร์ช คลับ พัทยา โดยได้รับเกียรติจากคุณกীরติ อัสสกุล ประธานกรรมการ บริษัท ดร.สมชาย ธรรมศิริทรัพย์ กรรมการบริษัท และคุณวีรวุฒิ อัสสกุล ที่ปรึกษาคณะกรรมการบริษัท ร่วมในงานครั้งนี้ด้วย



**บมจ. ไทยสมุทรประกันชีวิต  
รับมอบเข็มกลัดชมรมจรรยาบรรณ  
จากหอการค้าไทย**

คุณนุสรรา (อัสสกุล) บัญญัติปิยพจน์ กรรมการผู้จัดการ บริษัท ไทยสมุทรประกันชีวิต จำกัด (มหาชน) รับมอบเข็มกลัดชมรมจรรยาบรรณจรรยาบรรณหอการค้าไทย จากคุณพงษ์ศักดิ์ อัสสกุล ประธานกรรมการหอการค้าไทยและสภาหอการค้าแห่งประเทศไทย ในฐานะที่ไทยสมุทรประกันชีวิตได้รับประกาศเกียรติคุณจรรยาบรรณดีเด่น หอการค้าไทย ประจำปี 2553 และได้เป็นสมาชิกชมรมจรรยาบรรณหอการค้าไทยในโครงการประกาศเกียรติคุณจรรยาบรรณดีเด่น หอการค้าไทย ณ โรงแรมอินเตอร์คอนติเนนตัล



**พระเจ้าวรวงศ์เธอ พระองค์เจ้าโสมสวลี  
พระวรราชกนิษฐดามมาตุ ประธานประกาศ  
เกียรติคุณชั้น 3 แก่  
บมจ. ไทยสมุทรประกันชีวิต**

สมเด็จพระนางเจ้าสิริกิติ์ พระบรมราชินีนาถ ทรงพระกรุณาโปรดเกล้าโปรดกระหม่อมให้พระเจ้าวรวงศ์เธอ พระองค์เจ้าโสมสวลี พระวรราชกนิษฐดามมาตุ เสด็จแทนพระองค์ เพื่อประทานประกาศเกียรติคุณชั้นที่ 3 แก่คุณวิลาวัลย์ วรุตพิพัฒน์ ผู้อำนวยการฝ่ายบริหารทรัพยากรบุคคล ในโอกาสที่ บริษัท ไทยสมุทรประกันชีวิต จำกัด (มหาชน) ให้ความร่วมมือกับสภาอากาศไทย จัดหาผู้บริจาคโลหิตติดต่อกันมากกว่า 11 ปี รวมปริมาณโลหิตสะสมเกินกว่า 3,549 หน่วย



**บมจ. ไทยสมุทรประกันชีวิต  
ร่วมรณรงค์สวมหมวกนิรภัย 100%**

คุณกิริติ อัสสกุล ประธานกรรมการบริษัท และ ดร.สมชาย ธรรมศิริทรัพย์ กรรมการบริษัท นำทีมงาน บริษัท ไทยสมุทรประกันชีวิต จำกัด (มหาชน) เข้าร่วมในพิธีลงนามในบันทึกข้อตกลงความร่วมมือและร่วมขบวนขับขีรถจักรยานยนต์รณรงค์เปิดตัวโครงการ “ประกันภัยร่วมส่งเสริมทศวรรษแห่งความปลอดภัยทางถนนด้วยการสวมหมวกนิรภัย 100%” ซึ่งเป็นโครงการร่วมระหว่างสำนักงาน คปภ. สมาคมประกันวินาศภัย สมาคมประกันชีวิตไทย ฯลฯ เพื่อรณรงค์ส่งเสริมให้ประชาชนเห็นความสำคัญของการใช้รถใช้ถนนอย่างปลอดภัย และเกิดเป็นวัฒนธรรมการขับขีรถจักรยานยนต์ด้วยการสวมหมวกนิรภัย





### บมจ. ไทยสมุทรประกันชีวิต รับรางวัลบริษัทประกันชีวิต ที่มีการบริหารงานดีเด่น

คุณกิตติรัตน์ ณ ระนอง รองนายกรัฐมนตรี และรัฐมนตรีว่าการกระทรวงการคลัง ให้เกียรติมอบรางวัล บริษัทประกันชีวิตที่มีการบริหารงานดีเด่น ชมเชย ประจำปี 2554 ให้แก่คุณนุสรุา (อัสสกุล) บัญญัติปิยพจน์ กรรมการผู้จัดการ บริษัท ไทยสมุทรประกันชีวิต จำกัด (มหาชน) จากการคัดเลือกของสำนักงานคณะกรรมการกำกับและส่งเสริมการประกอบธุรกิจประกันภัย (คปภ.) ณ ห้องบอลรูม ศูนย์การประชุมแห่งชาติสิริกิติ์

โดยรางวัลดังกล่าว คปภ. มอบให้แก่บริษัท ไทยสมุทรประกันชีวิต จำกัด (มหาชน) ในฐานะที่เป็นบริษัทประกันชีวิตที่มีความมั่นคงทางการเงิน และมี



ประสิทธิภาพในการบริหารงาน มีการดำรงเงินกองทุนครบถ้วนตามกฎหมาย และการประกอบธุรกิจโดยยึดหลักธรรมาภิบาล การจัดการ และการบริการลูกค้า ผู้เอาประกันอย่างมีประสิทธิภาพ โดยบริษัทได้รับการคัดเลือกจากบริษัทประกันชีวิต 25 บริษัทในธุรกิจประกันชีวิตในโครงการมอบรางวัลประกันภัยดีเด่นครบวงจร ประจำปี 2554



### สมเด็จพระเทพรัตนราชสุดาฯ สยามบรมราชกุมารี ทรงเสด็จเปิดอาคาร สมาคมประกันชีวิตไทย

สมเด็จพระเทพรัตนราชสุดาฯ สยามบรมราชกุมารี ทรงเสด็จฯ เปิดอาคารสมาคมประกันชีวิตไทย และทรงพระราชทานพระราชวโรกาสให้คุณนุสรุา (อัสสกุล) บัญญัติปิยพจน์ กรรมการผู้จัดการ บริษัท ไทยสมุทรประกันชีวิต จำกัด (มหาชน) เข้าเฝ้าทูลละอองธุลีพระบาท ถวายเงินจำนวน 200,000 บาท โดยเสด็จพระราชกุศลตามพระราชอัธยาศัย ณ อาคารสมาคมประกันชีวิตไทย ถนนพระราม 4



### บมจ. ไทยสมุทรประกันชีวิต ร่วมลงนาม ประกาศเจตนารมณ์ “แนวร่วมปฏิบัติของภาคเอกชนไทยในการต่อต้านการทุจริต”

คุณนุสรา (อัสสกุล) บัญญัติปิยพจน์ กรรมการผู้จัดการ บริษัท ไทยสมุทรประกันชีวิต จำกัด (มหาชน) และ ดร.บัณฑิต นิจรถาวร กรรมการผู้อำนวยการสมาคมส่งเสริมสถาบันกรรมการบริษัทไทย (IOD) ร่วมลงนามในคำประกาศเจตนารมณ์ “แนวร่วมปฏิบัติของภาคเอกชนไทยในการต่อต้านการทุจริต” เพื่อสนับสนุนและมีส่วนร่วมในการสร้างเครือข่ายขององค์กรภาครัฐ เอกชน หน่วยงานกำกับดูแล รวมถึงทุกภาคส่วนของสังคมไทยในการดำเนินธุรกิจด้วยหลักการในการต่อต้านการทุจริตทุกรูปแบบ



### ไทยสมุทรประกันชีวิต รับรางวัล The Summit Circle Award จาก LIMRA LOMA

คุณนุสรา (อัสสกุล) บัญญัติปิยพจน์ กรรมการผู้จัดการ บริษัท ไทยสมุทรประกันชีวิต จำกัด (มหาชน) รับมอบโล่ประกาศเกียรติคุณ รางวัล The Summit Circle Award จาก Mr. Jim Kerley, President, LL Global Services, LIMRA LOMA ในการประชุม The Strategic Issue Conference ประเทศเวียดนาม โดยไทยสมุทรฯ ได้รับรางวัลเกียรติยศนี้จากการเป็นสมาชิกสถาบัน LIMRA และ LOMA ต่อเนื่องยาวนานถึง 53 ปี แสดงให้เห็นถึงความมุ่งมั่นของบริษัทฯ ที่มีต่อการพัฒนาความเป็นมืออาชีพในระดับสูงให้กับตัวแทนประกันชีวิตของบริษัทฯ



### ไทยสมุทรประกันชีวิต ร่วมงานสัปดาห์ประกันภัย ครั้งที่ 4

คุณนุสรา (อัสสกุล) บัญญัติปิยพจน์ กรรมการผู้จัดการ บริษัท ไทยสมุทรประกันชีวิต จำกัด (มหาชน) พร้อมผู้บริหารบริษัทฯ ร่วมให้การต้อนรับ พร้อมมอบของที่ระลึกให้แก่คุณวิรุฬ เตชะไพฑูริย์ รัฐมนตรีช่วยว่าการกระทรวงการคลัง และคุณประเวช องอาจสิทธิกุล เลขาธิการ คปภ. ที่ให้เกียรติเยี่ยมชมบูทไทยสมุทร โดยบูทไทยสมุทรตกแต่งภายใต้ธีม “ไทยสมุทรประกันชีวิต...ร่องเรือไทยสมุทรตามฝันอย่างมั่นคง” พร้อมนำเสนอกรมธรรม์หลากหลายรูปแบบเพื่อตอบสนองความต้องการที่แตกต่างของลูกค้า ใน “งานสัปดาห์ประกันภัย ครั้งที่ 4” ณ ศูนย์การประชุมแห่งชาติสิริกิติ์



# กิจกรรมไทยสมุทรเพื่อสังคม



บริษัท ไทยสมุทรประกันชีวิต จำกัด (มหาชน) เป็นสถาบันประกันชีวิตที่ดำเนินธุรกิจด้วยการกำกับดูแลที่ดี เติบโตเคียงคู่สังคมไทยมากกว่า 63 ปี โดยมีเจตจำนงแน่วแน่ในการดำเนินกิจกรรมแสดงความรับผิดชอบต่อสังคมอย่างต่อเนื่อง มุ่งมั่นพัฒนาคุณภาพชีวิตให้กับเด็กและเยาวชน และพี่น้องชาวไทยทั่วประเทศ โดยเน้นการสร้างจิตสำนึกของการแบ่งปัน ตลอดจนรณรงค์ให้ทุกภาคส่วนภายในองค์กรมีส่วนร่วมในกิจกรรมต่างๆ ตลอดปี 2555

ในช่วงต้นปี 2555 บริษัท ไทยสมุทรประกันชีวิต จำกัด (มหาชน) ร่วมมือกับบริษัท ไดอิจิ ประกันชีวิต จำกัด ประเทศญี่ปุ่น พันธมิตรทางธุรกิจ เข้า

ร่วมโครงการ “พลังน้ำใจไทย Power of Thai” ซึ่งเป็นการรวมพลังครั้งยิ่งใหญ่ของบริษัทเอกชนชั้นนำของไทย เพื่อระดมทุนในการฟื้นฟูโรงเรียน 84 โรงเรียน ที่ได้รับความเสียหายจากมหาอุทกภัยในช่วงปลายปี 2554 ที่ผ่านมา ให้กลับมามีสภาพสมบูรณ์และมีความสวยงาม พร้อมทั้งจะดำเนินการเรียนการสอนได้อย่างมีประสิทธิภาพอีกครั้ง โดยนำทีมคณะผู้บริหาร พนักงาน และตัวแทนไทยสมุทรจิตอาสา เข้าร่วมฟื้นฟูโรงเรียน 11 โรงเรียน ในพื้นที่จังหวัดพระนครศรีอยุธยา ลพบุรี นนทบุรี พิษณุโลก นครสวรรค์ และนครปฐม พร้อมมอบเงินสนับสนุนจำนวนกว่า 8 แสนบาท สำหรับซ่อมแซมฟื้นฟูโรงเรียนที่ได้รับความเสียหายในครั้งนี้ รวมทั้ง

นำน้ำดื่มไทยสมุทร อุปกรณ์การเรียน สิ่งของอุปโภคบริโภคไปมอบให้กับนักเรียนทุกคนเพื่อเป็นขวัญและกำลังใจในการศึกษาเล่าเรียนของเด็กๆ

นอกจากนั้น เพื่อช่วยเหลือฟื้นฟูโรงเรียนที่ได้รับ ความเสียหายจากอุทกภัยอย่างต่อเนื่อง ตลอดปี 2555 บริษัทฯ ร่วมกับ ไดอิจิประกันชีวิตฯ สนับสนุนเงินอีกกว่า 1 ล้านบาท ให้กับ 10 โรงเรียนในพื้นที่จังหวัดพระนครศรีอยุธยา อย่างทอง สิงห์บุรี พิษณุโลก พิจิตร นครสวรรค์ และชัยนาท ในกิจกรรม “โครงการ CSR ไทยสมุทร” โดยได้รวมพลผู้บริหาร พนักงานจิตอาสาไทยสมุทรจากสำนักงานใหญ่ ผู้บริหารฝ่ายขาย ช่องทางตัวแทน ฝ่ายกิจการสาขา และตัวแทนไทยสมุทรฯ ในพื้นที่ รวมทั้งสื่อมวลชน เข้าร่วมทำสั และซ่อมแซมอาคารเรียน ปลูกต้นไม้เพิ่มความร่มรื่นให้กับบริเวณโรงเรียน มอบอุปกรณ์การเรียน เป้ไทยสมุทร และอุปกรณ์กีฬาให้กับทางโรงเรียน พร้อมเลี้ยงอาหารกลางวันให้น้องๆ



ในช่วงปลายปี บริษัท ไทยสมุทรประกันชีวิต จำกัด (มหาชน) นำคณะผู้บริหารฝ่ายและตัวแทนไทยสมุทรจิตอาสา มอบผ้าห่มจำนวน 2,000 ผืน ในโครงการ “ไทยสมุทร...ปันไออุ่นให้เพื่อนไทยได้คลายหนาว” ให้แก่เด็กนักเรียน ชาวบ้าน และชาวไทยภูเขาที่ประสบภัยหนาวในจังหวัดเลย เชียงใหม่ และเชียงราย เพื่อบรรเทาความหนาวให้กับพี่น้องประชาชนที่อยู่บนดอยสูง และพื้นที่ประสบภัยหนาว ในพื้นที่ภาคเหนือ และทางตอนบนของภาคตะวันออกเฉียงเหนือ





## 5. การเปิดเผยข้อมูลอย่างโปร่งใส

บริษัทฯ มีการจัดทำรายงานทางการเงินและไม่ใช่ทางการเงินที่ครบถ้วน ถูกต้อง ทันเวลา เชื่อถือได้ และเปิดเผยข้อมูลทางการเงินที่สำคัญอย่างเพียงพอ เป็นไปตามกฎหมาย ข้อบังคับของทางการ มาตรฐานการบัญชี และหลักเกณฑ์ของบริษัท ผ่านการตรวจสอบจากผู้สอบบัญชี รับอนุญาต และคณะกรรมการบริษัท มีการเปิดเผยความรับผิดชอบของคณะกรรมการต่อรายงานทางการเงิน รวมทั้งเปิดเผยข้อมูลเกี่ยวกับบุคคลหรือกิจการที่เกี่ยวข้องกัน เพื่อให้ผู้ใช้ได้รับข้อมูลเพื่อการตัดสินใจอย่างครบถ้วนรอบด้าน ด้วยความเป็นธรรมและเสมอภาค

## 6. การควบคุมภายในและการบริหารความเสี่ยง

บริษัทฯ ได้จัดให้มีกระบวนการควบคุมภายในที่เพียงพอ กระบวนการบริหารความเสี่ยงที่ครอบคลุมความเสี่ยงที่สำคัญ มีระบบติดตามและประเมินผลการควบคุมภายใน และบริหารความเสี่ยงที่มีประสิทธิภาพ มีหน่วยงานด้านกำกับและตรวจสอบ และหน่วยงานด้านบริหารความเสี่ยงที่เป็นอิสระ รายงานตรงต่อคณะกรรมการกำกับและตรวจสอบ และคณะกรรมการความเสี่ยงตามลำดับ

## 7. จรรยาบรรณในการดำเนินธุรกิจ

บริษัทฯ ยึดหลักการดำเนินธุรกิจอย่างมีจรรยาบรรณ เพื่อสร้างคุณค่าทางธุรกิจแบบยั่งยืนและส่งเสริมการปฏิบัติงานที่เป็นเลิศ กรรมการและพนักงาน

ทุกคนต้องยึดมั่นในจรรยาบรรณของคณะกรรมการบริษัท จรรยาบรรณของพนักงาน และจรรยาบรรณต่อผู้มีส่วนได้เสียตามที่บริษัทฯ กำหนดไว้

ทั้งนี้ บริษัทฯ มีการปลูกฝังพนักงานให้ปฏิบัติหน้าที่ด้วยความซื่อสัตย์ โปร่งใส เอาใจใส่ดูแลลูกค้าด้วยความจริงใจ รับผิดชอบต่อหน้าที่อย่างเต็มกำลังความสามารถ กล้ายอมรับผิด และยินดีแก้ไขข้อผิดพลาด บริษัทฯ มีการบรรจุจรรยาบรรณในการดำเนินธุรกิจไว้ในหลักสูตรการอบรมปฐมนิเทศพนักงานใหม่ เพื่อให้บุคลากรของบริษัทฯ มีสำนึกในความรับผิดชอบต่อหน้าที่

ในส่วนของตัวแทน บริษัทฯ มีโครงการเครดิตตัวแทนที่มุ่งเน้นการพัฒนาและยกระดับ ตัวแทนในการให้บริการ โดยเน้นทั้งคุณภาพและคุณธรรม ส่งผลให้ในปี 2555 ตัวแทนของบริษัทฯ ได้รับรางวัลกิตติคุณ 15 ปี จำนวน 2 คน จากสมาคมประกันชีวิตไทย ซึ่งเป็นบริษัทเดียวที่ได้รับรางวัลนี้ และรางวัลกิตติคุณ 10 ปี จำนวน 14 คน ซึ่งเป็นบริษัทประกันชีวิตที่ได้รับรางวัลมากที่สุด จากผู้ได้รับรางวัลทั้งหมดจากทั่วประเทศ 31 คน

ในด้านความรับผิดชอบต่อสังคมและความโปร่งใสของการดำเนินกิจการ บริษัทฯ ได้จัดตั้งศูนย์บริการรับเรื่องร้องเรียน เพื่ออำนวยความสะดวกและเพิ่มความรวดเร็วในการบริการผู้ร้องเรียนให้ได้รับความกระจ่าง เป็นธรรม

นอกจากนี้ บริษัทฯ ได้ให้ความสำคัญกับการต่อต้านและป้องกันการทุจริต เพื่อแก้ไขปัญหาสังคมและเศรษฐกิจ โดยการให้ความร่วมมือกับหน่วยงานของรัฐในทุก ๆ ด้าน และเป็นสมาชิกภาคีเครือข่ายต่อต้านคอร์รัปชัน และสมาชิกแนวร่วมปฏิบัติของภาคเอกชนไทยในการต่อต้านการทุจริต

ทั้งนี้ บริษัทฯ มุ่งมั่นดำเนินธุรกิจตามหลักธรรมาภิบาล มีการถ่ายทอดจริยธรรมและคุณธรรม จากคนสู่คน จากรุ่นสู่รุ่น เพื่อให้ผู้เกี่ยวข้องทั้งกรรมการ

ผู้บริหาร พนักงาน รวมถึงตัวแทนยึดถือและปฏิบัติอย่างสม่ำเสมอ ซึ่งส่งผลให้บริษัทฯ ได้รับความเชื่อถือไว้วางใจ สามารถดำเนินธุรกิจมาได้อย่างยั่งยืน



มั่นคง บนเส้นทางแห่ง  
จริยธรรม  
บริหารงานอย่างโปร่งใส



# รายงานคณะกรรมการกำกับและตรวจสอบ

คณะกรรมการกำกับและตรวจสอบ บริษัท ไทยสมูทฺ์ประกันชีวิต จำกัด (มหาชน) ประกอบด้วยกรรมการจำนวน 3 ท่าน ได้แก่

1. นายปรีชา ภูหาสุวรรณ  
ประธานกรรมการกำกับและตรวจสอบ
2. นางวิไลภา อัสสกุล  
รองประธานกรรมการกำกับและตรวจสอบ
3. ดร.ธีระบุลย์ อิศรกำรชัย  
กรรมการกำกับและตรวจสอบ

โดยมีผู้อำนวยการอาวุโส สำนักกำกับและตรวจสอบ ทำหน้าที่เป็นเลขานุการคณะกรรมการกำกับและตรวจสอบ

ในปี 2555 คณะกรรมการกำกับและตรวจสอบได้ปฏิบัติงานตามหน้าที่และความรับผิดชอบที่ได้รับมอบหมายจากคณะกรรมการบริษัทฯ ภายใต้กฎบัตรคณะกรรมการกำกับและตรวจสอบ กฎระเบียบและข้อบังคับของทางการ และหลักการกำกับดูแลกิจการที่ดี มีความเป็นอิสระอย่างเพียงพอ โดยไม่มีข้อจำกัดในการได้รับข้อมูลทั้งจากผู้บริหาร พนักงานและผู้ที่เกี่ยวข้อง และได้ให้ความเห็นและข้อเสนอแนะต่าง ๆ เพื่อเป็นประโยชน์ต่อการดำเนินงานของบริษัทให้เกิดประสิทธิภาพและประสิทธิผล ในปี 2555 คณะกรรมการกำกับและตรวจสอบมีการประชุมรวม 8 ครั้ง โดยสรุปผลการปฏิบัติงานมีสาระสำคัญได้ดังนี้

1. สอบทานงบการเงินรายไตรมาสและงบการเงินประจำปี รวมทั้งการเปิดเผยข้อมูลที่เป็นสาระสำคัญ พิจารณาประเด็นความเสี่ยงต่าง ๆ ที่เกี่ยวกับการจัดหางบการเงิน มาตรฐานการบัญชีที่เกี่ยวข้อง โดยมีการประชุมหารือแลกเปลี่ยนความคิดเห็นเท่าที่ทำได้ร่วมกับผู้ตรวจสอบภายใน ผู้สอบบัญชี และฝ่ายบริหาร นำเสนอต่อคณะกรรมการบริษัทเพื่อพิจารณา
2. พิจารณาทบทวนกฎบัตรคณะกรรมการกำกับและตรวจสอบ และกฎบัตรสำนักกำกับและตรวจสอบ เพื่อให้มั่นใจว่า กฎบัตรยังมีความทันสมัยและเหมาะสมกับสภาพแวดล้อมขององค์กร
3. กำกับดูแลสำนักกำกับและตรวจสอบให้มีการปฏิบัติงานอย่างมีประสิทธิภาพและมีประสิทธิผล โดยได้สอบทานภารกิจ ขอบเขตการปฏิบัติงาน แนวทางการกำกับและตรวจสอบพิจารณาและอนุมัติแผนงานตรวจสอบประจำปี 2555 ที่จัดทำขึ้นตามความเสี่ยงสำคัญที่อาจเกิดขึ้น และสอบทานผลการปฏิบัติงานในภาพรวมทุกไตรมาสเพื่อให้มั่นใจว่าการควบคุมภายในในการกำกับและตรวจสอบเป็นไปอย่างมีประสิทธิภาพ สอดคล้องกับเป้าหมาย และมีการกำกับการดำเนินงานของบริษัทให้เป็นไปตามพระราชบัญญัติประกันชีวิต ข้อกำหนดของสำนักงานคณะกรรมการกำกับและส่งเสริมการประกอบธุรกิจประกันภัย กฎหมายและข้อกำหนดต่าง ๆ ของทางการที่เกี่ยวข้องกับการดำเนินธุรกิจ รวมถึงการส่งเสริมการพัฒนาความรู้แก่ผู้ตรวจสอบให้เป็นมาตรฐานสากลเพื่อเพิ่มศักยภาพและทันต่อการเปลี่ยนแปลงเทคโนโลยีและสภาพแวดล้อมทางธุรกิจ

สนับสนุนสำนักกำกับและตรวจสอบในการมีส่วนร่วมโครงการพัฒนาระบบงานเทคโนโลยีสารสนเทศของสายงานประกันชีวิต เพื่อพัฒนากระบวนการปฏิบัติงานให้มีประสิทธิภาพยิ่งขึ้น มีการควบคุมภายในที่เหมาะสมและมีความปลอดภัยของข้อมูลระบบงานสารสนเทศเพียงพอ สำนักกำกับและตรวจสอบได้รายงานความคืบหน้าของกระบวนการควบคุมที่เกี่ยวข้องในโครงการเป็นระยะ ซึ่งเมื่อโครงการพัฒนาระบบงานเทคโนโลยีสารสนเทศของสายงานประกันชีวิตแล้วเสร็จและสามารถดำเนินการได้ จะทำให้กระบวนการทำงานของบริษัทเพิ่มประสิทธิภาพ ประสิทธิผล สอดคล้องกับสภาพแวดล้อมการดำเนินธุรกิจที่เปลี่ยนแปลง

ในปี 2555 สำนักกำกับและตรวจสอบประสานงานกับฝ่ายงานต่างๆ สร้างความเข้าใจและกำกับดูแลให้มีการปฏิบัติงานตามระเบียบบริษัทและข้อกำหนดของทางการ มีการรายงานความคืบหน้าของการดำเนินการให้กับคณะกรรมการกำกับและตรวจสอบเพื่อปรึกษาหารือ โดยในปี 2555 ได้มีกฎหมายที่เกี่ยวกับการฟอกเงินประกาศใช้เพิ่มเติม ซึ่งสำนักกำกับและตรวจสอบได้กำกับดูแลในการร่างนโยบาย ระเบียบ รวมทั้งร่วมกับฝ่ายงานที่เกี่ยวข้องในการกำหนดกระบวนการตรวจสอบข้อมูลลูกค้าและวิธีการตรวจสอบเพื่อทราบข้อเท็จจริงเกี่ยวกับลูกค้าเพื่อให้การดำเนินการของบริษัทเป็นไปตามกฎหมายที่เกี่ยวข้อง

4. สอบทานการบริหารความเสี่ยง ได้รับรายงานการบริหารความเสี่ยง โดยเฉพาะความเสี่ยงด้านปฏิบัติการอย่างสม่ำเสมอ เพื่อทราบและพิจารณาถึงผลการประเมินความเสี่ยงและความเหมาะสมของแนวทางในการบริหารความเสี่ยง ให้ข้อเสนอแนะแก่สำนักกำกับและตรวจสอบในการนำผลการประเมินความเสี่ยงไปใช้ในการวางแนวทางการตรวจสอบให้มีประสิทธิผลยิ่งขึ้น

5. สอบทานการเปิดเผยรายการที่มีความเกี่ยวข้องกัน และรายการที่อาจมีความขัดแย้งทางผลประโยชน์ผ่านการตรวจสอบของสำนักกำกับและตรวจสอบ เพื่อให้มั่นใจว่า บริษัทได้ดำเนินการตามกฎหมายและข้อกำหนดต่างๆ มีการเปิดเผยข้อมูลอย่างเพียงพอและเป็นไปตามประกาศ ข้อกำหนด และแนวทางปฏิบัติที่เกี่ยวข้องของสำนักงานคณะกรรมการกำกับและส่งเสริมการประกอบธุรกิจประกันภัย

6. ส่งเสริมการเป็นบรรษัทภิบาล มีจรรยาบรรณ การบริหารจัดการที่โปร่งใสและสามารถตรวจสอบได้ เพื่อสร้างความเชื่อมั่นให้กับผู้มีส่วนได้เสีย หน่วยงานกำกับดูแล และก่อให้เกิดการเชื่อมโยงทางความคิดที่จะผลักดันให้เกิดประโยชน์ร่วมกันอย่างยั่งยืน

7. พิจารณาคุณสมบัติและผลการปฏิบัติงานของผู้สอบบัญชีประจำปี 2555 บริษัท เคพีเอ็มจี ภูมิภาค ไทย สอบบัญชี จำกัด เห็นว่าเป็นอิสระ มีทักษะความรู้ความสามารถในการตรวจสอบตามมาตรฐานสากล มีความเชี่ยวชาญ ประสบการณ์ในการตรวจสอบธุรกิจประกันชีวิตบุคลากรเพียงพอ และจากผลการพิจารณาได้เสนอขอความเห็นชอบให้บริษัท เคพีเอ็มจี ภูมิภาค ไทย สอบบัญชี จำกัด เป็นผู้สอบบัญชีและผู้ตรวจสอบรายงานการดำรงเงินกองทุนตามระดับความเสี่ยงของบริษัทประจำปี 2556 ต่อไป ต่อคณะกรรมการบริษัทเพื่อเสนอต่อที่ประชุมผู้ถือหุ้นพิจารณาแต่งตั้งผู้สอบบัญชีและอนุมัติค่าสอบบัญชี

คณะกรรมการกำกับและตรวจสอบได้ให้ความสำคัญด้านการกำกับดูแลกิจการที่ดี มีการควบคุมภายในที่เพียงพอเหมาะสมกับการดำเนินธุรกิจ มีการบริหารความเสี่ยงให้อยู่ในระดับที่ยอมรับได้



(นายปรีชา สุหาสวรรค์)

ประธานกรรมการกำกับและตรวจสอบ

เติบโตอย่าง  
แข็งแกร่ง  
พร้อมเปลี่ยนแปลง  
เพื่ออนาคต



# ข้อมูลทั่วไปของบริษัท

ชื่อบริษัท	บริษัท ไทยสมุทรประกันชีวิต จำกัด (มหาชน)
ลักษณะการประกอบธุรกิจ	บริษัทฯ ได้รับใบอนุญาตให้ประกอบธุรกิจประกันชีวิตครบทุกประเภท รวมถึงการนำเงินไปลงทุนภายใต้ขอบเขตที่กฎหมายกำหนด
เลขทะเบียนบริษัท	0107555000210
ทุนจดทะเบียน	2,360,000,000 บาท
สำนักงานสาขา	บริษัทฯ มีสำนักงานสาขา รวม 174 แห่ง แบ่งเป็น ภาคเหนือ 38 แห่ง ภาคกลาง 47 แห่ง ภาคตะวันออก 14 แห่ง ภาคตะวันออกเฉียงเหนือ 48 แห่ง ภาคใต้ 27 แห่ง
ที่ตั้งสำนักงานใหญ่	170/74-83 อาคารโอเชียนทาวเวอร์ 1 ถนนรัชดาภิเษก แขวงคลองเตย เขตคลองเตย กรุงเทพฯ 10110
โทรศัพท์	0-2261-2300
ศูนย์ลูกค้าสัมพันธ์	0-2207-8888
โทรสาร	0-2261-3344
ศูนย์บริการลูกค้า	0-2207-8888
อีเมล	info@ocean.co.th
เว็บไซต์	<a href="http://www.ocean.co.th">http://www.ocean.co.th</a>





# ประวัติความเป็นมา



## ไทยสมุทรประกันชีวิต 63 ปี แห่งความมั่นคง...สู่เส้นทางแห่งชัยชนะ:

บริษัท ไทยสมุทรประกันชีวิต จำกัด (มหาชน) บริษัทประกันชีวิตที่เชื่อมด้วยประสบการณ์ด้านการประกันชีวิตที่ครบวงจรมากกว่า 63 ปี ดำเนินธุรกิจโดยยึดมั่นในหลักธรรมาภิบาล และเพิ่มพูนประสบการณ์ทางธุรกิจตลอดมา มีกรรมธรรม์ประกันชีวิตครอบคลุมทุกความต้องการ เพื่อเป็นทางเลือกให้กับประชาชนในการสร้างความมั่นคงให้กับชีวิตและครอบครัว ในฐานะบริษัทประกันชีวิตที่ดีที่สุดที่สร้างเสริมความมั่นคงให้กับสังคมและครอบครัว อยู่เคียงข้าง ดูแลเอาใจใส่ ให้คำปรึกษา ทั้งในยามทุกข์และสุข เพื่อให้ทุกคนมีความเป็นอยู่และมีชีวิตที่ดีมีคุณภาพ และต่อยอดคำสัญญาในการเป็นเพื่อนคู่ชีวิตที่เคียงคู่ดูแลผู้เอาประกันตลอดไป

พ.ศ. 2492

### เปิดประวัติศาสตร์หน้าแรกของ “ไทยสมุทรฯ”

ก่อตั้งโดยคุณชิน อัสสกุล และคณะ เปิดดำเนินกิจการครั้งแรกเมื่อวันที่ 11 มกราคม 2492 ในชื่อ “บริษัท ไทยสมุทรพาณิชย์ประกันภัย จำกัด” โดยให้บริการด้านประกันวินาศภัยเท่านั้น

พ.ศ. 2494

### ขยายการให้บริการด้านประกันชีวิต

ได้รับใบอนุญาตดำเนินกิจการด้านประกันชีวิตเพิ่มขึ้น ซึ่งมีทั้งกรรมธรรม์ในแบบสะสมทรัพย์ตลอดชีพ และแบบเฉพาะกาล ซึ่งเป็นจุดเริ่มต้นที่ทำให้คนไทยรู้จักและสนใจการทำประกันชีวิต

พ.ศ. 2496

### บททดสอบแรกในการฝ่าวิกฤต “ไทยสมุทรฯ”

บริษัทฯ ประสบกับภาวะวิกฤต โดยมี คุณกฤษณ์ อัสสกุล บุตรชายคนเล็กของตระกูลเข้ามาครอบงำด้วยความรู้และประสบการณ์ ผนวกกับวิสัยทัศน์ที่กว้างไกล ทำให้ “ไทยสมุทรฯ” ผ่านพ้นวิกฤตนั้นมาด้วยดี คุณกฤษณ์จึงได้รับการยกย่องให้เป็น “บิดาแห่งไทยสมุทร” จวบจนปัจจุบัน

พ.ศ. 2497

### จุดเปลี่ยนสำคัญ

ไทยสมุทรฯ ได้รับอนุญาตให้เปิดบริการด้านการประกันชีวิตแบบอุตสาหกรรม ซึ่งเป็นการประกันชีวิตแบบรายย่อย เปิดโอกาสให้ประชาชนที่มีรายได้น้อยสามารถทำประกันชีวิตได้

พ.ศ. 2504

### กระจายสาขาสู่ภูมิภาค พร้อมพัฒนาศักยภาพบุคลากรตัวแทน

ไทยสมุทรฯ ได้ขยายสาขาทั่วประเทศจำนวน 23 แห่ง พร้อมกันนี้ ไทยสมุทรฯ เป็นบริษัทประกันภัยแห่งแรกที่ก่อตั้ง “ศูนย์ฝึกอบรมพนักงาน” โดยได้จัดตั้งศูนย์อบรมไทยสมุทรฯ ใหญ่ อำเภอบางบาล จังหวัดนครราชสีมา

พ.ศ. 2543

### ก้าวสู่วันใหม่ “ไทยสมุทรประกันชีวิต”

เพื่อให้เป็นไปตามพระราชบัญญัติประกันชีวิต พ.ศ. 2535 บริษัทฯ ได้แยกธุรกิจประกันวินาศภัย และธุรกิจประกันชีวิตออกจากกัน และเปลี่ยนชื่อเป็น บริษัท ไทยสมุทรประกันชีวิต จำกัด

พ.ศ. 2551

### พนักงานลือสู่ความเป็นหนึ่ง

บริษัทฯ ได้ลงนามในสัญญาความร่วมมือทางธุรกิจกับ บริษัท ไดอิจิ ประกันชีวิต จำกัด ประเทศญี่ปุ่น บริษัทประกันชีวิตชั้นนำของประเทศญี่ปุ่น เพื่อนำความรู้และประสบการณ์ต่าง ๆ มาพัฒนารูปแบบของกรรมธรรม์และบริการให้มีความหลากหลายมากขึ้น

พ.ศ. 2552

### 60 ปี ไทยสมุทรฯ ปรับภาพลักษณ์ใหม่ พร้อมเป็น “เพื่อนคู่ชีวิต..... ตลอดไป”

โอกาสครบรอบ 60 ปี บริษัทฯ ได้ปรับกลยุทธ์และภาพลักษณ์ใหม่ ให้ความทันสมัย ตอบสนองลูกค้าทุกระดับ พร้อมพิสูจน์ประสิทธิภาพการดำเนินงานกับ รางวัลตัวแทนประกันชีวิตคุณภาพดีเด่น ประจำปี 2550 และรางวัลบริษัทประกันชีวิตที่มีการบริหารงานดีเด่น อันดับ 2 ประจำปี 2551 จากสำนักงานคณะกรรมการกำกับและส่งเสริมการประกอบธุรกิจประกันภัย (คปภ.)

พ.ศ. 2553

### เปิดตัวกรรมการผู้จัดการ พร้อมเดินทางกลับบ้านก็ความสำเร็จรอบด้าน

คุณนุสรา (อัสสกุล) บัญญัติปิยพจน์ ก้าวสู่ตำแหน่งกรรมการผู้จัดการบริษัทฯ พร้อมความรู้ความสามารถ และประสบการณ์ที่สั่งสมมากกว่า 20 ปี โดยยึดหลักการทำงานแบบมืออาชีพ และมุ่งเน้น “การสร้างการเปลี่ยนแปลง” ไปสู่ทิศทางที่ดีขึ้นให้แก่องค์กร พิสูจน์ด้วยรางวัลครอบคลุมทุกด้าน อาทิ

1. รางวัลโล่ประกาศเกียรติคุณจรรยาบรรณดีเด่นหอการค้าไทย ประจำปี 2553 จากหอการค้าไทย
2. รางวัลนักธุรกิจสตรีดีเด่นหอการค้าไทย ปี 2553 มอบให้แก่คุณนุสรา (อัสสกุล) บัญญัติปิยพจน์ กรรมการผู้จัดการบริษัทฯ
3. รางวัลโล่ประกาศเกียรติคุณ “องค์กรส่งเสริมสนับสนุนพิทักษ์สิทธิเด็ก” แห่งปี 2553 จากคณะทำงานด้านเด็ก จากรายการ “แบ่งปันรอยยิ้ม”
4. รางวัลรองชนะเลิศอันดับ 3 ภาพยนตร์โฆษณาดีเด่นทางโทรทัศน์ ประเภทบริการ จากภาพยนตร์โฆษณาชุด “Life Partner” ในงานมอบรางวัล สคบ. อวอร์ด ครั้งที่ 9
5. รางวัลชนะเลิศบูทดีเด่นประเภทพื้นที่น้อยกว่า 200 ตารางเมตร ในงานสัปดาห์ประกันภัย ซึ่งจัดขึ้นโดยสำนักงานคณะกรรมการกำกับและส่งเสริมการประกอบธุรกิจประกันภัย (คปภ.)

พ.ศ. 2554 รับรางวัลแห่งความภูมิใจ

รางวัลซึ่งสะท้อนประสิทธิภาพในด้านการบริหารองค์กรและคุณภาพของตัวแทนประกันชีวิต

1. รางวัลบริษัทประกันชีวิตที่มีการบริหารงานดีเด่น ชมเชย ประจำปี 2553 จากสำนักงานคณะกรรมการกำกับและส่งเสริมการประกอบธุรกิจประกันภัย (คปภ.)
2. รางวัลตัวแทนประกันชีวิตคุณภาพดีเด่น ประจำปี 2553 จากสำนักงานคณะกรรมการกำกับและส่งเสริมการประกอบธุรกิจประกันภัย (คปภ.)

พ.ศ. 2555

### แปรรูปเป็นมหาชน พร้อมต่อยอดความสำเร็จอย่างต่อเนื่อง

ตามนโยบายภาครัฐ ภายใต้ พ.ร.บ.ประกันชีวิต กำหนดให้บริษัทประกันชีวิตทุกแห่งต้องแปรรูปเป็นบริษัทมหาชน จำกัด (บมจ.) บริษัท ไทยสมุทรประกันชีวิต จำกัด จึงได้จดทะเบียนแปรรูปเป็นบริษัทมหาชน ใช้ชื่อว่า บริษัท ไทยสมุทรประกันชีวิต จำกัด (มหาชน) เมื่อวันที่ 10 กรกฎาคม 2555 และภายใต้หลักการกำกับดูแลกิจการที่ดี ด้วยการทำงานและการบริหารจัดการเป็นไปตามนโยบายและแผนงานที่วางไว้ และการเติบโตอย่างยั่งยืนของบริษัท ทำให้บริษัทฯ รับรางวัลบริษัทประกันชีวิตที่มีการบริหารงานดีเด่น ชมเชย ประจำปี 2554 ต่อเนื่องเป็นปีที่ 2 จากสำนักงานคณะกรรมการกำกับและส่งเสริมการประกอบธุรกิจประกันภัย (คปภ.)

# สาขาไทยสมุทรประกันชีวิต 174 สาขา

ภาคเหนือ 38 สาขา/North 38 Branches

ลำดับที่	สาขา	ที่อยู่สาขา	เบอร์โทรศัพท์	เบอร์แฟกซ์
1	กงไกรลาศ KONG KRAILAT	155/17 หมู่ 2 ถ.สิงห์วัฒน์ ต.บ้านกร่าง อ.กงไกรลาศ จ.สุโขทัย 64170 155/17 MOO 2 SING WAT RD., BAN KRANG, KONG KRAILAT, SUKHOTHAI 64170	0-5569-1210	0-5562-5075
2	กำแพงเพชร KAMPHAENG PHET	1 ราชดำเนิน ต.ในเมือง อ.เมือง จ.กำแพงเพชร 62000 1 RATCHA DAMNOEN RD., NAI MUEANG, MUEANG, KAMPHAENG PHET 62000	0-5571-1041	0-5571-2941
3	เกาะคา KO KHA	176/1 หมู่ 3 ถ.พหลโยธิน ต.เกาะคา อ.เกาะคา จ.ลำปาง 52130 176/1 MOO 3 PHAHONYOTHIN RD., KO KHA, LAMPANG 52130	0-5428-1176	0-5428-4445
4	คลองขลุง KHLONG KHLUNG	170 หมู่ 10 ถ.พหลโยธิน ต.คลองขลุง อ.คลองขลุง จ.กำแพงเพชร 62120 170 MOO 10 PHAHONYOTHIN RD., KHLONG KHLUNG, KAMPHAENG PHET 62120	0-5578-1132	0-5578-1170
5	งาว NGAO	15/5 หมู่ 2 ถ.พหลโยธิน ต.หลวงใต้ อ.งาว จ.ลำปาง 52100 15/5 MOO 2 PHAHONYOTHIN RD., LUANG TAI, NGAO, LAMPANG 52100	0-5426-1312	0-5432-9312
6	จอมทอง CHOM THONG	566 หมู่ 14 ถ.เชียงใหม่ - ฮอด ต.ช่วงป่า อ.จอมทอง จ.เชียงใหม่ 50160 566 MOO 14 CHIANG MAI - HOT RD., KHUANG PAO, CHOM THONG, CHIANG MAI 50160	0-5334-2221	0-5334-1166
7	จุน CHUN	143 หมู่ 4 ถ.สายจุน - พะเยา ต.ห้วยข้าวเก่า อ.จุน จ.พะเยา 56150 143 MOO 4 CHUN - PHAYAO RD., HUAI KHAO KAM, CHUN, PHAYAO 56150	0-5442-0191	0-5442-0191
8	เชียงใหม่ CHIANG RAI	131/13 หมู่ 13 ถ.พหลโยธิน (สี่แยกแม่กรณ์) ต.สันทราย อ.เมือง จ.เชียงใหม่ 57000 131/13 MOO 13 PHAHONYOTHIN RD., (MAE KORN INTERSECTION), SAN SAI, MUEANG, CHIANG RAI 57000	0-5370-0856	0-5370-0856
9	เชียงใหม่ CHIANG MAI	468/1 ถ.เชียงใหม่ - ลำปาง ต.หนองป่าครั่ง อ.เมือง จ.เชียงใหม่ 50000 468/1 CHIANG MAI - LAMPANG RD., NONG PA KRANG, MUEANG, CHIANG MAI 50000	0-5324-0219-20	0-5330-4608
10	ตะพานหิน TAPHAN HIN	38 ถ.ริมถนนตะวันตก ต.ตะพานหิน อ.ตะพานหิน จ.พิจิตร 66110 38 WEST RIM NAN RD., TAPHAN HIN, PHICHIT 66110	0-5666-2760	0-5666-2760
11	ตาก TAK	18/22-23 ถ.มหาตมาบรู๊นง ต.หนองหลวง อ.เมือง จ.ตาก 63000 18/22-23 MAHADTHAI BAMRUNG RD., NONG LUANG, MUEANG, TAK 63000	0-5551-1756	0-5554-0859
12	เถิน THOEN	155/6 หมู่ 7 ถ.พหลโยธิน ต.ล้อมแรด อ.เถิน จ.ลำปาง 52160 155/6 MOO 7 PHAHONYOTHIN RD., LOMRAT, THOEN, LAMPANG 52160	0-5429-2478	0-5429-1071
13	น่าน NAN	169 หมู่ 4 ถ.ยันตรกิจโกศล ต.อุ้มอู้อ้อ อ.เมือง จ.น่าน 55000 169 MOO 4 YANTRAKIT KOSOL RD., AU TAI, MUEANG, NAN 55000	0-5477-1329	0-5477-1329
14	บางกระทุ่ม BANG KRATHUM	176/16 หมู่ 4 ถ.สันติบันเทิง ต.บางกระทุ่ม อ.บางกระทุ่ม จ.พิษณุโลก 65110 176/16 MOO 4 SANTI BANTHOENG RD., BANG KRATHUM, PHITSANULOK 65110	0-5539-1286	0-5539-1112

## ภาคเหนือ 38 สาขา/North 38 Branches

ลำดับที่	สาขา	ที่อยู่สาขา	เบอร์โทรศัพท์	เบอร์เฟกซ์
15	บางมูลนาก BANG MUN NAK	29 หมู่ 1 ถ.บางมูลนาก - ชุมแสง ต.เนินมะกอก อ.บางมูลนาก จ.พิจิตร 66120 29 MOO 1 BANG MUN NAK - CHUM SAENG RD., NOEN MA KOK, BANG MUN NAK, PHICHIT 66120	0-5663-1302	0-5663-1767
16	บ้านตาก BAN TAK	368 หมู่ 6 ถ.พหลโยธินสายเก่า ต.ตากออก อ.บ้านตาก จ.ตาก 63120 368 MOO 6 PHAHONYOTHIN SAIKAO RD., TAK AOK, BAN TAK, TAK 63120	0-5559-1218	0-5559-1218
17	บ้านโฮ่ง BAN HONG	255/8-9 หมู่ 1 ถ.สายลำพูน - ลี้ ต.บ้านโฮ่ง อ.บ้านโฮ่ง จ.ลำพูน 51130 255/8-9 MOO 1 LAMPHUN - LI RD., BAN HONG, LAMPHUN 51130	0-5398-0628	0-5398-0638
18	ปาย PAI	80 หมู่ 8 ถ.สายแม่มาลัย - ปาย ต.เวียงใต้ อ.ปาย จ.แม่ฮ่องสอน 58130 80 MOO 8 MAE MALAI - PAI RD., WIANG TAI, PAI, MAE HONG SON 58130	0-5369-9572	0-5369-9237
19	ฝาง FANG	243 หมู่ 9 ถ.เชียงใหม่ - ฝาง ต.เวียง อ.ฝาง จ.เชียงใหม่ 50110 243 MOO 9 CHIANG MAI - FANG RD., WIANG, FANG, CHIANG MAI 50110	0-5338-2427	0-5345-1428
20	พร้าว PHRAO	321 หมู่ 1 ต.เวียง อ.พร้าว จ.เชียงใหม่ 50190 321 MOO 1 WIANG, PHRAO, CHIANG MAI 50190	0-5347-4514	0-5347-4011
21	พะเยา PHAYAO	951 ถ.พหลโยธิน ต.เวียง อ.เมือง จ.พะเยา 56000 951 PHAHONYOTHIN RD., WIANG, MUEANG, PHAYAO 56000	0-5443-1215	0-5441-0534
22	พาน PHAN	32 หมู่ 12 ถ.พหลโยธิน ต.เมืองพาน อ.พาน จ.เชียงราย 57120 32 MOO 12 PHAHONYOTHIN RD., MUEANG PHAN, PHAN, CHIANG RAI 57120	0-5372-1389	0-5365-8725
23	พิจิตร PHICHIT	20/2-3 ถ.คลองคะเชนทร์ ต.ในเมือง อ.เมือง จ.พิจิตร 66000 20/2-3 KLONG KHA CHAIN RD., NAI MUEANG, MUEANG, PHICHIT 66000	0-5699-0858-59	0-5699-0861
24	พิษณุโลก PHITSANULOK	258/31 และ 259 ถ.มิตรภาพ ต.ในเมือง อ.เมือง จ.พิษณุโลก 65000 258/31 AND 259 MITTRAPAB RD., NAI MUEANG, MUEANG, PHITSANULOK 65000	0-5525-9256	0-5523-2667
25	เพชรบูรณ์ PHETCHABUN	147/4-5 ถ.สามัคคีชัย ต.ในเมือง อ.เมือง จ.เพชรบูรณ์ 67000 147/4-5 SAMAKKI CHAI RD., NAI MUEANG, MUEANG, PHETCHABUN 67000	0-5674-3076	0-5672-0784
26	แพร่ PHRAE	28 หมู่ 7 ถ.ยันตรกิจโกศล ต.นาจักร อ.เมืองแพร่ จ.แพร่ 54000 28 MOO 7 YANTHRAKIT KOSOL RD., NA CHAK, MUEANG PHRAE, PHRAE 54000	0-5451-1087	0-5462-5467
27	แม่จัน MAE CHAN	104 หมู่ 4 ถ.พหลโยธิน ต.แม่จัน อ.แม่จัน จ.เชียงราย 57110 104 MOO 4 PHAHONYOTHIN RD., MAE CHAN, CHIANG RAI 57110	0-5366-0634	0-5366-0634
28	แม่สอด MAE SOT	60/1 ถ.สายเอเชีย ต.แม่สอด อ.แม่สอด จ.ตาก 63110 60/1 ASIA RD., MAE SOT, TAK 63110	0-5553-1140	0-5553-3474

## ภาคเหนือ 38 สาขา/North 38 Branches

ลำดับที่	สาขา	ที่อยู่สาขา	เบอร์โทรศัพท์	เบอร์แฟกซ์
29	แม่สะเรียง MAE SARIANG	141/1 ถ.แม่สะเรียง - แม่ฮ่องสอน ต.แม่สะเรียง อ.แม่สะเรียง จ.แม่ฮ่องสอน 58110 141/1 MAE SARIANG - MAE HONG SON RD., MAE SARIANG, MAE HONG SON 58110	0-5368-3211	0-5368-1177
30	แม่ฮ่องสอน MAE HONG SON	1/6 ถ.ขุนลุมประพาส ต.จองคำ อ.เมือง จ.แม่ฮ่องสอน 58000 1/6 KHUNLUM PHRAPAS RD., CHONG KHAM, MUEANG, MAE HONG SON 58000	0-5361-4222	0-5361-4222
31	ลำปาง LAMPANG	44 หมู่ 12 ถ.ซูเปอร์ไฮเวย์ลำปาง - งาว ต.ชมพู อ.เมือง จ.ลำปาง 52100 44 MOO 12 SUPER HIGHWAY LAMPANG - NGAO RD., CHOM PHU, MUEANG, LAMPANG 52100	0-5422-6528	0-5422-7604
32	ลำพูน LAMPHUN	37 หมู่ 2 ถ.ลำพูน - ป่าซาง ต.ในเมือง อ.เมือง จ.ลำพูน 51000 37 MOO 2 LAMPHUN - PA SANG RD., NAI MUEANG, MUEANG, LAMPHUN 51000	0-5356-2800-2	0-5356-3888
33	วังทอง WANG THONG	448/3 หมู่ 1 ถ.สายพิษณุโลก - หล่มสัก ต.วังทอง อ.วังทอง จ.พิษณุโลก 65130 448/3 MOO 1 PHITSANULOK - LOM SAK RD., WANG THONG, PHITSANULOK 65130	0-5531-2812	0-5522-8469
34	เวียงป่าเป้า WIANG PA PAO	113 หมู่ 6 ถ.สายเชียงใหม่ - เชียงราย ต.เวียง อ.เวียงป่าเป้า จ.เชียงราย 57170 113 MOO 6 CHIANG MAI - CHIANG RAI RD., WIANG, WIANG PA PAO, CHIANG RAI 57170	0-5378-1339	0-5364-8817
35	สวรรคโลก SAWANKHALOK	54/6 หมู่ 3 ถ.จรดวิถีถ่อง ต.ย่านยาว อ.สวรรคโลก จ.สุโขทัย 64110 54/6 MOO 3 CHAROD VITHITHONG RD., YAN YAO, SAWANKHALOK, SUKHOTHAI 64110	0-5564-1490	0-5564-1491
36	สุโขทัย SUKHOTHAI	218 หมู่ 4 ถ.สิงห์วัฒน์ ต.บ้านหลุม อ.เมือง จ.สุโขทัย 64000 218 MOO 4 SINGWAT RD., BAN LUM, MUEANG, SUKHOTHAI 64000	0-5561-5918	0-5561-5920
37	หล่มสัก LOM SAK	124/70-71 หมู่ 3 สี่แยกพ้อขุนผาเมือง ต.หนองไขว่ อ.หล่มสัก จ.เพชรบูรณ์ 67110 124/70-71 MOO 3 PHA KHU PHA MUNG JUNCTION, NONG KHUWAI, LOM SAK, PHETCHABUN	0-5691-2069	0-5691-2068
38	อุตรดิตถ์ UTTARADIT	119/4 หมู่ 3 ต.ป่าเซ่า อ.เมือง จ.อุตรดิตถ์ 53000 119/4 MOO 3 PA SAO, MUEANG, UTTARADIT 53000	0-5541-7401-03	0-5541-7401

## ภาคตะวันออกเฉียงเหนือ 48 สาขา/Northeast 48 Branches

ลำดับที่	สาขา	ที่อยู่สาขา	เบอร์โทรศัพท์	เบอร์แฟกซ์
1	กาฬสินธุ์ KALASIN	52 ถ.กุดยางสามัคคี ต.กาฬสินธุ์ อ.เมือง จ.กาฬสินธุ์ 46000 52 KUDYANG SAMAKKHI RD., KALASIN, MUEANG, KALASIN 46000	0-4381-1519	0-4381-3535
2	กุฉินารายณ์ KUCHINARAI	438-439 หมู่ 2 ถ.บัวขาว - โพนทอง ต.บัวขาว อ.กุฉินารายณ์ จ.กาฬสินธุ์ 46110 438-439 MOO 2 BUA KHAO - PHONTHONG RD., BUA KHAO, KUCHINARAI, KALASIN	0-4385-0362	0-4383-2279
3	กุมภวาปี KUMPHAWAPI	210 หมู่ 1 ถ.ขวลิต ต.กุมภวาปี อ.กุมภวาปี จ.อุดรธานี 41110 210 MOO 1 CHAWALIT RD., KUMPHAWAPI, UDON THANI 41110	0-4220-2098	0-4233-1026
4	กันทรลักษ์ KANTHARALAK	267/81-82 ถ.สายกันทรลักษ์ - ขุนหาญ ต.หนองหญ้าลาด อ.กันทรลักษ์ จ.ศรีสะเกษ 33110 267/81-82 KANTHARALAK - KHUN HRAN RD., NONG YA LAD, KANTHARALAK, SI SA KET 33110	0-4566-2648	0-4566-2648
5	ขอนแก่น KHON KAEN	243/41 ถ.มิตรภาพ ต.ในเมือง อ.เมือง จ.ขอนแก่น 40000 243/41 MITTRAPHAP RD., NAI MUEANG, MUEANG, KHON KAEN 40000	0-4323-6656	0-4334-7994
6	เขื่องใน KHUEANG NAI	469/1-3 ถ.แจ้งสนิท ต.เขื่องใน อ.เขื่องใน จ.อุบลราชธานี 34150 469/1-3 CHAENG SANIT RD., KHUEANG NAI, UBON RATCHATHANI 34150	0-4542-3721	0-4539-1129
7	ครบุรี KHON BURI	728 หมู่ที่ 3 ถ.โชคชัย - ครบุรี ต.แชน อ.ครบุรี จ.นครราชสีมา 30130 728 MOO 3 CHOK CHAI - KHON BURI RD., CHAE, KHON BURI, NAKHON RATCHASIRIMA 30130	0-4444-8109-10	0-4444-8328
8	ชุมแพ CHUM PHAE	456/8 หมู่ที่ 2 ต.ชุมแพ อ.ชุมแพ จ.ขอนแก่น 40130 456/8 MOO 2, CHUM PHAE, KHON KAEN 40130	0-4331-1355	0-4331-2586
9	ชัยภูมิ CHAIYAPHUM	273 ก/97-99 ถ.ยุติธรรม ต.ในเมือง อ.เมือง จ.ชัยภูมิ 36000 273 ก/97-99 YUTTITHAM RD., NAI MUEANG, MUEANG, CHAIYAPHUM 36000	0-4481-3444	0-4483-1445
10	เชียงยืน CHIANG YUEN	18 หมู่ 19 ถ.ขอนแก่น - ยางตลาด ต.เชียงยืน อ.เชียงยืน จ.มหาสารคาม 44160 18 MOO 19 KHON KAEN - YANG TALAD RD., CHIANG YUEN, MAHA SARAKHAM 44160	0-4378-1465	0-4378-1657
11	ด่านขุนทด DAN KHUN THOT	273/3-4 หมู่ 5 ถ.สีคิ้ว - ด่านขุนทด ต.ด่านขุนทด อ.ด่านขุนทด จ.นครราชสีมา 30120 273/3-4 MOO 5 SIKHIO - DAN KHUN THOT RD., DAN KHUN THOT, NAKHON RATCHASIRIMA 30120	0-4438-9480	0-4420-4601
12	เดชอุดม DET UDOM	202 หมู่ 19 ถ.สายเดชอุดม - วารินชำราบ ต.เมืองเดช อ.เดชอุดม จ.อุบลราชธานี 34160 202 MOO 19 DET UDOM - WARIN CHAMRAP RD., MUEANG DET, DET UDOM, UBON RATCHATHANI 34160	0-4528-2356	0-4536-1287
13	นครพนม NAKHON PHANOM	35 ถ.ราษฎร์อุทิศ ต.ในเมือง อ.เมือง จ.นครพนม 48000 35 RAD UTHIT RD., NAI MUEANG, MUEANG, NAKHON PHANOM 48000	0-4251-4003	0-4251-3344
14	นครราชสีมา NAKHON RATCHASIRIMA	500, 502, 504 ถ.มิตรภาพ ต.ในเมือง อ.เมือง จ.นครราชสีมา 30000 500, 502, 504 MITTRAPHAP RD., NAI MUEANG, MUEANG, NAKHON RATCHASIRIMA 30000	0-4427-2207-9	0-4425-3355

## ภาคตะวันออกเฉียงเหนือ 48 สาขา/Northeast 48 Branches

ลำดับที่	สาขา	ที่อยู่สาขา	เบอร์โทรศัพท์	เบอร์แฟกซ์
15	นากลาง NA KLANG	164/1 หมู่ 1 ถ.อุดร - เมืองเลย ต.นากลาง อ.นากลาง จ.หนองบัวลำภู 39170 164/1 MOO 1 UDON - MUEANG LOEI RD., NA KLANG, NONG BUA LAM PHU 39170	0-4235-9259	0-4235-9555
16	น้ำพอง NAM PHONG	176 หมู่ 4 ถ.มิตรภาพ ต.น้ำพอง อ.น้ำพอง จ.ขอนแก่น 40310 176 MOO 4 MITTRAPHAP RD., NAM PHONG, KHON KAEN 40310	0-4344-1445-6	0-4344-1153
17	บุรีรัมย์ BURI RAM	437/122 ถ.จระ ต.ในเมือง อ.เมือง จ.บุรีรัมย์ 31000 437/122 JIRA RD., NAI MUEANG, MUEANG, BURI RAM 31000	0-4460-2501-2	0-4461-4944
18	บ้านฝือ BAN PHUE	274 หมู่ 8 ถ.ชนบทบำรุง ต.บ้านฝือ อ.บ้านฝือ จ.อุดรธานี 41160 274 MOO 8 CHONNABOT BAMRUNG RD., BAN PHUE, UDON THANI 41160	0-4228-1057	0-4228-2626
19	บ้านไผ่ BAN PHAI	34/8 หมู่ 2 ถ.มิตรภาพ ต.บ้านไผ่ อ.บ้านไผ่ จ.ขอนแก่น 40110 34/8 MOO 2 MITTRAPHAP RD., BAN PHAI, KHON KAEN 40110	0-4327-5168	0-4327-2341
20	บึงกาฬ BUENG KAN	135 หมู่ 1 ถ.บำรุงราษฎร์ ต.บึงกาฬ อ.เมือง จ.บึงกาฬ 38000 135 MOO 1 BAMRUNGRAJ RD., BUENG KAN, MUEANG, BUENG KAN 38000	0-4249-1034	0-4249-1671
21	ปากช่อง PAK CHONG	798 ถ.มิตรภาพ ต.ปากช่อง อ.ปากช่อง จ.นครราชสีมา 30130 798 MITTRAPHAP RD., PAK CHONG, NAKHON RATCHASIMA 30130	0-4427-9048	0-4427-9049
22	ปักธงชัย PAK THONG CHAI	19 หมู่ 8 ถ.สีเบ็ด ต.เมืองปัก อ.ปักธงชัย จ.นครราชสีมา 30150 19 MOO 8 SUEB SIRI RD., MUEANG PAK, PAK THONG CHAI, NAKHON RATCHASIMA 30150	0-4428-4094	0-4428-4189
23	พิบูลมังสาหาร PHIBUN MANGSAHAN	34/33 ถ.สถิตยนิมานกาล ต.พิบูลมังสาหาร อ.พิบูลมังสาหาร จ.อุบลราชธานี 34110 34/33 SATHIT NIMANKAN RD., PHIBUN MANGSAHAN, PHIBUN MANGSAHAN, UBON RATCHATHANI 34110	0-4520-4330	0-4544-1264
24	พิมาย PHIMAI	194 หมู่ 15 ถ.สายพิมาย - ตลาดแค ต.ในเมือง อ.พิมาย จ.นครราชสีมา 30110 194 MOO 15 PHIMAI - THALAD KHAE RD., NAI MUEANG, PHIMAI, NAKHON RATCHASIMA 30110	0-4447-1264	0-4447-1264
25	พังโคน PHANG KHON	587 หมู่ 9 ถ.นิตโย ต.พังโคน อ.พังโคน จ.สกลนคร 47160 587 MOO 9 NITTHAYO RD., PHANG KHON, SAKON NAKHON 47160	0-4277-2075	0-4277-2076
26	โพนทอง PHON THONG	246-247 หมู่ 12 ถ.นิคมดำริ ต.สระนกแก้ว อ.โพนทอง จ.ร้อยเอ็ด 45110 246-247 MOO 12 NIKOMDAMRI RD., SA NOK KAE0, PHON THONG, ROI ET 45110	0-4357-1449	0-4357-1449
27	โพนพิสัย PHON PHISAI	1064 หมู่ 1 ถ.หนองคาย - บึงกาฬ ต.จุมพล อ.โพนพิสัย จ.หนองคาย 43120 1064 MOO 1 NONG KHAI - BUENG KAN RD., CHUMPOL, PHON PHISAI, NONG KHAI 43120	0-4247-1732	0-4247-1731
28	มหาชนะชัย MAHA CHANA CHAI	288 หมู่ 4 ถ.สายพนมไพร - มหาชนะชัย ต.ฟ้าหยาด อ.มหาชนะชัย จ.ยโสธร 35130 288 MOO 4 PHANOMPHRAI - MAHA CHANA CHAI RD., FA YAD, MAHA CHANA CHAI, YASOTHON 35130	0-4579-9533	0-4579-9039

## ภาคตะวันออกเฉียงเหนือ 48 สาขา/Northeast 48 Branches

ลำดับที่	สาขา	ที่อยู่สาขา	เบอร์โทรศัพท์	เบอร์แฟกซ์
29	มหาสารคาม MAHA SARAKHAM	550/3 ถ.นครสวรรค์ ต.ตลาด อ.เมือง จ.มหาสารคาม 44000 550/3 NAKHON SAWAN RD., THALAD, MUEANG, MAHA SARAKHAM 44000	0-4371-2360-1	0-4371-1376
30	มุกดาหาร MUKDAHAN	98/2 หมู่ที่ 9 ถ.ชยางกูร ต.มุกดาหาร อ.เมือง จ.มุกดาหาร 49000 98/2 MOO 9 CHAYANGKUL RD., MUKDAHAN, MUEANG, MUKDAHAN 49000	0-4263-1150-1	0-4263-1150
31	ยโสธร YASOTHON	294 หมู่ 3 บ้านบ่อ ถ.แจ้งสนิท ต.สำราญ อ.เมือง จ.ยโสธร 35000 294 MOO 3 BAN BO, CHAENG SANIT RD., SAMRAN, MUEANG, YASOTHON 35000	0-4571-1558	0-4571-1558
32	ร้อยเอ็ด ROI ET	12 ถ.เทวาริบาล ต.ในเมือง อ.เมือง จ.ร้อยเอ็ด 45000 12 THEWA PHIBAN RD., NAI MUEANG, MUEANG, ROI ET 45000	0-4351-1326	0-4351-1326
33	เลย LOEI	72/8 ถ.มะลิวัลย์ ต.กุดป่อง อ.เมือง จ.เลย 42000 72/8 MALIWAL RD., KUDPONG, MUEANG, LOEI 42000	0-4283-2808	0-4283-2864
34	เลิงนกทา LOENG NOK THA	219/1 หมู่ 12 ต.สามแยก อ.เลิงนกทา จ.ยโสธร 35120 219/1 MOO 12 SAM YAEK, LOENG NOK THA, YASOTHON 35120	0-4578-2531	0-4578-2533
35	วานรนิวาส WANON NIWAT	476 หมู่ 4 ถ.เดื่อเจริญ ต.วานรนิวาส อ.วานรนิวาส จ.สกลนคร 47120 476 MOO 4 DEAU CHALOEN RD., WANON NIWAT, SAKON NAKHON 47120	0-4279-2168	0-4279-1341
36	วาปีปทุม WAPI PATHUM	307 หมู่ 1 ถ.สมารักษ์ ต.หนองแสง อ.วาปีปทุม จ.มหาสารคาม 44120 307 MOO 1 SAMARAK RD., NONG SAENG, WAPI PATHUM, MAHA SARAKHAM 44120	0-4379-8272	0-4379-9307
37	ศรีสะเกษ SI SA KET	276/29-30 หมู่ 8 ถ.ศรีสะเกษ - อุบลราชธานี ต.โพธิ์ อ.เมืองศรีสะเกษ จ.ศรีสะเกษ 33000 276/29-30 MOO 8 SI SA KET - UBON RATCHATHANI RD., PHO, MUEANG SI SA KET, SI SA KET 33000	0-4564-3444	0-4563-4444
38	สกลนคร SAKON NAKHON	587 หมู่ 9 ต.พังโคน อ.พังโคน จ.สกลนคร 47160 587 MOO 9 PHANG KHON, PHANG KHON, SAKON NAKHON 47160	0-4277-2075	0-4271-7165
39	สว่างแดนดิน SAWANG DAEN DIN	878 หมู่ 12 ถ.สายสกลนคร - อุดรธานี ต.สว่างแดนดิน อ.สว่างแดนดิน จ.สกลนคร 47110 878 MOO 12 SAKON NAKHON - UDON THANI RD., SAWANG DAEN DIN, SAKON NAKHON 47110	0-4272-1663	0-4272-2067
40	สุรินทร์ SURIN	141 หมู่ 10 ถ.มัทมานนท์ ต.ในเมือง อ.เมือง จ.สุรินทร์ 32000 141 MOO 10 MATTHAMANON RD., NAI MUEANG, MUEANG, SURIN 32000	0-4453-8577	0-4451-1306
41	เสลภูมิ SELAPHUM	24/4-5 หมู่ 9 ถ.เสลภูมิ - ยโสธร ต.กลาง อ.เสลภูมิ จ.ร้อยเอ็ด 45120 24/4-5 MOO 9 SELAPHUM - YASOTHON RD., KLANG, SELAPHUM, ROI ET 45120	0-4353-3540	0-4353-3629
42	เสิงสาง SOENG SANG	33 หมู่ 11 ถ.ครบุรี - เสิงสาง ต.เสิงสาง อ.เสิงสาง จ.นครราชสีมา 30330 33 MOO 11 KHON BURI - SOENG SANG RD., SOENG SANG, NAKHON RATCHASIMA 30330	0-4445-7636	0-4444-7214



ภาคตะวันออกเฉียงเหนือ 48 สาขา/Northeast 48 Branches

ลำดับที่	สาขา	ที่อยู่สาขา	เบอร์โทรศัพท์	เบอร์แฟกซ์
43	หนองคาย NONG KHAI	206 ถ.หนองคาย - อุดรฯ ต.โพธิ์ชัย อ.เมือง จ.หนองคาย 43000 206 NONG KHAI - UDON THANI RD., PHO CHAI, MUEANG, NONG KHAI 43000	0-4246-5092	0-4246-5225
44	หนองบัวลำภู NONG BUA LAM PHU	267 หมู่ 10 ถ.อุดรธานี - เลย ต.ลำภู อ.เมือง จ.หนองบัวลำภู 39000 267 MOO 10 UDON THANI - LOEI RD., LAM PHU, MUEANG, NONG BUA LAM PHU 39000	0-4231-1150	0-4231-2981
45	อุดรธานี UDON THANI	115 ถ.หมากแข้ง ต.หมากแข้ง อ.เมือง จ.อุดรธานี 41000 115 MAK KHAENG RD., MAK KHAENG, MUEANG, UDON THANI 41000	0-4232-5970-7	0-4222-1356
46	อุบลราชธานี UBON RATCHATHANI	941, 941/1 ถ.ชยางกูร ต.ในเมือง อ.เมือง จ.อุบลราชธานี 34000 941, 941/1 CHAYANGKUL RD., NAI MUEANG, MUEANG, UBON RATCHATHANI 34000	0-4531-1438	0-4528-3181
47	เอราวัณ ERAWAN	57 หมู่ 7 ถ.อุดรธานี - เลย ต.ผาอินทร์แปลง อ.เอราวัณ จ.เลย 42220 57 MOO 7 UDON THANI - LOEI RD., PHA IN PHLAENG, ERAWAN, LOEI 42220	0-4286-5088	0-4285-6090
48	อำนาจเจริญ AMNAT CHAROEN	29/14-17 หมู่ 19 ถ.ชยางกูร ต.บุง อ.เมืองอำนาจเจริญ จ.อำนาจเจริญ 37000 29/14-17 MOO 19 KHAYANGKUL RD., BUNG, MUEANG AMNAT CHAROEN, AMNAT CHAROEN 37000	0-4527-0598	0-4545-1026

ภาคกลาง 47 สาขา/Central 47 Branches

ลำดับที่	สาขา	ที่อยู่สาขา	เบอร์โทรศัพท์	เบอร์แฟกซ์
1	กาญจนบุรี KANCHANABURI	72/3 หมู่ 1 ถ.แสงชูโต ต.ท่าล้อ อ.ท่าม่วง จ.กาญจนบุรี 71000 72/3 MOO 1 SAENG CHUTO RD., THA LO, THA MUANG, KANCHANABURI 71000	0-3451-2642	0-3451-1276
2	แก่งคอย KAENG KHOI	131 ถ.อุไรรัตน์ ต.แก่งคอย อ.แก่งคอย จ.สระบุรี 18110 131 URAIRAT RD., KAENG KHOI, SARABURI 18110	0-3624-4104	0-3624-4104
3	โคกสำโรง KHOK SAMRONG	8/12 หมู่ 4 ถ.พหลโยธิน ต.โคกสำโรง อ.โคกสำโรง จ.ลพบุรี 15120 8/12 MOO 4 PHAHONYOTHIN RD., KHOK SAMRONG, LOP BURI 15120	0-3644-2569	0-3644-1298
4	ชะอำ CHA-AM	496/3-4 ถ.เพชรเกษม ต.ชะอำ อ.ชะอำ จ.เพชรบุรี 76120 496/3-4 PHETKASEM RD., CHA-AM, PHETCHABURI 76120	0-3247-1825	0-3247-1842
5	ชัยนาท CHAI NAT	310/20 หมู่ 5 ถ.พหลโยธิน ต.บ้านกล้วย อ.เมือง จ.ชัยนาท 17000 310/20 MOO 5 PHAHONYOTHIN RD., BAN KLUAI, MUEANG, CHAI NAT 17000	0-5641-6777-8	0-5641-1770
6	ชัยบาดาล CHAI BADAN	440/4-5 หมู่ 3 ถ.สุรนารายณ์ ต.ลำนารายณ์ อ.ชัยบาดาล จ.ลพบุรี 15130 440/4-5 MOO 3 SURANARAI RD., LAMNARAI, CHAI BADAN, LOP BURI 15130	0-3646-1472	0-3646-1472

ภาคกลาง 47 สาขา/Central 47 Branches

ลำดับที่	สาขา	ที่อยู่สาขา	เบอร์โทรศัพท์	เบอร์แฟกซ์
7	ดอนเจดีย์ DON CHEDI	1603 หมู่ 5 ถ.สายดอนเจดีย์ - สุพรรณบุรี ต.ดอนเจดีย์ อ.ดอนเจดีย์ จ.สุพรรณบุรี 72170 1603 MOO 5 DON CHEDI - SUPHAN BURI RD., DON CHEDI, SUPHAN BURI 72170	0-3559-2326	0-3559-1069
8	วิภาวดี VIBHAVADEE	996 ถ.วิภาวดีรังสิต แขวงลาดยาว เขตจตุจักร กรุงเทพฯ 10900 996 VIBHAVADEE RANGSIT RD., LAD YAO, CHUTTU CHAUK, BANGKOK 10900	0-2513-0269	0-2513-0273
9	ด่านช้าง DAN CHANG	99/13-14 หมู่ 1 ถ.สายด่านช้าง - สามชุก ต.ด่านช้าง อ.ด่านช้าง จ.สุพรรณบุรี 72180 99/13-14 MOO 1 DAN CHANG - SAM CHUK RD., DAN CHANG, SUPHAN BURI 72180	0-3550-59573	0-3550-9232
10	เดิมบางนางบวช DOEM BANG NANG BUAT	227 หมู่ 2 ถ.สายสุพรรณบุรี - ชัยนาท ต.เขาพระ อ.เดิมบางนางบวช จ.สุพรรณบุรี 72120 227 MOO 2 SUPHAN BURI - CHAI NAT RD., KHAO PHRA, DOEM BANG NANG BUAT, SUPHAN BURI 72120	0-3551-5315	0-3551-5314
11	ท่ามะกา THA MAKA	1/30-31 หมู่ 2 ถ.แสงชูโต ต.ท่ามะกา อ.ท่ามะกา จ.กาญจนบุรี 71120 1/30-31 MOO 2 SAENG CHUTO RD., THA MAKA, KANCHANABURI 71120	0-3454-33012-4	0-3454-3303
12	ท่ายาง THA YANG	80/1 หมู่ 2 ถ.เพชรเกษม ต.ท่ายาง อ.ท่ายาง จ.เพชรบุรี 76130 80/1 MOO 2 PHETKASEM RD., THA YANG, PHETCHABURI 76130	0-3246-1260	0-3246-3777
13	ท่าเรือ (อยุธยา) THA RUEA (AYUTTHAYA)	1 ถ.สายท่าเรือ - พระพุทธบาท ต.ท่าเรือ อ.ท่าเรือ จ.พระนครศรีอยุธยา 13130 1 THA RUEA - PRAPUTTHABAHT RD., THA RUEA., THA RUEA, PHRA NAKHON SI AYUTTHAYA 13130	0-3534-5068	0-3534-5303
14	ธนบุรี THON BURI	2 ซอยจรัญสนิทวงศ์ ซอย 53 แขวงบางบำหรุ เขตบางพลัด กรุงเทพฯ 10700 2 SOI CHARAN SANITWONG 53, BANG BAM RHU, BANG PHLAT, BANGKOK 10700	0-2881-7910	0-2424-3535
15	นครปฐม NAKHON PATHOM	1066 ถ.เพชรเกษม ต.สนามจันทร์ อ.เมือง จ.นครปฐม 73000 1066 PHETKASEM RD., SANAMCHAN, MUEANG, NAKHON PHATHOM 73000	0-3425-9581	0-3424-4222
16	นครสวรรค์ NAKHON SAWAN	605/370 หมู่ 10 ต.นครสวรรค์ อ.เมือง จ.นครสวรรค์ 60000 605/370 MOO 10 NAKHON SAWAN, MUEANG, NAKHON SAWAN 60000	0-56221-1149	0-5637-2291
17	นนทบุรี NONTHABURI	41/93-94 หมู่ที่ 8 ถ.รัตนวิเศษ ต.บางกระสอบ อ.เมือง จ.นนทบุรี 11000 41/93-94 MOO 8 RATTANATHIBETH RD., BANG KRASAW, MUEANG, NONTHABURI 11000	0-2591-9670	0-2589-0182
18	บรรพตพิสัย BANPHOT PHISAI	414/3-5 หมู่ 1 ถ.เพ็ญศิริพัฒนา ต.เจริญผล อ.บรรพตพิสัย จ.นครสวรรค์ 60180 414/3-5 MOO 1 PHEN SIRI PATTANA RD., CHAROEN POL, BANPHOT PHISAI, NAKHON SAWAN 60180	0-5627-9260	0-5627-9408
19	บางเลน BANG LEN	99 หมู่ 7 ถ.สายบางเลน - ลาดหลุมแก้ว ต.บางเลน อ.บางเลน จ.นครปฐม 73130 99 MOO 7 BANG LEN - LAD LUM KAEW RD., BANG LEN, NAKHON PATHOM 73130	0-3439-1309	0-3423-6616
20	บ้านโป่ง BAN PONG	17/20 หมู่ 15 ถ.ทรงพล ต.ปากแรต อ.บ้านโป่ง จ.ราชบุรี 70110 17/20 MOO 15 SONG POL RD., PAK RAT, BAN PONG, RATCHABURI 70110	0-3221-1869	0-3222-2466

ภาคกลาง 47 สาขา/Central 47 Branches

ลำดับที่	สาขา	ที่อยู่สาขา	เบอร์โทรศัพท์	เบอร์แฟกซ์
21	บ้านแหลม BAN LAEM	8/5 หมู่ 4 สุขาภิบาล ต.บ้านแหลม อ.บ้านแหลม จ.เพชรบุรี 76110 8/5 MOO 4 SUKHAPHIBAN, BAN LAEM, PHETCHABURI 76110	0-3248-1663	0-3245-0625
22	ปทุมธานี PATHUM THANI	18/252-18/254 ถ.ปทุมธานี - กรุงเทพ ต.บางปรอก อ.เมือง จ.ปทุมธานี 12000 18/252-18/254 PHATHUM THANI - BANGKOK RD., BANG PROK, MUEANG, PATHUM THANI 12000	0-2581-6149	0-2975-7359
23	ประชาชื่น (ดุสิต) PRACHACHUEN (DUSIT)	1038-1039 ถ.ประชาชื่น ต.บางซื่อ อ.บางซื่อ กรุงเทพฯ 10800 1038-1039 PHRACHACHUEN RD., BANG SUE, BANGKOK 10800	0-2587-0187-8	0-2910-1751
24	ป่าโมก PA MOK	828/ข หมู่ 2 ถ.สุพรรณบุรี - ป่าโมก ต.ป่าโมก อ.ป่าโมก จ.อ่างทอง 14130 828/ข MOO 2 SUPHANBURI - PA MOK RD., PA MOK, ANG THONG 14130	0-3566-2070	0-3566-1276
25	พระนครศรีอยุธยา PHRA NAKHON SI AYUTTHAYA	29/1หมู่ 2 ถ.สายเอเชีย ต.ธนู อ.อุทัย จ.พระนครศรีอยุธยา 13000 29/1 MOO 2 ASIA RD., THANU, UTHAI, PHRA NAKHON SI AYUTTHAYA 13000	0-3534-5068	0-3534-5303
26	เพชรบุรี PHETCHABURI	76 หมู่ 5 ถ.เพชรเกษม ต.บ้านหม้อ อ.เมืองเพชรบุรี จ.เพชรบุรี 76000 76 MOO 5 PHETKASEM RD., BAN MOR, MUEANG PHETCHABURI, PHETCHABURI 76000	0-3242-6521	0-3241-9617
27	โพธาราม PHOTHARAM	132/4 หมู่ 1 ถ.บ้านเลือก - โพธาราม ต.คลองตาต อ.โพธาราม จ.ราชบุรี 70120 132/4 MOO 1 BAN LUEAK - PHOTHARAM RD., KLONG THA KHOT, PHOTHARAM, RATCHABURI 70120	0-3223-2926	0-3223-3374
28	ภาชี PHACHI	28/4-5 หมู่ 7 ถ.สายภาชี - นครหลวง ต.ภาชี อ.ภาชี จ.พระนครศรีอยุธยา 13140 28/4-5 MOO 7 PHACHI - NAKHON LUANG RD., PHACHI, PHRA NAKHON SI AYUTTHAYA 13140	0-3531-1423	0-3531-7189
29	ราชบุรี RATCHABURI	61/19-21 ถ.สายนครปฐม - เพชรบุรี ต.โคกหม้อ อ.เมือง จ.ราชบุรี 70000 61/19-21 NAKHON PATHOM - PHETCHABURI RD., KHOK MOR, MUEANG, RATCHABURI 70000	0-3232-7677	0-3232-7675
30	รามอินทรา RAMINTHRA	66/11-12 หมู่ 8 ถ.รามอินทรา แขวงท่าแร้ง เขตบางเขน กรุงเทพฯ 10230 66/11-12 MOO 8 RAMINTHRA RD., THA RAENG, BANG KHEN, BANGKOK 10230	0-2510-3540	0-2510-3541
31	ลพบุรี LOP BURI	11/2-3-4 หมู่ 6 ถ.สายลพบุรี - สิงห์บุรี ต.พรหมมาสตรี อ.เมือง จ.ลพบุรี 15000 11/2-3-4 MOO 6 LOP BURI - SINGH BURI RD., PHROMMAS, MUEANG, LOP BURI 15000	0-3641-1159	0-3642-1926
32	ลาดบัวหลวง LAT BUA LUANG	57/16-17 หมู่ 3 ถ.บางบัวทอง-สุพรรณบุรี ต.สามเมือง อ.ลาดบัวหลวง จ.พระนครศรีอยุธยา 13230 57/16-17 MOO 3 BANG BUA THONG-SUPHAN BURI RD., SAMMUEANG, LAT BUA LUANG, PHRA NAKHON SI AYUTTHAYA 13230	0-3537-8407	0-3537-8408
33	ลาดยาว LAT YAO	399 หมู่ 6 ถ.ลาดยาว - หนองเบน ต.ลาดยาว อ.ลาดยาว จ.นครสวรรค์ 60150 399 MOO 6 LAT YAO - NONG BEN RD., LAT YAO, NAKHON SAWAN 60150	0-5627-1349	0-5627-2423
34	สองพี่น้อง SONG PHI NONG	94 ถ.สายหนองวัลย์เนียง - บางลี่ ต.สองพี่น้อง อ.สองพี่น้อง จ.สุพรรณบุรี 72110 94 NONGWANPREANG - BANG LI RD., SONG PHI NONG, SUPHAN BURI 72110	0-3553-1254	0-3554-2634

ภาคกลาง 47 สาขา/Central 47 Branches

ลำดับที่	สาขา	ที่อยู่สาขา	เบอร์โทรศัพท์	เบอร์โทรแฟซ์
35	สุพรรณบุรี SUPHAN BURI	234 หมู่ 5 ถ.บางบัวทอง - สุพรรณบุรี ต.ท่าระหัด อ.เมือง จ.สุพรรณบุรี 72000 234 MOO 5 BANG BUA THONG - SUPHAN BURI RD., THA RAHAT, MUEANG, SUPHAN BURI 72000	0-3551-1288	0-3541-2429
36	สมุทรสงคราม SAMUT SONGKHRAM	334/28-30 ถ.สมุทรสงคราม - บางแพ ต.แม่กลอง อ.เมือง จ.สมุทรสงคราม 75000 334/28-30 SAMUT SONGKHRAM - BAN PHAE RD., MAE KLONG, MUEANG, SAMUT SONGKHRAM 75000	0-3471-2235	0-3472-0765
37	สมุทรสาคร SAMUT SAKHON	930/39ธู., 930/39ท. ถ.เอกชัย ต.มหาชัย อ.เมือง จ.สมุทรสาคร 74000 930/39ธู., 930/39ท. EK KACHAI RD., MAHACHAI, MUEANG, SAMUT SAKHON 74000	0-3441-2090	0-3482-0871
38	สระบุรี SARABURI	405/72 ถ.มิตรภาพ ต.ปากเพรียว อ.เมือง จ.สระบุรี 18000 405/72 MITTRAPHAP RD., PAK PHRIO, MUEANG, SARABURI 18000	0-3621-2231	0-3621-2231
39	สิงห์บุรี SING BURI	982/2 ถ.วิไลจิตต์ ต.บางพุทรา อ.เมือง จ.สิงห์บุรี 16000 982/2 VILAJIT RD., BANG PHUT SA, MUEANG, SING BURI 16000	0-3652-1403	0-3651-1701
40	เสนา SENA	63/4 หมู่ 5 ถ.สายอยุธยา - สุพรรณบุรี ต.บางนมโค อ.เสนา จ.พระนครศรีอยุธยา 13110 63/4 MOO 5 AYUTTHAYA - SUPHAN BURI RD., BANG NOM KHO, SENA, PHRA NAKHON SI AYUTTHAYA 13110	0-3520-1630	0-3528-9314
41	หนองจาง NONG CHANG	269/6 หมู่ 5 ถ.สายหนองจาง - อุทัยธานี ต.หนองจาง อ.หนองจาง จ.อุทัยธานี 61110 269/6 MOO 5 NONG CHANG - UTHAI THANI RD., NONG CHANG, UTHAI THANI 61110	0-5653-1080	0-5653-2073
42	หันคา HANKHA	691/6 หมู่ 1 ถ.สายหันคา - บ้านไร่ ต.หันคา อ.หันคา จ.ชัยนาท 17130 691/6 MOO 1 HANKHA - BAN RAI RD., HANKHA, CHAI NAT 17130	0-5645-2317	0-5645-1447
43	อโศก ASOKE	175 สุขุมวิท 21 แขวงคลองเตยเหนือ เขตวัฒนา กรุงเทพฯ 10110 175 SUKHUMVIT 21, KHLONG TOEI NUEA, VADHANA, BANGKOK 10110	0-2258-9670	0-2204-0008
44	อ่างทอง ANG THONG	31 ถ.เลี่ยงเมือง 2 ต.บ้านแห อ.เมืองอ่างทอง จ.อ่างทอง 14000 31 BYPASS ROAD 2, BANHAE, MUEANG ANG THONG, ANG THONG 14000	0-3586-0365	0-3586-0360
45	อุทัยธานี UTHAI THANI	5 ถ.พหลโยธิน ต.อุทัยใหม่ อ.เมือง จ.อุทัยธานี 61000 5 PHAHONYOTHIN RD., UTHAI MAI, MUEANG, UTHAI THANI 61000	0-5651-1512	0-5657-1234
46	อุทุมพร U THONG	2009 หมู่ 6 ถ.มาลัยแมน ต.อุทุมพร อ.อุทุมพร จ.สุพรรณบุรี 72160 2009 MOO 6 MALAIMAN RD., U THONG, SUPHAN BURI 72160	0-3555-1073	0-3540-4260
47	อ้อมน้อย OMNOI	283-284 หมู่ 6 ถ.เพชรเกษม ต.อ้อมน้อย อ.กระทุ่มแบน จ.สมุทรสาคร 74110 283-284 MOO 6 PHETKASEM RD., OMNOI, KRATHUM BAEN, SAMUT SAKHON 74110	0-2420-0912	0-2810-3452

## ภาคตะวันออก 14 สาขา/East 14 Branches

ลำดับที่	สาขา	ที่อยู่สาขา	เบอร์โทรศัพท์	เบอร์แฟกซ์
1	แก่ง KLAENG	2/9-10 ถ.สุขุมวิท ต.ทางเกวียน อ.แก่ง จ.ระยอง 21110 2/9-10 SUKHUMVIT RD., THANG KWIAN, KLAENG, RAYONG 21110	0-3888-4484	0-3888-4484
2	จันทบุรี CHANTHABURI	29/47-48 หมู่ 7 ถ.ฉนวนวิโรจน์ ต.จันทนิมิต อ.เมือง จ.จันทบุรี 22000 29/47-48 Moo 7 YAN VIROJ RD., CHANTHANIMIT, MUEANG. CHANTHABURI 22000	0-39312-454	0-3931-2555
3	ฉะเชิงเทรา CHACHOENGSAO	22 ถ.สุวินทวงศ์ ต.หน้าเมือง อ.เมืองฉะเชิงเทรา จ.ฉะเชิงเทรา 24000 22 SUVINTHAWONG RD., NA MUEANG, MUEANG CHACHOENGSAO, CHACHOENGSAO 24000	0-3853-5533	0-3851-1152
4	ชลบุรี CHON BURI	6/1 หมู่ 1 ถ.สุขุมวิท ต.ห้วยกะปิ อ.เมือง จ.ชลบุรี 20000 6/1 MOO 1 SUKHUMVIT RD., HUAIKAPI, MUEANG, CHON BURI 20000	0-3827-2009	0-3827-0704
5	ตราด TRAT	167-169 หมู่ที่ 3 ถ.สุขุมวิท ต.วังกระแจะ อ.เมือง จ.ตราด 23000 167-169 MOO 3 SUKHUMVIT RD., WANG KRA JAE, MUEANG, TRAT 23000	0-3951-1022	0-3952-1392
6	นครนายก NAKHON NAYOK	ข/1 306/15 ถ.สุวรรณศร ต.นครนายก อ.เมือง จ.นครนายก 26000 ข/1 306/15 SUVANNASORN RD., NAKHON NAYOK, MUEANG, NAKHON NAYOK 26000	0-3732-0889	0-3731-1194
7	บางคล้า BANG KHLA	61, 63 ถ.บางคล้า - แปลงยาว ต.บางคล้า อ.บางคล้า จ.ฉะเชิงเทรา 24110 61, 63 BANG KHLA - PLAENG YAO RD., BANG KHLA, CHACHOENGSAO 24110	0-3854-1660	0-3854-1661
8	บางนา BANG NA	84 หมู่ 11 ถ.บางนา - ตราด ต.บางแก้ว อ.บางพลี จ.สมุทรปราการ 10540 84 MOO 1 BANG NA - TRAT RD., BANG KAEW, BANG PHLI, SAMUT PRAKAN 10540	0-2316-7947	0-2316-6618
9	ปราจีนบุรี PRACHIN BURI	279 ถ.ราษฎร์ดำริ ต.หน้าเมือง อ.เมือง จ.ปราจีนบุรี 25000 279 RATDAMRI RD., NA MUEANG, MUEANG, PRACHIN BURI 25000	0-3721-7917	0-3721-1082
10	พนมสารคาม PHANOM SARAKHAM	262 หมู่ 7 ถ.ฉะเชิงเทรา - กบินทร์บุรี ต.ท่าถ่าน อ.พนมสารคาม จ.ฉะเชิงเทรา 24120 262 MOO 7 CHACHEUNGSAO - KABIN BURI RD., THA THAN, PHANOM SARAKHAM, CHACHOENGSAO 24120	0-3855-1683	0-3855-1498
11	พัททยา PATTAYA	389/80-81 หมู่ 6 ถ.สุขุมวิท ต.นาเกลือ อ.บางละมุง จ.ชลบุรี 20150 389/80-81 MOO 6 SUKHUMVIT RD., NA KLUEA, BANG LAMUNG, CHON BURI 20150	0-3842-8794	0-3842-8976
12	ระยอง RAYONG	15/9 ถ.บางนา - ตราด ต.เชิงเนิน อ.เมือง จ.ระยอง 21000 15/9 BANG NA - TRAT RD., CHEUNG NOEN, MUEANG, RAYONG 21000	0-3862-1770	0-3861-1129
13	สระแก้ว SA KAEO	87 ถ.สุวรรณศร ต.สระแก้ว อ.เมือง จ.สระแก้ว 27000 87 SUVANNASORN RD., MUEANG, SA KAEO 27000	0-3724-2515	0-3742-1579
14	สมุทรปราการ SAMUT PRAKAN	37/15-16 ถ.สุขุมวิท ต.ปากน้ำ อ.เมือง จ.สมุทรปราการ 10270 37/15-16 SUKHUMVIT RD., PAK NAM, MUEANG, SAMUT PRAKAN 10270	0-2384-4403	0-2380-3176

## ภาคใต้ 27 สาขา/South 27 Branches

ลำดับที่	สาขา	ที่อยู่สาขา	เบอร์โทรศัพท์	เบอร์เฟกซ์
1	กระบี่ KRABI	105/4-5 ถ.มหาราช ต.กระบี่ใหญ่ อ.เมืองกระบี่ จ.กระบี่ 81000 105/4-5 MAHARAT RD., KRABI YAI, MUEANG KRABI, KRABI 81000	0-7566-7883	0-7566-3884
2	กาญจนดิษฐ์ KANCHANADIT	159/6-8 หมู่ที่ 1 ถ.สายสุราษฎร์ธานี - สีชล ต.กระแต อ.กาญจนดิษฐ์ จ.สุราษฎร์ธานี 84160 159/6-8 MOO 1 SURAT THANI - SICHON RD., KRA DAE, KANCHANADIT, SURAT THANI 84160	0-7737-9124	0-7737-9368
3	โคกโพธิ์ KHOK PHO	155 หมู่ 7 ถ.เพชรเกษม ต.โคกโพธิ์ อ.โคกโพธิ์ จ.ปัตตานี 94120 155 MOO 7 PHETKASEM RD., KHOK PHO, PATTANI 94120	0-7343-11749	0-7343-1749
4	ชะอวด CHA-UAT	2, 4 ถ.วุฒิราษฎร์รังสฤษดิ์ ต.ชะอวด อ.ชะอวด จ.นครศรีธรรมราช 80180 2, 4 WUTTHIRAT RANG SALIT RD., CHA-UAT, NAKHON SI THAMMARAT 80180	0-7538-1191	0-7538-1190
5	ชุมพร CHUMPHON	250 หมู่ 9 ถ.เพชรเกษม ต.ตากแดด อ.เมือง จ.ชุมพร 86000 250 MOO 9 PHETKASEM RD., TAK DAD, MUEANG, CHUMPHON 86000	0-7751-1115	0-7750-7954
6	ตรัง TRANG	279/1 ถ.ห้วยยอด ต.ทับเที่ยง อ.เมือง จ.ตรัง 92000 279/1 HUAI YOD RD., THUB THIANG, MUEANG, TRANG 92000	0-7521-0548	0-7521-8591
7	ทุ่งสง THUNG SONG	63 ถ.ทุ่งสง - ห้วยยอด ต.ปากแพรก อ.ทุ่งสง จ.นครศรีธรรมราช 80110 63 THUNG SONG - HUAI YOD RD., PAK PHAEK, THUNG SONG, NAKHON SI THAMMARAT 80110	0-7541-1531	0-7541-1317
8	นครศรีธรรมราช NAKHON SI THAMMARAT	48/41 หมู่ 2 ถ.กระบี่ ต.โพธิ์เสด็จ อ.เมือง จ.นครศรีธรรมราช 80000 48/41 MOO 2 KRA ROME RD., PHO SA DEJ, MUEANG, NAKHON SI THAMMARAT 80000	0-7535-7491	0-7534-1811
9	นราธิวาส NARATHIWAT	52/11 ถ.สุริยประดิษฐ์ ต.บางนาค อ.เมือง จ.นราธิวาส 96000 52/11 SURIYAPRADIT RD., BANG NAK, MUEANG, NARATHIWAT 96000	0-7351-1583	0-7351-1583
10	นาสาร NA SAN	29/20 ถ.พุลศิริ ต.นาสาร อ.บ้านนาสาร จ.สุราษฎร์ธานี 84120 29/20 PHUNSIRI RD., NA SAN, BAN NA SAN, SURAT THANI 84120	0-7734-1875	0-7734-1332
11	บางสะพาน BANG SAPHAN	35/6-7-8 ถ.เพชรเกษม - ชายทะเล ต.กำเนิดนพคุณ อ.บางสะพาน จ.ประจวบคีรีขันธ์ 77140 35/6-7-8 PHETKASEM - CHAI THALAE RD., KAM NOED NOP PA KUN, BANG SAPHAN, PRACHUAP KHIRI KHAN 77140	0-3269-1818	0-3269-1872
12	เบตง BETONG	79/8 ถ.สุขยางค์ ต.เบตง อ.เบตง จ.ยะลา 95110 79/8 SUKKHAYANG RD., BETONG, YALA 95110	0-7323-0460	0-7323-2238
13	ประจวบคีรีขันธ์ PRACHUAP KHIRI KHAN	8 ถ.เพชรเกษม ต.เกาะหลัก อ.เมือง จ.ประจวบคีรีขันธ์ 77000 8 PHETKASEM RD., KHO LAK, MUEANG, PRACHUAP KHIRI KHAN 77000	0-3261-1032	0-3260-1793
14	ปราณบุรี PRAN BURI	2/9-10 หมู่ที่ 7 ถ.เพชรเกษม ต.เขาน้อย อ.ปราณบุรี จ.ประจวบคีรีขันธ์ 77120 2/9-10 MOO 7 PHETKASEM RD., KHAO NOI, PRAN BURI, PRACHUAP KHIRI KHAN 77120	0-3262-3454	0-3262-1657

## ภาคใต้ 27 สาขา/South 27 Branches

ลำดับที่	สาขา	ที่อยู่สาขา	เบอร์โทรศัพท์	เบอร์แฟกซ์
15	ปัตตานี PATTANI	9/35 ถ.หนองจิก ต.สะบารัง อ.เมือง จ.ปัตตานี 94000 9/35 NONG CHIK RD., SA BA RANG, MUEANG, PATTANI, 94000	0-7334-9561	0-7333-6120
16	พังงา PHANNGA	315/2 ถ.เพชรเกษม ต.ท้ายช้าง อ.เมือง จ.พังงา 82000 315/2 PHETKASEM RD., TAI CHANG, MUEANG, PHANNGA 82000	0-7643-0696	0-7641-1286
17	พัทลุง PHATTHALUNG	422/3 ถ.รามศรี ต.คูหาสวรรค์ อ.เมือง จ.พัทลุง 93000 422/3 RAMET RD., KHUHASAWAN, MUEANG, PHATTHALUNG 93000	0-7460-6803	0-7460-6802
18	ภูเก็ต PHUKET	166/3 ถ.เทพกษัตรี ต.ตลาดใหญ่ อ.เมือง จ.ภูเก็ต 83000 166/3 THEP KA SATTRI RD., TALAD YAI, MUEANG, PHUKET 83000	0-7621-2378	0-7621-6575
19	แม่ขรี MAEKLEE	37/19-20 หมู่ 10 ถ.เพชรเกษม ต.โคกลัก อ.บางแก้ว จ.พัทลุง 93140 37/19-20 MOO 10 PHETKASEM RD., KHOK SAK, BANG KAE0, PHATTHALUNG 93140	0-7469-5848	0-7469-5573
20	ยะลา YALA	211/1 ถ.สิโรรส ต.สะเตง อ.เมือง จ.ยะลา 95000 211/1 SIROROT RD., SATENG, MUEANG, YALA 95000	0-7321-2305	0-7321-2305
21	ร่อนพิบูลย์ RON PHIBUN	418/5 ถ.นครศรีธรรมราช - ทุ่งสง อ.ร่อนพิบูลย์ จ.นครศรีธรรมราช 80130 418/5 NAKHON SI THAMMARAT - TUNGSONG RD., RON PHIBUN, NAKHON SI THAMMARAT 80130	0-7544-1647	0-7544-1070
22	ระนอง RANONG	2/28 หมู่ 1 ถ.เพชรเกษม ต.บางรี อ.เมือง จ.ระนอง 85000 2/28 MOO 1 PHETKASEM RD., BANG RIN, MUEANG, RANONG 85000	0-7781-1789	0-7781-1145
23	สงขลา SONGKHLA	563/1 ถ.ไทรบุรี ต.บ่อหยาง อ.เมือง จ.สงขลา 90000 563/1 SAIBURI RD., BO YANG, MUEANG, SONGKHLA 90000	0-7432-3955	0-7432-1951
24	สตูล SATUN	522 หมู่ 7 ถ.ยงตรการกำธร ต.คลองขุด อ.เมืองสตูล จ.สตูล 91000 522 MOO 4 YONTRAKAN KAMTHON RD., KLONGKHUD, MUEANG SATUN, SATUN 91000	0-7471-1285	0-7471-1210
25	สุราษฎร์ธานี SURAT THANI	313/1 ถ.ตลาดใหญ่ อ.เมือง จ.สุราษฎร์ธานี 84000 313/1 TALAD YAI RD., MUEANG, SURAT THANI 84000	0-7727-2337	0-7720-6995
26	หลังสวน LANG SUAN	45 ถ.เพชรเกษม ต.ขันเงิน อ.หลังสวน จ.ชุมพร 86110 45 PHETKASEM RD., KHAN NGOEN, LANG SUAN, CHUMPHON 86110	0-7758-1530	0-7754-4437
27	หาดใหญ่ HAT YAI	491 ถ.เพชรเกษม ต.หาดใหญ่ อ.หาดใหญ่ จ.สงขลา 90110 491 PHETKASEM RD., HAT YAI, SONGKHLA 90110	0-7423-7416	0-7434-2167



บริษัท ไทยสมุทรประกันชีวิต จำกัด (มหาชน)

เลขที่ 170/74-83 อาคารโอเชียนทาวเวอร์ 1  
ถนนรัชดาภิเษก คลองเตย กรุงเทพฯ 10110

โทรศัพท์ : 0-2261-2300

โทรสาร : 0-2261-3344

E-mail : [info@ocean.co.th](mailto:info@ocean.co.th)

เว็บไซต์ : [www.ocean.co.th](http://www.ocean.co.th)